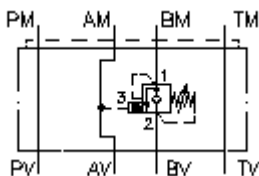


**atslogotais izlīdzinātāj. CETOP 5
(starpplāksne) B
CBZ-10A-BP.C/..**



Simbols:



**Nominālais
spiediens:**

250 bar

**Nominālā
plūsma:**

60 l/min.



IMAV-Hydraulik GmbH
Breite Strasse 10

D-40670 Meerbusch (Osterath)

Telefons +49 (0)2159 - 9188.0

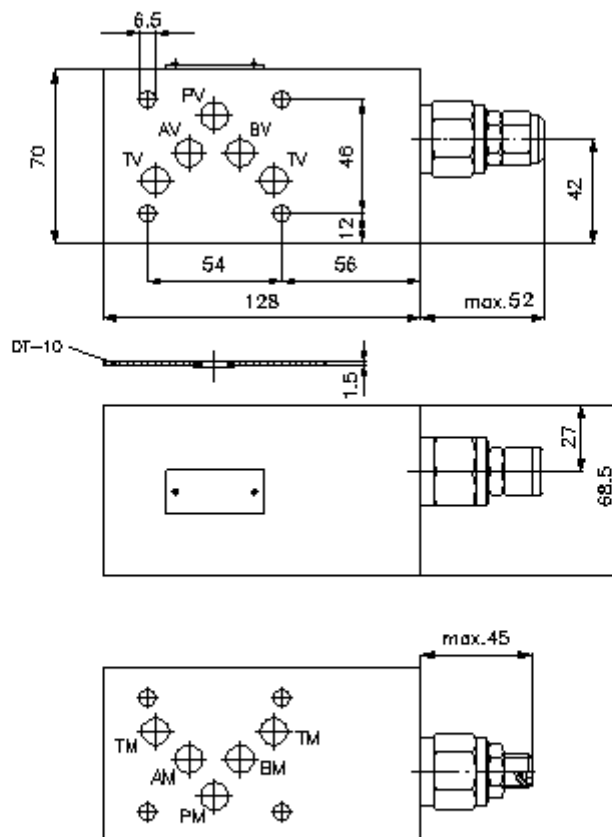
Telefakss +49 (0)2159 - 4242

E-pasts: info@imav.com

Internets: <http://www.imav.com>

IZ-525-451-00

(Rezervētas tiesības veikt izmaiņas!)



**atslogotais izlīdzinātāj. CETOP 5
(starpplāksne) B
CBZ-10A-BP.C/..**



IMAV-Hydraulik GmbH
Breite Strasse 10
D-40670 Meerbusch (Osterath)
Telefons +49 (0)2159 - 9188.0
Telefakss +49 (0)2159 - 4242
E-pasts: info@imav.com
Internets: <http://www.imav.com>

IZ-525-451-00
(Rezervētas tiesības veikt izmaiņas!)

Pasūtījuma piemērs:

CBZ - 10A - B PA C / 50
| | | | | |
A B C D E F

Tipa apzīmējums:

- | | |
|--|--|
| <p>A ierīces izpildījums
atslogotais izlīdzinātājsvārsts
ar interfeisu DIN 24340 forma A
starpplāksņu konstrukcija</p> <p>B izmērs un materiāls
10A = aluminijs (F37)</p> <p>C funkcijas režīms
B = darbojas B pusē (recirkulācija)</p> <p>D izlīdzinātājsvārsts (atvēršanas koef. 4:1)
PA = CBPA-10.-.. (bez virzuļa blīvējuma)
PS = CBPS-10.-.. (ar virzuļa blīvējumu)</p> | <p>E iestatīšanas veids
C = noslēdzošais vāciņš
S = skrūvītapa</p> <p>F spiediena pakāpes (CBPA, CBPS)
15 = 3,4 - 105 bar
30 = 6,9 - 210 bar
50 = 10,3 - 350 bar</p> |
|--|--|

Tehniskie dati:

- nominālais spiediens:** 250 bar (A)
augstāki spiediena līmeņi pēc pieprasījuma
- nominālā plūsma:** 60 l/min
- svars:** 1,8 kg
- atslogotais izlīdzinātājsvārsts:** CBP.-10.-.. skatīt datu lapu Nr.: [CC-410-101-00](#)
- piegādājamā komplektā ietilpst:** DT-10 = plakanais blīvējums ar ievulkanizētu blīvgredzenu (Viton FPM)