

**atslogotais izlīdzinātāj. CETOP 5
(starpplāksne) B (atsp. atsl.)
CBZ-10A-BPGC/..**



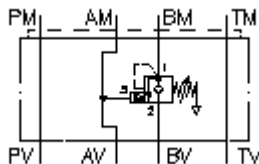
Simbols:

**Nominālais
spiediens:**

250 bar

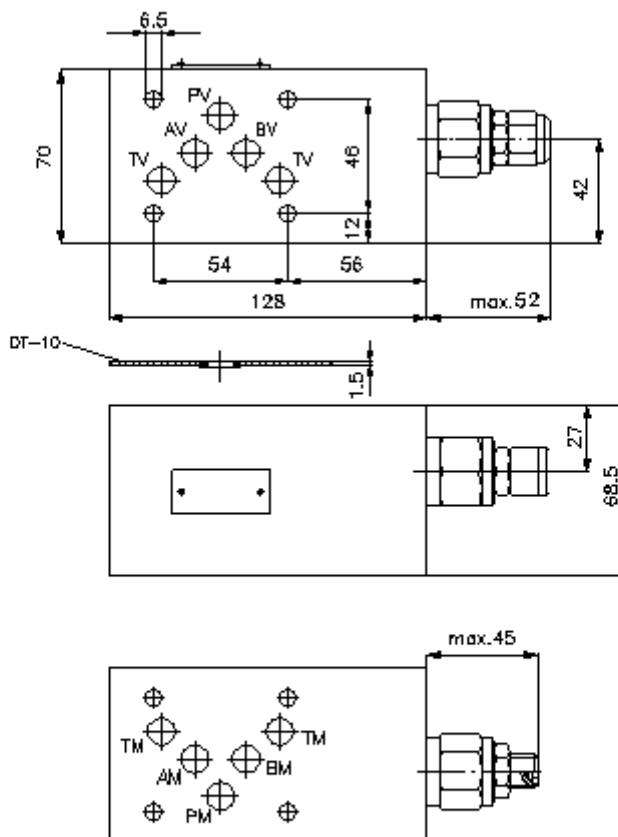
**Nominālā
plūsma:**

60 l/min.



IMAV-Hydraulik GmbH
Breite Strasse 10
D-40670 Meerbusch (Osterath)
Telefons +49 (0)2159 - 9188.0
Telefakss +49 (0)2159 - 4242
E-pasts: info@imav.com
Internets: <http://www.imav.com>

IZ-525-454-00
(Rezervētas tiesības veikt izmaiņas!)



**atslogotais izlīdzinātāj. CETOP 5
(starpplāksne) B (atsp. atsl.)
CBZ-10A-BPGC/..**



IMAV-Hydraulik GmbH
Breite Strasse 10
D-40670 Meerbusch (Osterath)
Telefons +49 (0)2159 - 9188.0
Telefakss +49 (0)2159 - 4242
E-pasts: info@imav.com
Internets: <http://www.imav.com>

IZ-525-454-00
(Rezervētas tiesības veikt izmaiņas!)

Pasūtījuma piemērs:

CBZ - 10A - B PG C / 50
| | | | | |
A B C D E F

Tipa apzīmējums:

- | | |
|--|--|
| <p>A ierīces izpildījums
atslogotais izlīdzinātājvārsts
ar interfeisu DIN 24340 forma A
starpplākšņu konstrukcija</p> <p>B izmērs un materiāls
10A = aluminijs (F37)</p> <p>C funkcijas režīms
B = darbojas B pusē (recirkulācija)</p> <p>D izlīdzinātājvārsts (atvēršanas koef. 4:1)
PG = CBPG-10.-.. (atspere atgaisota)</p> | <p>E iestatīšanas veids
C = noslēdzošais vāciņš
S = skrūvītapa</p> <p>F spiediena pakāpes (CBPG)
15 = 3,4 - 105 bar
30 = 6,9 - 210 bar
50 = 10,3 - 350 bar</p> |
|--|--|

Tehniskie dati:

- nominālais spiediens:** 250 bar (A)
augstāki spiediena līmeņi pēc pieprasījuma
- nominālā plūsma:** 60 l/min
- svars:** 1,8 kg
- atslogotais izlīdzinātājvārsts:** CBPG-10.-.. skatīt datu lapu Nr.: [CC-420-101-00](#)
- piegādājamā komplektā ietilpst:** DT-10 = plakanais blīvējums ar ievulkanizētu blīvgredzenu (Viton FPM)