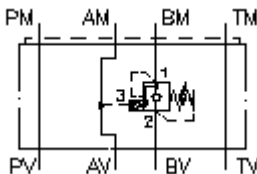


**atslogotais izlīdzinātāj. CETOP 5
(starpplāksne) B
SBLZ-10A-B..CA/..**



Simbols:



Nominālais spiediens:

250 bar

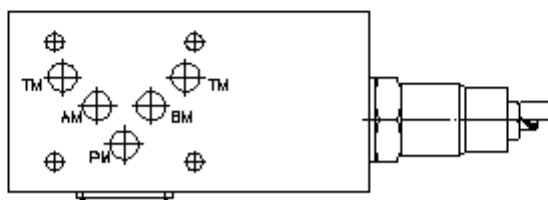
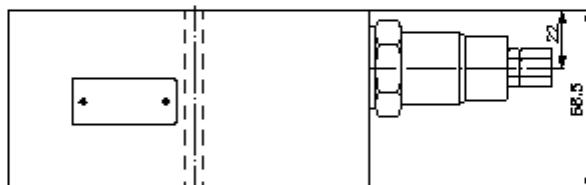
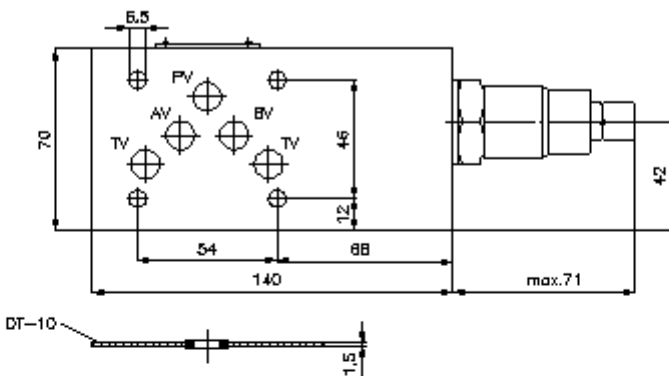
Nominālā plūsma:

120 l/min.



IMAV-Hydraulik GmbH
Breite Strasse 10
D-40670 Meerbusch (Osterath)
Telefons +49 (0)2159 - 9188.0
Telefakss +49 (0)2159 - 4242
E-pasts: info@imav.com
Internets: <http://www.imav.com>

IZ-530-401-00
(Rezervētas tiesības veikt izmaiņas!)



**atslogotais izlīdzinātāj. CETOP 5
(starpplāksne) B
SBLZ-10A-B..CA/..**

Pasūtījuma piemērs:

SBLZ - 10A - B 1 C A / 50
| | | | | | |
A B C D E F G



IMAV-Hydraulik GmbH
Breite Strasse 10
D-40670 Meerbusch (Osterath)
Telefons +49 (0)2159 - 9188.0
Telefakss +49 (0)2159 - 4242
E-pasts: info@imav.com
Internets: <http://www.imav.com>

IZ-530-401-00
(Rezervētas tiesības veikt izmaiņas!)

Tipa apzīmējums:

- | | |
|---|--|
| <p>A ierīces izpildījums
atslogotais izlīdzinātājvārsts
ar interfeisu DIN 24340 forma A
starpplākšņu konstrukcija</p> <p>B izmērs un materiāls
10A = aluminijs (F37)</p> <p>C funkcijas režīms
B = darbojas B pusē (recirkulācija)</p> <p>D izlīdzinātājvārsts
01 = CBV1-12.-.. (atvēršanas koeficients
4:1)
02 = CBV2-12.-.. (atvēršanas koeficients
10:1)</p> | <p>E iestatīšanas veids
C = noslēdzošais vāciņš</p> <p>F pret vārsta atvēršanas spiediens
A = 1,40 bar</p> <p>G spiediena pakāpes (CBV1 + CBV2)
30 = 62,1 - 210 bar
50 = 186,2 - 350 bar</p> |
|---|--|

Tehniskie dati:

- norādījums:** Pagriešana pa kreisi (pret pulksteņrādītāja virzienu) = spiediena paaugstinājums
Pagriešana pa labi (pulksteņrādītāja virzienā) = spiediena pazeminājums
- nominālais spiediens:** 250 bar (A)
augstāki spiediena līmeņi pēc pieprasījuma
- nominālā plūsma:** 120 l/min
- svars:** 2,1 kg
- atslogotais izlīdzinātājvārsts:** CBV1-12.-.. vai CBV2-12.-.. skatīt datu lapu Nr.: [MC-410-121-00](#)
- piegādājamā komplektā ietilpst:** DT-10 = plakanais blīvējums ar ievulkanizētu blīvgredzenu (Viton FPM)