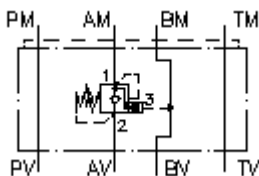


**atslogotais izlīdzinātāj. CETOP 5
(starpplāksne) A
SBLZ-10.-AP.C/..**



Simbols:



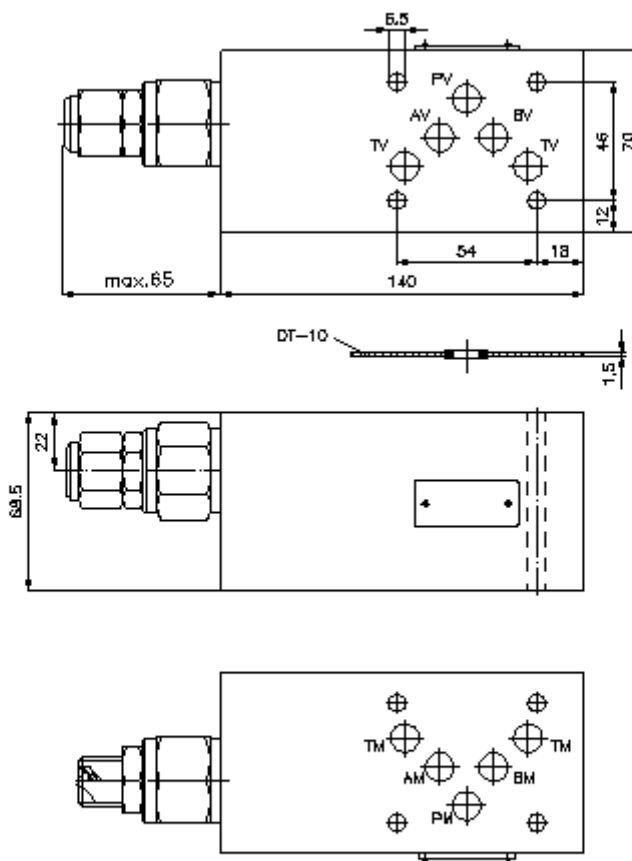
**Nominālais
spiediens:**
275 bar

**Nominālā
plūsma:**
120 l/min.



IMAV-Hydraulik GmbH
Breite Strasse 10
D-40670 Meerbusch (Osterath)
Telefons +49 (0)2159 - 9188.0
Telefakss +49 (0)2159 - 4242
E-pasts: info@imav.com
Internets: <http://www.imav.com>

IZ-530-450-00
(Rezervētas tiesības veikt izmaiņas!)



**atslogotais izlīdzinātāj. CETOP 5
(starpplāksne) A
SBLZ-10.-AP.C/..**



IMAV-Hydraulik GmbH
Breite Strasse 10
D-40670 Meerbusch (Osterath)
Telefons +49 (0)2159 - 9188.0
Telefakss +49 (0)2159 - 4242
E-pasts: info@imav.com
Internets: <http://www.imav.com>

IZ-530-450-00
(Rezervētas tiesības veikt izmaiņas!)

Pasūtījuma piemērs:

SBLZ - 10A - A PA C / 30
| | | | |
A **B** **C** **D** **E** **F**

Tipa apzīmējums:

- | | |
|---|--|
| <p>A ierīces izpildījums
atslogotais izlīdzinātājvārsts
ar interfeisu DIN 24340 forma A
starpplākšņu konstrukcija</p> <p>B izmērs un materiāls
10A = aluminijs (F37)
10S = tērauds (9SMnPb28K vai GGG-40)</p> <p>C funkcijas režīms
A = darbojas A kanāla (recirkulācija)</p> <p>D izlīdzinātājvārsts (atvēršanas koef. 4:1)
PA = CBPA-12.-.. (bez virzuļa blīvējuma)
PS = CBPS-12.-.. (ar virzuļa blīvējumu)</p> | <p>E iestatīšanas veids
C = noslēdzošais vāciņš
S = skrūvītapa</p> <p>F spiediena pakāpes (CBPA, CBPS)
15 = 3,4 - 105 bar
30 = 6,9 - 210 bar
40 = 41,4 - 276 bar</p> |
|---|--|

Tehniskie dati:

- nominālais spiediens:** 250 bar (A)
275 bar (S)
- nominālā plūsma:** 120 l/min
- svars:** 2,1 kg
- atslogotais izlīdzinātājvārsts:** CBP.-12.-.. skatīt datu lapu Nr.: [CC-410-121-00](#)
- piegādājamā komplektā ietilpst:** DT-10 = plakanais blīvējums ar ievulkanizētu blīvgredzenu (Viton FPM)