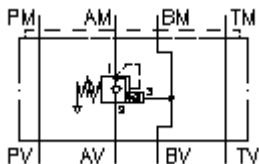


**atslogotais izlīdzinātāj. CETOP 5
(starpplāksne) A (atsp. atsl.)
SBLZ-10.-APGC/..**



Simbols:



**Nominālais
spiediens:**

275 bar

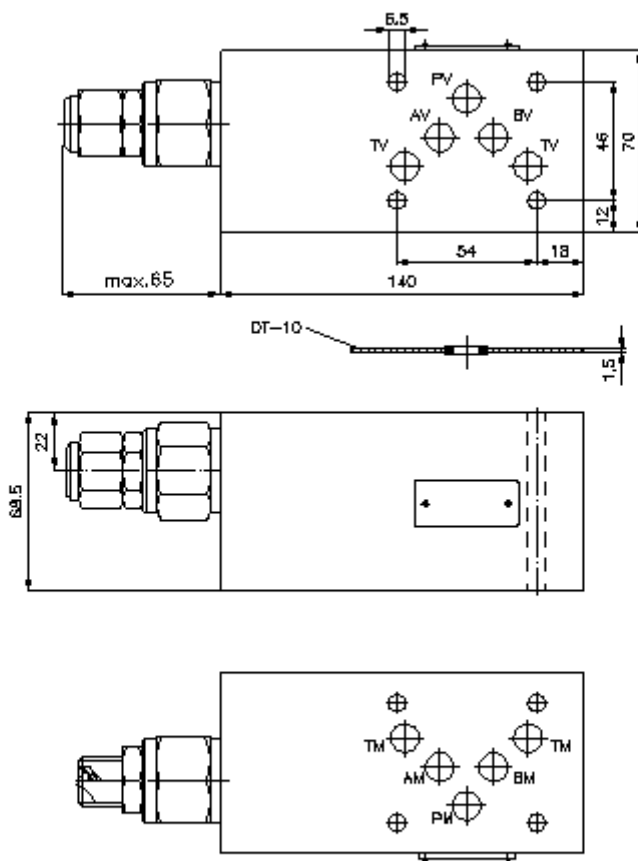
**Nominālā
plūsma:**

120 l/min.



IMAV-Hydraulik GmbH
Breite Strasse 10
D-40670 Meerbusch (Osterath)
Telefons +49 (0)2159 - 9188.0
Telefakss +49 (0)2159 - 4242
E-pasts: info@imav.com
Internets: <http://www.imav.com>

IZ-530-453-00
(Rezervētas tiesības veikt izmaiņas!)



**atslogotais izlīdzinātāj. CETOP 5
(starpplāksne) A (atsp. atsl.)
SBLZ-10.-APGC/..**



IMAV-Hydraulik GmbH
Breite Strasse 10
D-40670 Meerbusch (Osterath)
Telefons +49 (0)2159 - 9188.0
Telefakss +49 (0)2159 - 4242
E-pasts: info@imav.com
Internets: <http://www.imav.com>

IZ-530-453-00
(Rezervētas tiesības veikt izmaiņas!)

Pasūtījuma piemērs:

SBLZ - 10A - A PG C / 30
| | | | | |
A B C D E F

Tipa apzīmējums:

- | | |
|--|---|
| A ierīces izpildījums
atslogotais izlīdzinātājspārsts
ar interfeisu DIN 24340 forma A
starpplāksņu konstrukcija | D izlīdzinātājspārsts (atvēršanas koef. 4:1)
PG = CBPG-12.-.. (atspēre atgaisota) |
| B izmērs un materiāls
10A = aluminijs (F37)
10S = tērauds (9SMnPb28K vai GGG-40) | E iestatīšanas veids
C = noslēdzošais vāciņš
S = skrūvītapa |
| C funkcijas režīms
A = darbojas A kanāla (recirkulācija) | F spiediena pakāpes (CBPG)
15 = 3,4 - 105 bar
30 = 6,9 - 210 bar
40 = 41,4 - 276 bar |

Tehniskie dati:

nominālais spiediens: 250 bar (A)
275 bar (S)

nominālā plūsma: 120 l/min

svars: 2,1 kg

atslogotais izlīdzinātājspārsts: CBPG-12.-.. skatīt datu lapu Nr.: [CC-420-121-00](#)

piegādājamā komplektā ietilpst: DT-10 = plakanais blīvējums ar ievulkanizētu blīvīgredzenu (Viton FPM)