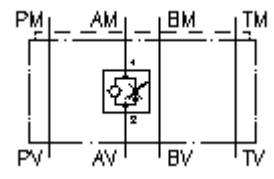


**2 kanālu plūsmas regul. CETOP 3
(starpplāksne) nopl. reg. A
SR2Z-06.-AR1.**



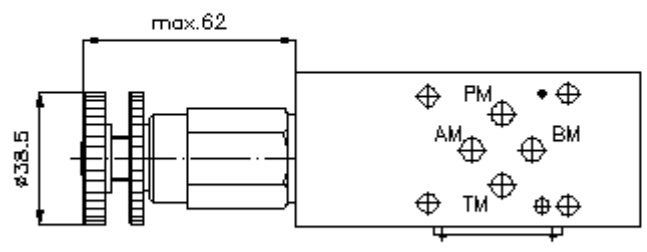
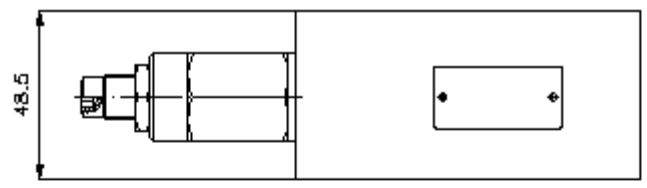
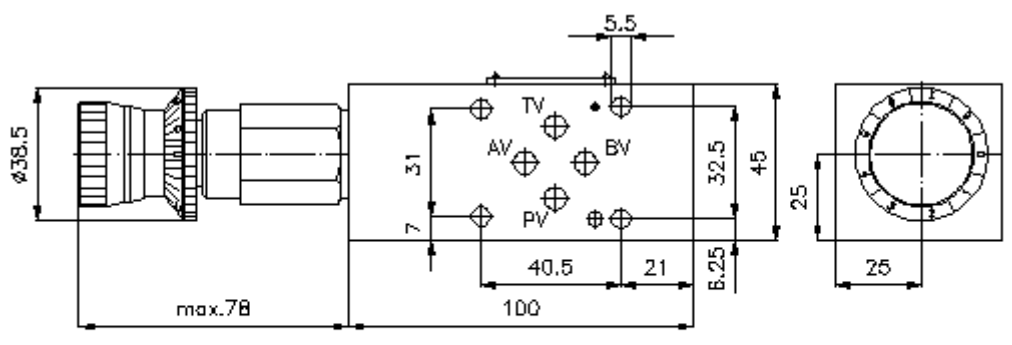
IMAV-Hydraulik GmbH
Breite Strasse 10
D-40670 Meerbusch (Osterath)
Telefons +49 (0)2159 - 9188.0
Telefakss +49 (0)2159 - 4242
E-pasts: info@imav.com
Internets: <http://www.imav.com>

Simbols:



Nominālais spiediens:
350 bar

IZ-650-200-00
(Rezervētas tiesības veikt izmaiņas!)



**2 kanālu plūsmas regul. CETOP 3
(starpplāksne) nopl. reg. A
SR2Z-06.-AR1.**



IMAV-Hydraulik GmbH
Breite Strasse 10
D-40670 Meerbusch (Osterath)
Telefons +49 (0)2159 - 9188.0
Telefakss +49 (0)2159 - 4242
E-pasts: info@imav.com
Internets: <http://www.imav.com>

IZ-650-200-00
(Rezervētas tiesības veikt izmaiņas!)

Pasūtījuma piemērs:

SR2Z - 06A - A R1 K
| | | | |
A **B** **C** **D** **E**

Tipa apzīmējums:

- | | |
|---|--|
| <p>A ierīces izpildījums
plūsmas regulēšanas vārsts
ar pārplūdes pretvārstu
ar interfeisu DIN 24340 forma A
starpplāksņu konstrukcija</p> <p>B izmērs un materiāls
06A = aluminijs (F37)
06S = tērauds (9SMnPb28K vai GGG-40)</p> | <p>C funkcijas režīms
A = darbojas A pozīcijā</p> <p>D plūsmas regulētājevārsts
R1 = FAR1-10.-... skatīt datu lapu Nr.: <u>MF-200-101-00</u></p> <p>E iestatīšanas veids
S = skrūvtaņa
K = rokrats
H = skalas regulēšana</p> |
|---|--|

Tehniskie dati:

- norādījums:** Ieplūdes vai noplūdes regulēšana ar vārsta pagriešanu ap garenasi
- nominālais spiediens:** 250 bar (A)
350 bar (S)
- svars:** 0,5 / 1, 1 kg (A/S)
- plūsmas regulēšanas vārsts:** FAR1-10.-.-0-.. skatīt datu lapu Nr.: MF-200-101-00
- piegādājamā komplektā ietilpst:** DT-06 = plakanais blīvējums ar ievulkanizētu blīvgredzenu (Viton FPM)