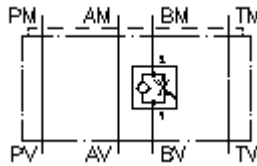


## 2 kanālu plūsmas regul. CETOP 5 (starpplāksne) B SR2Z-10.-BR1.



**Simbols:**

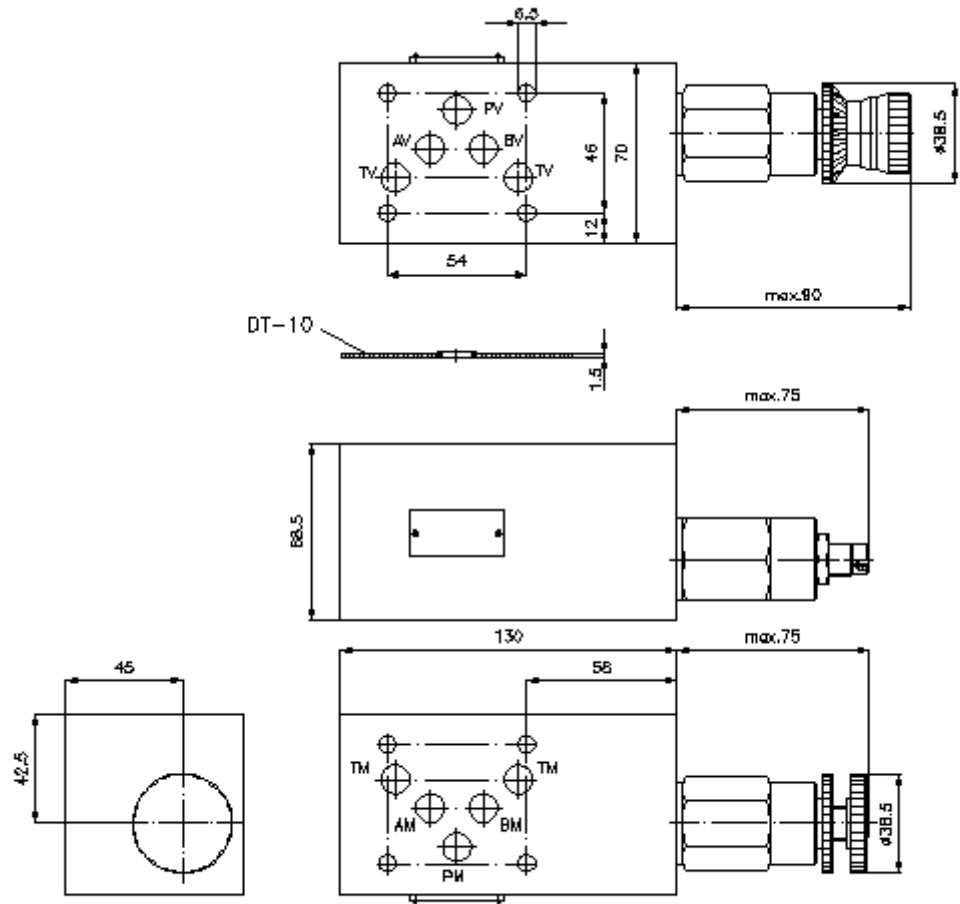
**Nominālais  
spiediens:**  
350 bar



IMAV-Hydraulik GmbH  
Breite Strasse 10  
D-40670 Meerbusch (Osterath)  
Telefons +49 (0)2159 - 9188.0  
Telefakss +49 (0)2159 - 4242  
E-pasts: [info@imav.com](mailto:info@imav.com)  
Internets: <http://www.imav.com>

**IZ-650-401-00**

(Rezervētas tiesības veikt izmaiņas!)



## 2 kanālu plūsmas regul. CETOP 5 (starpplāksne) B SR2Z-10.-BR1.

### Pasūtījuma piemērs:

SR2Z - 10A - B R1 K  
| | | | |  
**A** **B** **C** **D** **E**



IMAV-Hydraulik GmbH  
Breite Strasse 10  
D-40670 Meerbusch (Osterath)  
Telefons +49 (0)2159 - 9188.0  
Telefakss +49 (0)2159 - 4242  
E-pasts: [info@imav.com](mailto:info@imav.com)  
Internets: <http://www.imav.com>

**IZ-650-401-00**  
(Rezervētas tiesības veikt izmaiņas!)

### Tipa apzīmējums:

- |  |  |
|--|--|
| <b>A</b> <b>ierīces izpildījums</b><br>plūsmas regulēšanas vārsts<br>ar pārplūdes pretvārstu<br>ar interfeisu DIN 24340 forma A<br>starpplāksņu konstrukcija | <b>C</b> <b>funkcijas režīms</b><br>B = darbojas B pusē  |
| <b>B</b> <b>izmērs un materiāls</b><br>10A = aluminijs (F37)<br>10S = tērauds (9SMnPb28K vai GGG-40)   | <b>D</b> <b>plūsmas regulētājevārsts</b><br>R1 = FAR1-10.-... skatīt datu lapu Nr.: <u>MF-200-101-00</u> |
|  | <b>E</b> <b>iestatīšanas veids</b><br>S = skrūvtaņa<br>K = rokrats<br>H = skalas regulēšana              |

### Tehniskie dati:

- norādījums:** Ieplūdes vai noplūdes regulēšana ar vārsta pagriešanu ap garenasi
- nominālais spiediens:** 250 bar (A)  
350 bar (S)
- svars:** 1,6 / 4,9 kg (A/S)
- plūsmas regulēšanas vārsts:** FAR1-12.-.-0-.. skatīt datu lapu Nr.: MF-200-121-00
- piegādājamā komplektā ietilpst:** DT-10 = plakanais blīvējums ar ievulkanizētu blīvgredzenu (Viton FPM)