

**2-kan.spied.kompens.starpl.CETOP 5  
(fiksēts) P ar L-atveri  
DWMZ-10A-P/10-F-F-...**

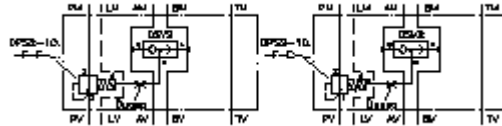


IMAV-Hydraulik GmbH  
Breite Strasse 10  
D-40670 Meerbusch (Osterath)  
Telefons +49 (0)2159 - 9188.0  
Telefakss +49 (0)2159 - 4242  
E-pasts: [info@imav.com](mailto:info@imav.com)  
Internets: <http://www.imav.com>

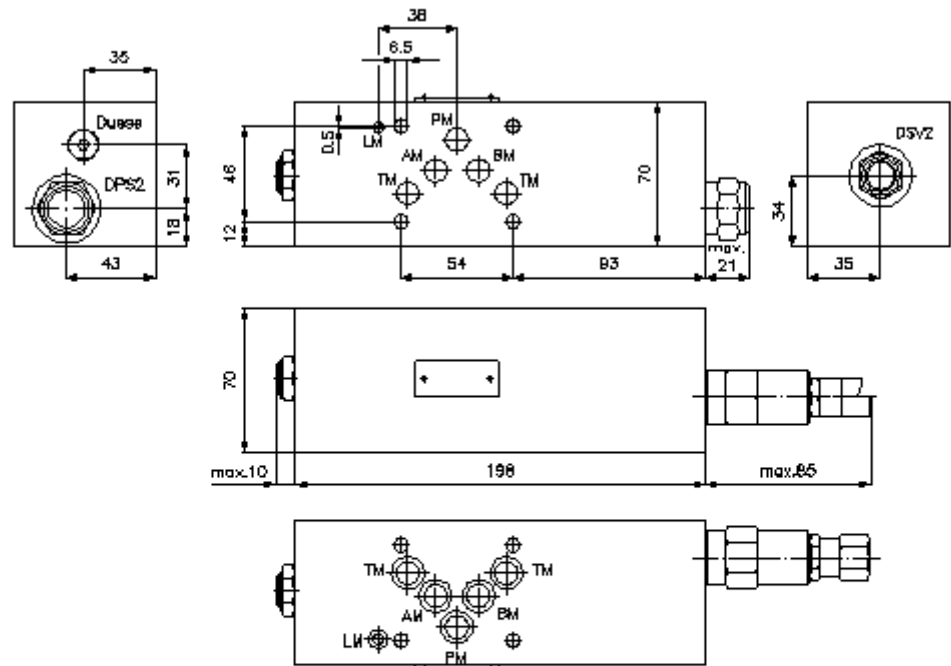
**Simbols:**

**Nominālais  
spiediens:**  
250 bar

**Nominālā  
plūsma:**  
60 l/min.



**IZ-710-400-00**  
(Rezervētas tiesības veikt izmaiņas!)



## 2-kan.spied.kompens.starpl.CETOP 5 (fiksēts) P ar L-atveri DWMZ-10A-P/10-F-F-...



IMAV-Hydraulik GmbH  
Breite Strasse 10  
D-40670 Meerbusch (Osterath)  
Telefons +49 (0)2159 - 9188.0  
Telefakss +49 (0)2159 - 4242  
E-pasts: [info@imav.com](mailto:info@imav.com)  
Internets: <http://www.imav.com>

**IZ-710-400-00**  
(Rezervētas tiesības veikt izmaiņas!)

### Pasūtījuma piemērs:

DWMZ - 10A - P / 10 - F - F - 080  
|        |        |        |        |        |        |  
**A**    **B**    **C**    **D**    **E**    **F**    **G**

### Tipa apzīmējums:

- |  |  |
|--|--|
| <b>A</b> <b>ierīces izpildījums</b><br>spiediena kompensators<br>ar interfeisu DIN 24340 forma A<br>starplākšņu konstrukcija | <b>E</b> <b>virzuļa forma</b><br>F = plūsmas regulēšana (hidrostatiskā)<br>sācumpozīcija atvērta |
| <b>B</b> <b>izmērs un materiāls</b><br>10A = aluminijs (F37)   | <b>F</b> <b>iestatīšanas veids</b><br>F = fiksēts  |
| <b>C</b> <b>funkcijas režīms</b><br>P = darbojas P pozīcijā  | <b>G</b> <b>spiediena pakāpes (DPS2)</b><br>080 = 5,5 bar<br>160 = 11,0 bar                      |
| <b>D</b> <b>spiediena kompensators</b><br>10 = DPS2-10.-F-..   |  |

### Tehniskie dati:

**nominālais spiediens:** 250 bar  
**nominālā plūsma:** 60 l/min  
**svars:** 2,2 kg  
**atspoles pretvārsts:** DSV2-08.-B-0 skatīt datu lapu Nr.: MC-320-081-00  
**2-kan. loģiskais iekr. vārsts:** DPS2-10.-F-.. skatīt datu lapu Nr.: MD-750-101-00  
**piegādājamais komplekts:** 5 gab. blīvgredzens 12,42 x 1,78  
1 gab. blīvgredzens 6,07 x 1,78