

2-kan.spied.kompens.starpl.CETOP 5 (fiksēts) P ar X+Y atveri DWMZ-10A-P/16-F-F-...



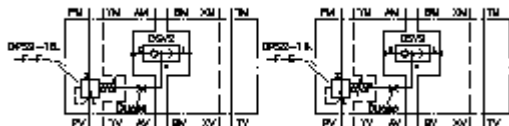
Simbols:

**Nominālais
spiediens:**

250 bar

**Nominālā
plūsma:**

190 l/min.

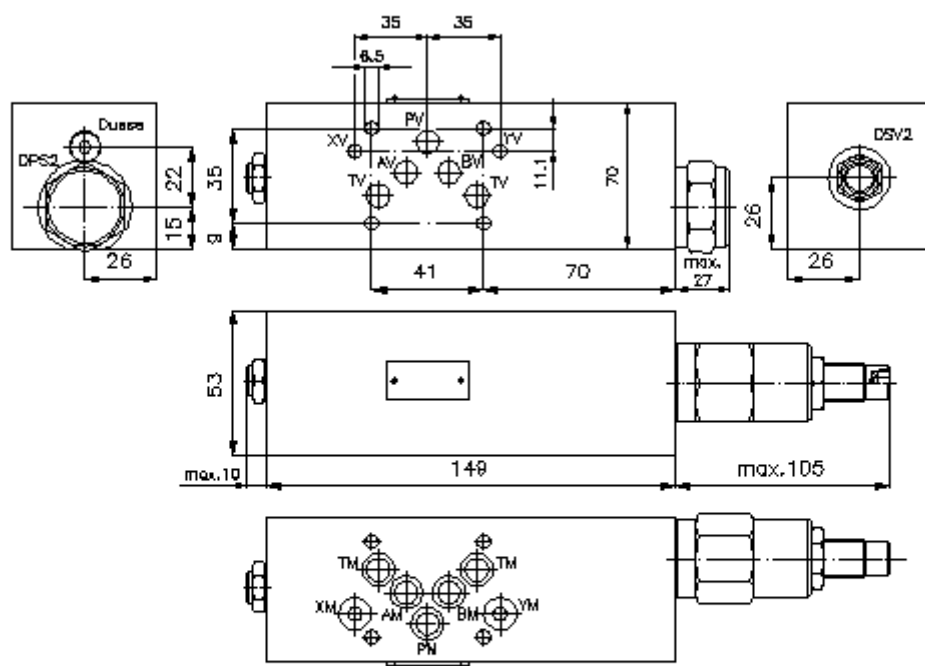


IMAV
HYDRAULIK GMBH

IMAV-Hydraulik GmbH
Breite Strasse 10
D-40670 Meerbusch (Osterath)
Telefons +49 (0)2159 - 9188.0
Telefakss +49 (0)2159 - 4242
E-pasts: info@imav.com
Internets: <http://www.imav.com>

IZ-710-410-00

(Rezervētas tiesības veikt izmaiņas!)



**2-kan.spied.kompens.starpl.CETOP 5
(fiksēts) P ar X+Y atveri
DWMZ-10A-P/16-F-F-...**



IMAV-Hydraulik GmbH
Breite Strasse 10
D-40670 Meerbusch (Osterath)
Telefons +49 (0)2159 - 9188.0
Telefakss +49 (0)2159 - 4242
E-pasts: info@imav.com
Internets: <http://www.imav.com>

IZ-710-410-00

(Rezervētas tiesības veikt izmaiņas!)

Pasūtījuma piemērs:

DWMZ - 10A - P / 16 - F - F - 080
| | | | | | |
A **B** **C** **D** **E** **F** **G**

Tipa apzīmējums:

- | | |
|--|--|
| <p>A ierīces izpildījums
spiediena kompensators
ar interfeisu DIN 24340 forma A
starplākšņu konstrukcija</p> <p>B izmērs un materiāls
10A = aluminijs (F37)</p> <p>C funkcijas režīms
P = darbojas P pozīcijā</p> <p>D spiediena kompensators
16 = DPS2-16.-F-..</p> | <p>E virzuļa forma
F = plūsmas regulēšana (hidrostatiskā)
sāकुmpozīcija atvērta</p> <p>F iestatīšanas veids
F = fiksēts</p> <p>G spiediena pakāpes (DPS2)
080 = 5,5 bar
160 = 11,0 bar</p> |
|--|--|

Tehniskie dati:

nominālais spiediens: 250 bar
nominālā plūsma: 190 l/min
svars: 2,4 kg
atspoles pretvārsts: DSV2-08.-B-0 skatīt datu lapu Nr.: MC-320-081-00
2-kan. loģiskais iekr. vārsts: DPS2-16.-F-.. skatīt datu lapu Nr.: MD-750-161-00
piegādājamais komplekts: 7 gab. blīvgredzens 12,42 x 1,78