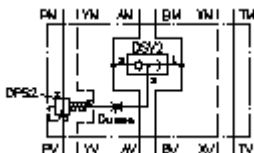


2-kan.spied.kompens.starpl.CETOP 7 (fiksēts) P ar X+Y atveri DWMZ-16A-P-F-F-...



Simbols:



**Nominālais
spiediens:**

250 bar

**Nominālā
plūsma:**

300 l/min.



IMAV-Hydraulik GmbH
Breite Strasse 10

D-40670 Meerbusch (Osterath)

Telefons +49 (0)2159 - 9188.0

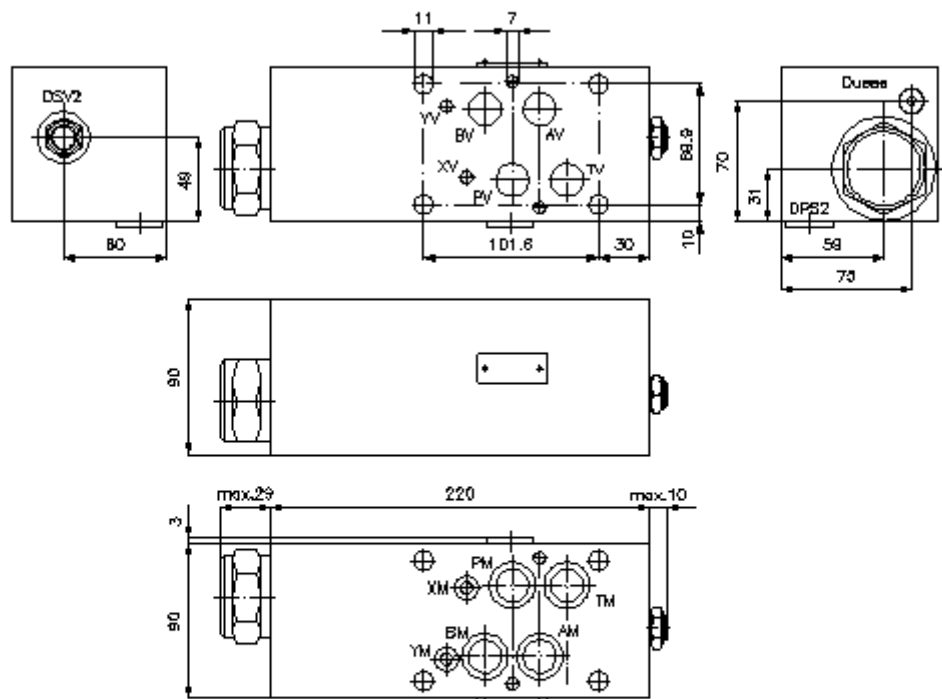
Telefakss +49 (0)2159 - 4242

E-pasts: info@imav.com

Internets: <http://www.imav.com>

IZ-710-500-00

(Rezervētas tiesības veikt izmaiņas!)



**2-kan.spied.kompens.starpl.CETOP 7
(fiksēts) P ar X+Y atveri
DWMZ-16A-P-F-F-...**



IMAV-Hydraulik GmbH
Breite Strasse 10
D-40670 Meerbusch (Osterath)
Telefons +49 (0)2159 - 9188.0
Telefakss +49 (0)2159 - 4242
E-pasts: info@imav.com
Internets: <http://www.imav.com>

IZ-710-500-00
(Rezervētas tiesības veikt izmaiņas!)

Pasūtījuma piemērs:

DWMZ - 16A - P - F - F - 080
| | | | | |
A **B** **C** **D** **E** **F**

Tipa apzīmējums:

- | | |
|---|--|
| <p>A ierīces izpildījums
spiediena kompensators
ar interfeisu DIN 24340 forma A
starplākšņu konstrukcija</p> <p>B izmērs un materiāls
16A = alumīnijs (F37)</p> <p>C funkcijas režīms
P = darbojas P pozīcijā</p> | <p>D virzuļa forma
F = plūsmas regulēšana (hidrostatiskā)
sāकुmpozīcija atvērta</p> <p>E iestatīšanas veids
F = fiksēts</p> <p>F spiediena pakāpes (DPS2)
080 = 5,5 bar
160 = 11,0 bar</p> |
|---|--|

Tehniskie dati:

nominālais spiediens: 250 bar
nominālā plūsma: 300 l/min
svars: 5,1 kg
atspoles pretvārsts: DSV2-08.-B-0 skatīt datu lapu Nr.: MC-320-081-00
2-kan. loģiskais iekr. vārsts: DPS2-20.-F-.. skatīt datu lapu Nr.: MD-750-201-00
piegādājamais komplekts: 4 gab. blīvgredzens 22,42 x 2,62
1 gab. blīvgredzens 9,19 x 2,62