

**pārejas paplāksne no CETOP 8 uz 7
(starpplāksne) XY ārēji BSPP 1/4"
AP-25S/16S-XY-B02**



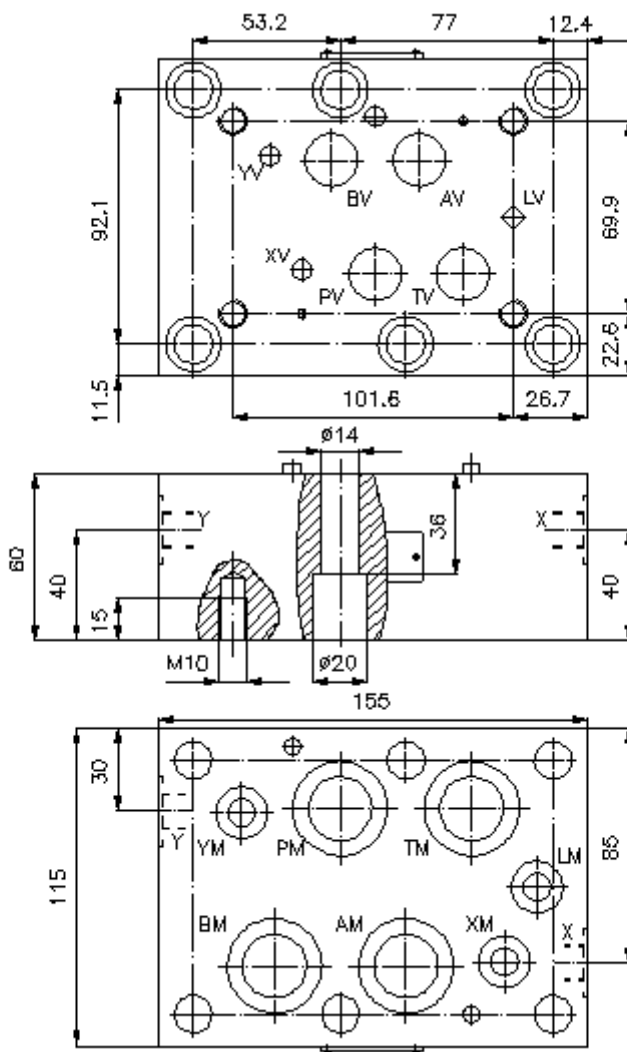
IMAV-Hydraulik GmbH
Breite Strasse 10
D-40670 Meerbusch (Osterath)
Telefons +49 (0)2159 - 9188.0
Telefakss +49 (0)2159 - 4242
E-pasts: info@imav.com
Internets: <http://www.imav.com>

Simbols:

**Nominālais
spiediens:**
350 bar



IZ-810-601-00
(Rezervētas tiesības veikt izmaiņas!)



**pārejas paplāksne no CETOP 8 uz 7
(starpplāksne) XY ārēji BSPP 1/4"
AP-25S/16S-XY-B02**

Pasūtījuma piemērs:

AP - 25S/16S XY - B02
| | | |
A **B** **C** **D**



IMAV-Hydraulik GmbH
Breite Strasse 10
D-40670 Meerbusch (Osterath)
Telefons +49 (0)2159 - 9188.0
Telefakss +49 (0)2159 - 4242
E-pasts: info@imav.com
Internets: <http://www.imav.com>

IZ-810-601-00
(Rezervētas tiesības veikt izmaiņas!)

Tipa apzīmējums:

- A** **ierīces izpildījums**
adAPTERA plate
ar interfeisu DIN 24340 forma A
- B** **izmērs un materiāls**
pāreja no NG 25 uz CETOP 7
25S/16S = tērauds (9SMnPb28K bzw.
GGG-40)

- C** **izpildījums**
XY = ar X un Y atveri
- D** **vītnes izmēri**
B02 = G 1/4"

Tehniskie dati:

nominālais spiediens: 350 bar

svars: 6,3 kg

**piegādājamā
komplektā ietilpst:** 4 gab. blīvģredzens 28,17 x 3,53
3 gab. blīvģredzens 14,00 x 2,65