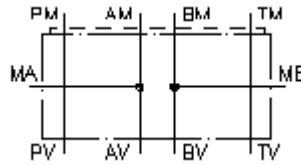


**mēr. pieslēguma plate CETOP 5
(starpplāksne) piesl. A+B
MPZ-10.-A+B-B..**



IMAV-Hydraulik GmbH
Breite Strasse 10
D-40670 Meerbusch (Osterath)
Telefons +49 (0)2159 - 9188.0
Telefakss +49 (0)2159 - 4242
E-pasts: info@imav.com
Internets: <http://www.imav.com>

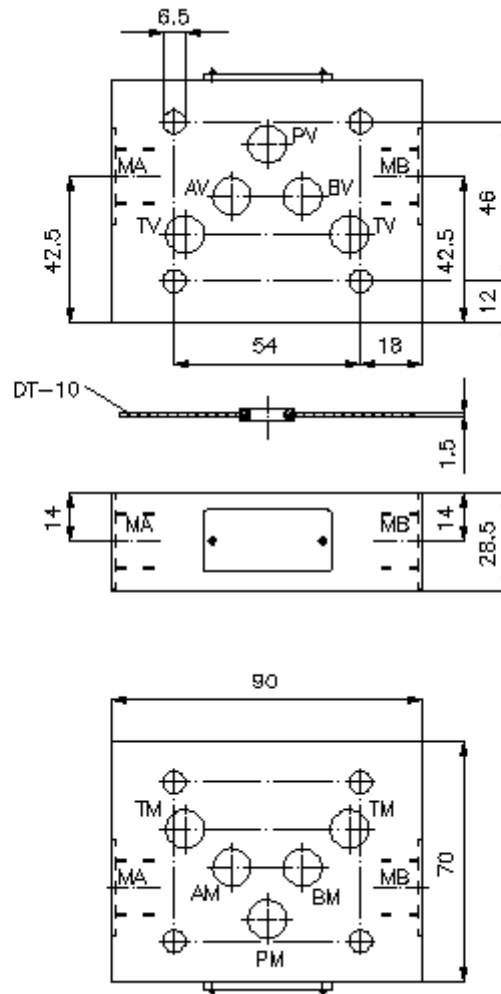
Simbols:



**Nominālais
spiediens:**
350 bar

IZ-830-402-00

(Rezervētas tiesības veikt izmaiņas!)



**mēr. pieslēguma plate CETOP 5
(starpplāksne) piesl. A+B
MPZ-10.-A+B-B..**



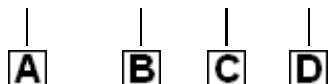
IMAV-Hydraulik GmbH
Breite Strasse 10
D-40670 Meerbusch (Osterath)
Telefons +49 (0)2159 - 9188.0
Telefakss +49 (0)2159 - 4242
E-pasts: info@imav.com
Internets: <http://www.imav.com>

IZ-830-402-00

(Rezervētas tiesības veikt izmaiņas!)

Pasūtījuma piemērs:

MPZ - 10A - A+B - B03



Tipa apzīmējums:

- A** **ierīces izpildījums**
mērītāja plate
ar interfeisu DIN 24340 forma A
starpplākšņu konstrukcija
- B** **izmērs un materiāls**
10A = aluminijs (F37)
10S = tērauds (9SMnPb28K vai GGG-40)

- C** **funkcijas režīms**
A+B = ar mērītāja pieslēgvietu pie A un B
- D** **vītnes izmēri**
B02 = G 1/4"
B03 = G 3/8"

Tehniskie dati:

nominālais spiediens: 250 bar (A)
350 bar (S)

svars: 0,5 / 1,4 kg (A/S)

piegādājamā komplektā ietilpst: DT-10 = plakanais blīvējums ar ievulkanizētu blīvgredzenu (Viton FPM)