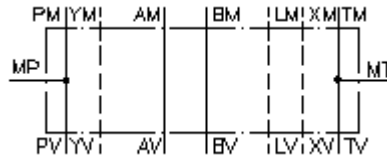


**mēr. pieslēguma plate CETOP 7
(starpplāksne) piesl. P+T
MPZ-16.-P+T-B..**



IMAV-Hydraulik GmbH
Breite Strasse 10
D-40670 Meerbusch (Osterath)
Telefons +49 (0)2159 - 9188.0
Telefakss +49 (0)2159 - 4242
E-pasts: info@imav.com
Internets: <http://www.imav.com>

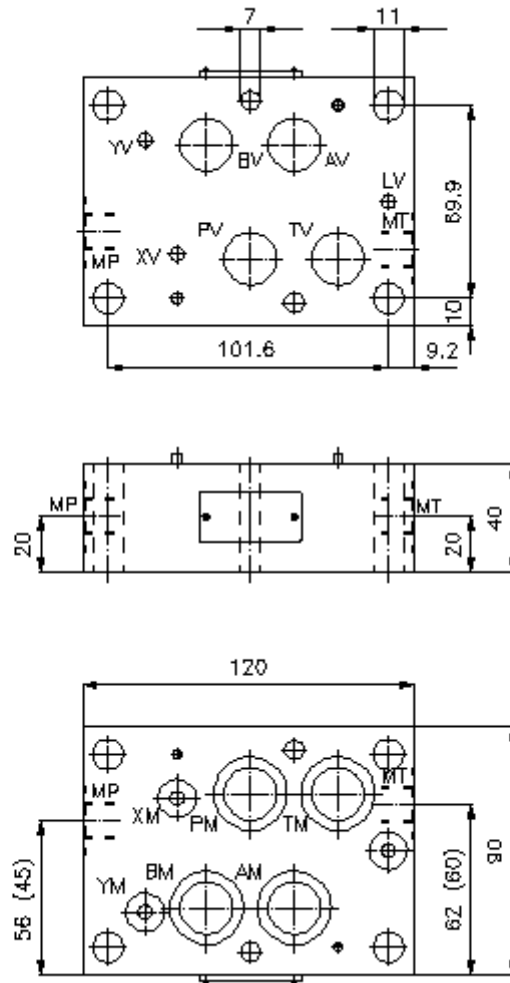
Simbols:



Nominālais spiediens:
350 bar

IZ-830-501-00

(Rezervētas tiesības veikt izmaiņas!)



**mēr. pieslēguma plate CETOP 7
(starpplāksne) piesl. P+T
MPZ-16.-P+T-B..**



IMAV-Hydraulik GmbH
Breite Strasse 10
D-40670 Meerbusch (Osterath)
Telefons +49 (0)2159 - 9188.0
Telefakss +49 (0)2159 - 4242
E-pasts: info@imav.com
Internets: <http://www.imav.com>

IZ-830-501-00
(Rezervētas tiesības veikt izmaiņas!)

Pasūtījuma piemērs:

MPZ - 16A - P+T - B02
| | | |
A **B** **C** **D**

Tipa apzīmējums:

- | | |
|---|--|
| <p>A ierīces izpildījums
mērītāja plate
ar interfeisu DIN 24340 forma A
starpplākšņu konstrukcija</p> <p>B izmērs un materiāls
16A = alumīnijs (F37)
16S = tērauds (9SMnPb28K vai GGG-40)</p> | <p>C funkcijas režīms
P+T = ar mērītāja pieslēgvietu pie P un T</p> <p>D vītnes izmēri
B02 = G 1/4"
B04 = G 1/2"</p> |
|---|--|

Tehniskie dati:

- | | |
|--|--|
| norādījums: | Izmērs () izpildījumam B03 vai B04
izpildījumam MPZ-16.-P+T-B04 bez L kanāla |
| nominālais spiediens: | 250 bar (A)
350 bar (S) |
| svars: | 1,2 / 3,2 kg (A/S) |
| piegādājamā
komplektā ietilpst: | 4 gab. blīvgredzens 22.22 x 2.62
3 gab. blīvgredzens 9.19 x 2.62 |