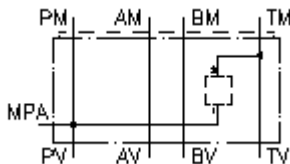


**universālā starpplāksne CETOP 3
no P1 uz T2
MGZ-06.-P1/T2/08+MPA-04**



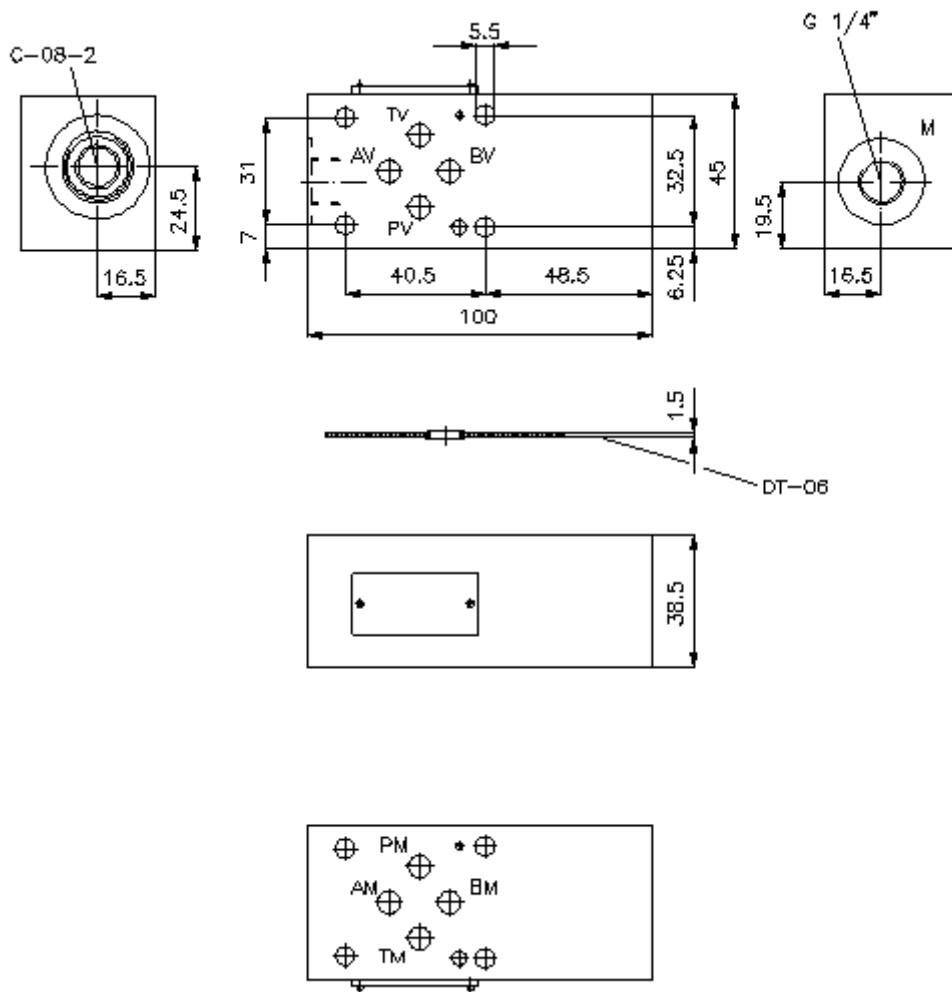
IMAV-Hydraulik GmbH
Breite Strasse 10
D-40670 Meerbusch (Osterath)
Telefons +49 (0)2159 - 9188.0
Telefakss +49 (0)2159 - 4242
E-pasts: info@imav.com
Internets: <http://www.imav.com>

Simbols:



**Nominālais
spiediens:**
350 bar

IZ-920-020-00
(Rezervētas tiesības veikt izmaiņas!)



**universālā starpplāksne CETOP 3
no P1 uz T2
MGZ-06.-P1/T2/08+MPA-04**



IMAV-Hydraulik GmbH
Breite Strasse 10
D-40670 Meerbusch (Osterath)
Telefons +49 (0)2159 - 9188.0
Telefakss +49 (0)2159 - 4242
E-pasts: info@imav.com
Internets: <http://www.imav.com>

IZ-920-020-00
(Rezervētas tiesības veikt izmaiņas!)

Pasūtījuma piemērs:

MGZ - 06A - P1/T2 / 08 + MPA - 04

A B C D E F

Tipa apzīmējums:

- A** **ierīces izpildījums**
universālā vārsta korpuss
ar interfeisu DIN 24340 forma A
starpplākšņu konstrukcija
- B** **izmērs un materiāls**
06A = aluminijs (F37)
06S = tērauds (9SMnPb28K vai GGG-40)
- C** **izpildījums**
P1/T2 = ieskrūvējamam vārstam starp P
un T
- D** **sēžas atvēruma lielumi**
sērija 08
- E** **mērījumu pieslēgums**
MPA = mērītāja pieslēgvietā P poz. A pusē
- F** **augstums**
04 = 40 mm

Tehniskie dati:

- norādījums:** Attiecībā uz caurplūdes virzienu jāņem vērā attēlojums (pieslēgumi "1" un "2"). Vārstu platēm CETOP 3 līdz ar universālā vārsta korpusa CETOP 3 pagriešanu ap garenasi izmainās caurplūdes virziens. Piemēram, no 1 uz 2 un no 2 uz 1 vai otrādi (skatīt simbola attēlojumu). Vārstu platēm CETOP 3 ar funkciju P vai T, pagriežot ap garenasi, papildu izmainās kanāls: t. i. P kļūst T un T kļūst P.
- nominālais spiediens:** 350 bar (S)
250 bar (A)
- svars:** 0,5 / 1, 1 kg (A/S)
- sēžas atvere:** C-08-2 skatīt datu lapu Nr.: [IK-100-089-00](#)
- piegādājamā komplektā ietilpst:** DT-06 = plakanais blīvējums ar ievulkanizētu blīvvgredzenu (Viton FPM)