

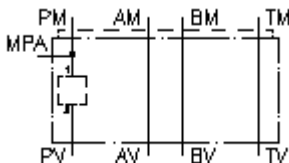
**universālā starpplāksne CETOP 3  
no PM1 uz PV2+MPA  
MGZ-06.-PM1/PV2/10+MPA-04**



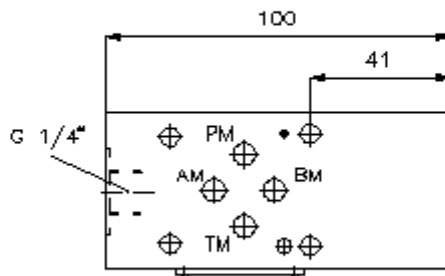
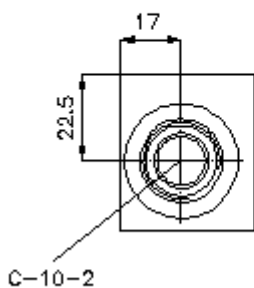
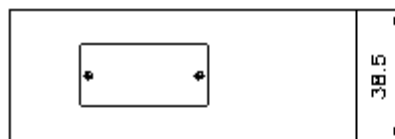
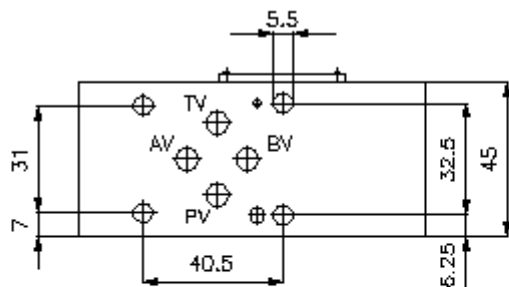
IMAV-Hydraulik GmbH  
Breite Strasse 10  
D-40670 Meerbusch (Osterath)  
Telefons +49 (0)2159 - 9188.0  
Telefakss +49 (0)2159 - 4242  
E-pasts: [info@imav.com](mailto:info@imav.com)  
Internets: <http://www.imav.com>

**Simbols:**

**Nominālais  
spiediens:**  
350 bar



**IZ-920-100-00**  
(Rezervētas tiesības veikt izmaiņas!)



**universālā starpplāksne CETOP 3  
no PM1 uz PV2+MPA  
MGZ-06.-PM1/PV2/10+MPA-04**



IMAV-Hydraulik GmbH  
Breite Strasse 10  
D-40670 Meerbusch (Osterath)  
Telefons +49 (0)2159 - 9188.0  
Telefakss +49 (0)2159 - 4242  
E-pasts: [info@imav.com](mailto:info@imav.com)  
Internets: <http://www.imav.com>

**IZ-920-100-00**  
(Rezervētas tiesības veikt izmaiņas!)

**Pasūtījuma piemērs:**

MGZ - 06A - PM1/PV2 / 10 + MPA - 04

**A**      **B**      **C**      **D**      **E**      **F**

**Tipa apzīmējums:**

- |   |   |
|---|---|
| <p><b>A</b> <b>ierīces izpildījums</b><br/>universālā vārsta korpus<br/>ar interfeisu DIN 24340 forma A<br/>starpplākšņu konstrukcija</p> <p><b>B</b> <b>izmērs un materiāls</b><br/>06A = aluminijs (F37)<br/>06S = tērauds (9SMnPb28K vai GGG-40)</p> | <p><b>C</b> <b>izpildījums</b><br/>PM1/PV2 = ieskrūvējamam vārstam P<br/>pozīcijā</p> <p><b>D</b> <b>sēžas atvēruma lielumi</b><br/>sērija 10</p> <p><b>E</b> <b>mērījumu pieslēgums</b><br/>MPA = mērītāja pieslēgvietā P poz. A pusē</p> <p><b>F</b> <b>augstums</b><br/>04 = 40 mm</p> |
|---|---|

**Tehniskie dati:**

- norādījums:** Attiecībā uz caurplūdes virzienu jāņem vērā attēlojums (pieslēgumi "1" un "2"). Izpildījumos AA un BB, pagriežot universālo vārsta korpusu CETOP 3 ap garenasi, izmainās caurplūdes virziens. Piemēram, no 1 uz 2 un no 2 uz 1 vai otrādi (skatīt simbola attēlojumu). Visām vārstu platēm CETOP 3 ar funkciju P vai T, pagriežot ap garenasi, papildus izmainās kanāls: t. i. P kļūst T un T kļūst P.
- nominālais spiediens:** 350 bar (S)  
250 bar (A)
- svars:** 0,5 / 1, 1 kg (A/S)
- sēžas atvere:** C-10-2 skatīt datu lapu Nr.: [IK-100-109-00](#)
- piegādājamā komplektā ietilpst:** DT-06 = plakanais blīvējums ar ievulkanizētu blīvgredzenu (Viton FPM)