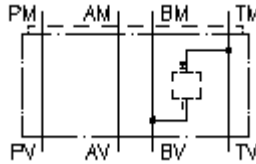


**universālā starpplāksne CETOP 3
no B1 uz T2
MGZ-06.-B1/T2/10-04**



Simbols:

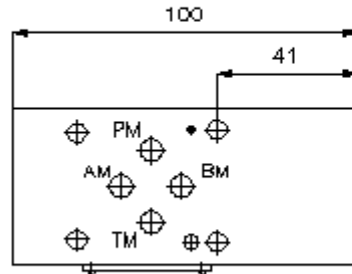
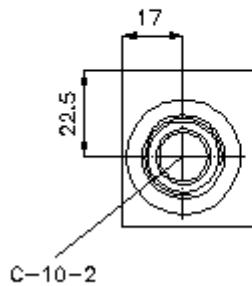
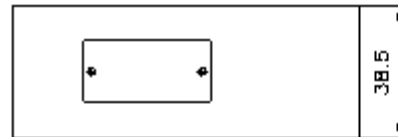
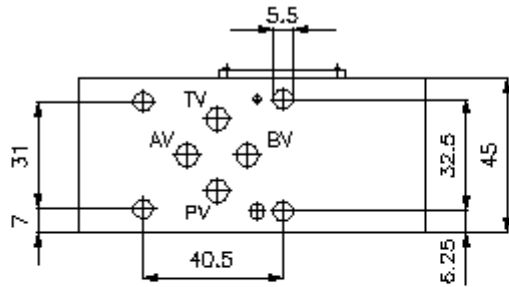
**Nominālais
spiediens:**
350 bar



IMAV-Hydraulik GmbH
Breite Strasse 10
D-40670 Meerbusch (Osterath)
Telefons +49 (0)2159 - 9188.0
Telefakss +49 (0)2159 - 4242
E-pasts: info@imav.com
Internets: <http://www.imav.com>

IZ-920-117-00

(Rezervētas tiesības veikt izmaiņas!)



**universālā starpplāksne CETOP 3
no B1 uz T2
MGZ-06.-B1/T2/10-04**



IMAV-Hydraulik GmbH
Breite Strasse 10
D-40670 Meerbusch (Osterath)
Telefons +49 (0)2159 - 9188.0
Telefakss +49 (0)2159 - 4242
E-pasts: info@imav.com
Internets: <http://www.imav.com>

IZ-920-117-00
(Rezervētas tiesības veikt izmaiņas!)

Pasūtījuma piemērs:

MGZ - 06A - B1/T2 / 10 - 04
| | | | |
A **B** **C** **D** **E**

Tipa apzīmējums:

- | | |
|--|--|
| <p>A ierīces izpildījums
universālā vārsta korpuss
ar interfeisu DIN 24340 forma A
starpplākšņu konstrukcija</p> <p>B izmērs un materiāls
06A = aluminijs (F37)
06S = tērauds (9SMnPb28K vai GGG-40)</p> | <p>C izpildījums
B1/T2 = ieskrūvējamam vārstam starp B
un T</p> <p>D sēžas atvēruma lielumi
sērija 10</p> <p>E augstums
04 = 40 mm</p> |
|--|--|

Tehniskie dati:

- norādījums:** Attiecībā uz caurplūdes virzienu jāņem vērā attēlojums (pieslēgumi "1" un "2"). Izpildījumos AA un BB, pagriežot universālo vārsta korpusu CETOP 3 ap garenasi, izmainās caurplūdes virziens. Piemēram, no 1 uz 2 un no 2 uz 1 vai otrādi (skatīt simbola attēlojumu).
Visām vārstu platēm CETOP 3 ar funkciju P vai T, pagriežot ap garenasi, papildus izmainās kanāls: t. i. P kļūst T un T kļūst P.
- nominālais spiediens:** 350 bar (S)
250 bar (A)
- svars:** 0,5 / 1, 1 kg (A/S)
- sēžas atvere:** C-10-2 skatīt datu lapu Nr.: [IK-100-109-00](#)
- piegādājamā komplektā ietilpst:** DT-06 = plakanais blīvējums ar ievulkanizētu blīvgredzenu (Viton FPM)