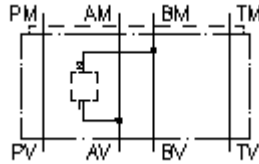


**universālā starpplāksne CETOP 3  
no A1 uz B2  
MGZ-06.-A1/B2/10-05**



**Simbols:**

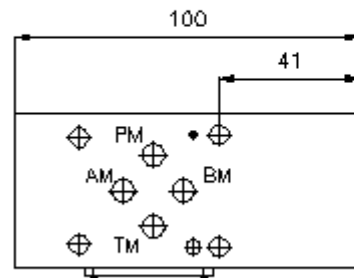
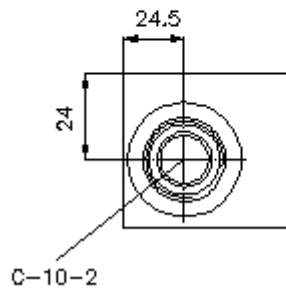
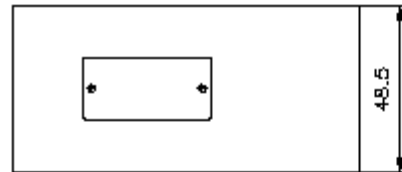
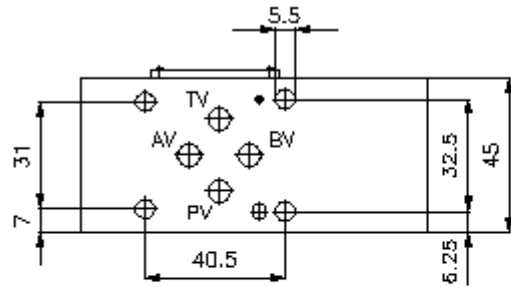
**Nominālais  
spiediens:**  
350 bar



IMAV-Hydraulik GmbH  
Breite Strasse 10  
D-40670 Meerbusch (Osterath)  
Telefons +49 (0)2159 - 9188.0  
Telefakss +49 (0)2159 - 4242  
E-pasts: [info@imav.com](mailto:info@imav.com)  
Internets: <http://www.imav.com>

**IZ-920-201-00**

(Rezervētas tiesības veikt izmaiņas!)



**universālā starpplāksne CETOP 3  
no A1 uz B2  
MGZ-06.-A1/B2/10-05**



IMAV-Hydraulik GmbH  
Breite Strasse 10  
D-40670 Meerbusch (Osterath)  
Telefons +49 (0)2159 - 9188.0  
Telefakss +49 (0)2159 - 4242  
E-pasts: [info@imav.com](mailto:info@imav.com)  
Internets: <http://www.imav.com>

**IZ-920-201-00**  
(Rezervētas tiesības veikt izmaiņas!)

**Pasūtījuma piemērs:**

MGZ - 06A - A1/B2 / 10 - 05  
|           |           |           |           |  
**A**       **B**       **C**       **D**       **E**

**Tipa apzīmējums:**

- |  |  |
|--|--|
| <p><b>A</b> <b>ierīces izpildījums</b><br/>universālā vārsta korpuss<br/>ar interfeisu DIN 24340 forma A<br/>starpplākšņu konstrukcija</p> <p><b>B</b> <b>izmērs un materiāls</b><br/>065A = aluminijs (F37)<br/>065S = tērauds (9SMnPb28K vai GGG-40)</p> | <p><b>C</b> <b>izpildījums</b><br/>A1/B2 = ieskrūvējamam vārstam starp A<br/>un B</p> <p><b>D</b> <b>sēžas atvēruma lielumi</b><br/>sērija 10</p> <p><b>E</b> <b>augstums</b><br/>05 = 50 mm</p> |
|--|--|

**Tehniskie dati:**

- norādījums:** Attiecībā uz caurplūdes virzienu jāņem vērā attēlojums (pieslēgumi "1" un "2"). Izpildījumos AA un BB, pagriežot universālo vārsta korpusu CETOP 3 ap garenasi, izmainās caurplūdes virziens. Piemēram, no 1 uz 2 un no 2 uz 1 vai otrādi (skatīt simbola attēlojumu).
- nominālais spiediens:** 350 bar (S)  
250 bar (A)
- svars:** 0,6 / 1,5 kg (A/S)
- sēžas atvere:** C-10-2 skatīt datu lapu Nr.: [IK-100-109-00](#)
- piegādājamā komplektā ietilpst:** DT-06 = plakanais blīvējums ar ievulkanizētu blīvgredzenu (Viton FPM)