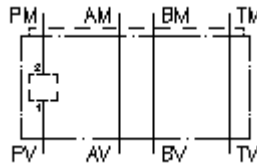


**universālā starpplāksne CETOP 3
no PM2 uz PV1
MGZ-06.-PM2/PV1/10-B-05**



IMAV-Hydraulik GmbH
Breite Strasse 10
D-40670 Meerbusch (Osterath)
Telefons +49 (0)2159 - 9188.0
Telefakss +49 (0)2159 - 4242
E-pasts: info@imav.com
Internets: <http://www.imav.com>

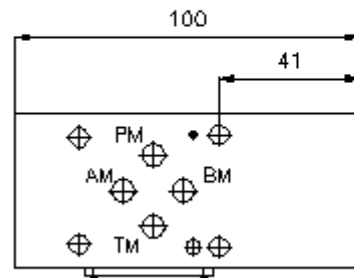
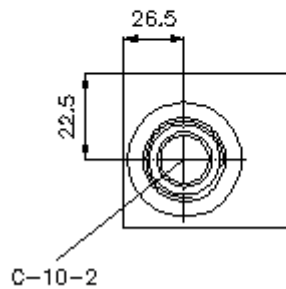
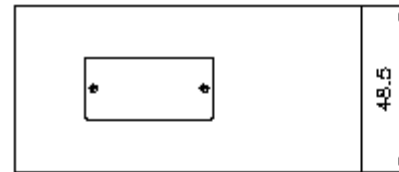
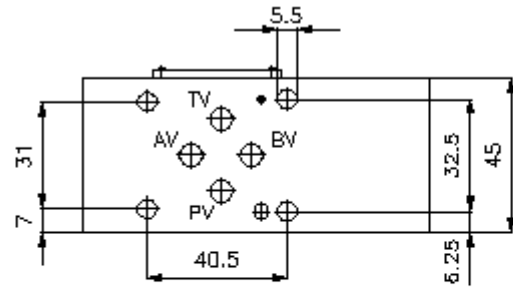
Simbols:



**Nominālais
spiediens:**
350 bar

IZ-920-205-00

(Rezervētas tiesības veikt izmaiņas!)



**universālā starplāksne CETOP 3
no PM2 uz PV1
MGZ-06.-PM2/PV1/10-B-05**



IMAV-Hydraulik GmbH
Breite Strasse 10
D-40670 Meerbusch (Osterath)
Telefons +49 (0)2159 - 9188.0
Telefakss +49 (0)2159 - 4242
E-pasts: info@imav.com
Internets: <http://www.imav.com>

IZ-920-205-00
(Rezervētas tiesības veikt izmaiņas!)

Pasūtījuma piemērs:

MGZ - 06A - PM2/PV1 / 10 - B - 05
| | | | | |
A **B** **C** **D** **E** **F**

Tipa apzīmējums:

- | | |
|---|---|
| A ierīces izpildījums
universālā vārsta korpuss
ar interfeisu DIN 24340 forma A
starplākšņu konstrukcija | C izpildījums
PM2/PV1 = ieskrūvējamam vārstam P poz. |
| B izmērs un materiāls
065A = aluminijs (F37)
065S = tērauds (9SMnPb28K vai GGG-40) | D sēžas atvēruma lielumi
sērija 10 |
| | E izpildījums
B = ieskrūvējamais vārsts B pusē |
| | F augstums
05 = 50 mm |

Tehniskie dati:

- norādījums:** Attiecībā uz caurplūdes virzienu jāņem vērā attēlojums (pieslēgumi "1" un "2"). Izpildījumos AA un BB, pagriežot universālo vārsta korpusu CETOP 3 ap garenasi, izmainās caurplūdes virziens. Piemēram, no 1 uz 2 un no 2 uz 1 vai otrādi (skatīt simbola attēlojumu).
- nominālais spiediens:** 350 bar (S)
250 bar (A)
- svars:** 0,6 / 1,5 kg (A/S)
- sēžas atvere:** C-10-2 skatīt datu lapu Nr.: [IK-100-109-00](#)
- piegādājamā komplektā ietilpst:** DT-06 = plakanais blīvējums ar ievulkanizētu blīvgredzenu (Viton FPM)