

2-kanālu ieskrūvēj.plūsma regul. (regulējams) FAR1-12.-C-0

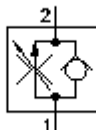
FIT-N Simbols:
Hydraulics

**Nominālais
spiediens:**

350 bar

**Nominālā
plūsma:**

95 l/min.



IMAV-Hydraulik GmbH
Breite Strasse 10

D-40670 Meerbusch (Osterath)

Telefons +49 (0)2159 - 9188.0

Telefakss +49 (0)2159 - 4242

E-pasts: info@imav.com

Internets: <http://www.imav.com>

MF-200-121-00

(Rezervētas tiesības veikt izmaiņas!)

HEX 1/8"

Ø38.5

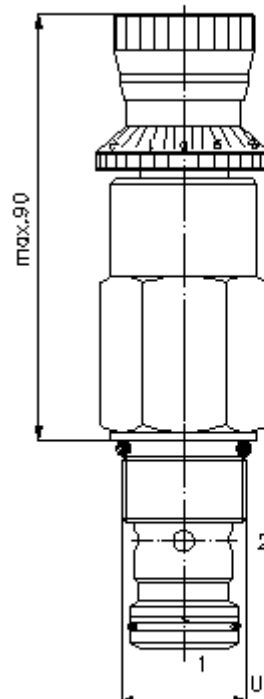
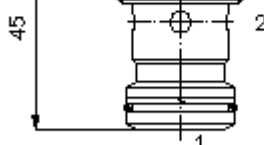
HEX 3/4"

max.75

HEX 1 1/4"
(pievilkšanas
moments:
85 - 94 Nm)

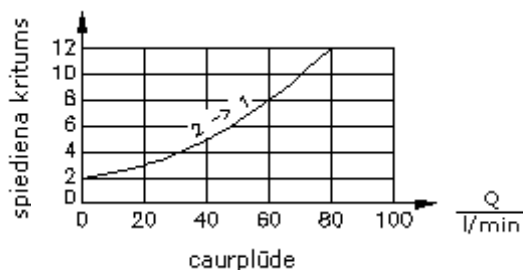
45

sēžas
atvere
C-12-2
skatīt
datu lapu Nr.:
[IK-100-129-00](#)

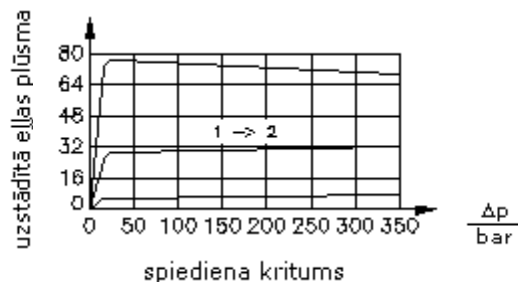


UNF 7/8"-14

$\frac{\Delta p}{\text{bar}}$ Δp pie pretvārsta
caurplūdes



$\frac{Q}{\text{l/min}}$ Δp - Q raksturlikne
pie 22 cSt (50°C)



2-kanālu ieskrūvēj.plūsma regul. (regulējams) FAR1-12.-C-0

Pasūtījuma piemērs:

FAR1 - 12N - S - 0
| | | |
A **B** **C** **D**



IMAV-Hydraulik GmbH
Breite Strasse 10
D-40670 Meerbusch (Osterath)
Telefons +49 (0)2159 - 9188.0
Telefakss +49 (0)2159 - 4242
E-pasts: info@imav.com
Internets: <http://www.imav.com>

MF-200-121-00

(Rezervētas tiesības veikt izmaiņas!)

Tipa apzīmējums:

A ierīces izpildījums
plūsma regulēšanas vārsts
neatkarīgs no spiediena

B izmērs un blīvums
12N = Buna (NBR)
12V = Viton (FPM)

C iestatišanas veids
S = skrūv tapa
C = noslēdzošais vāciņš
K = rokrats
H = skalas regulēšana

D konstrukcija
0 = ieskrūvējamais vārsts

Tehniskie dati:

| | |
|---------------------------------|---|
| norādījums: | Pagriešana pa kreisi (pret pulksteņrādītāja virzienu) = caurplūdes paaugstinājums Pagriešana pa labi (pulksteņrādītāja virzienā) = caurplūdes pazeminājums |
| nominālais spiediens: | 350 bar |
| nominālā plūsma: | 95 l/min |
| svars: | 0,45 kg |
| ieplūdes plūsma: | 95 l/min |
| sūce: | pie izslēgta vārsta 0,4 l/min pie 22 cSt (50°C) pie 210 bar |
| temperatūras diapazons: | -40°C līdz 120°C |
| darba šķidrums: | HL hidrauliskā eļļa pēc DIN 51524 T1 (ISO TC 131) |
| pretvārsts: | Atvēršanas spiediens = 1.7 bar |
| ^p spiediena balanss: | 16 bar |
| regulēšanas diapazons: | 1,5 - 95 l/min |
| regulēšanas precizitāte: | 4,0 - 60 l/min ± 10%, 60 - 90 l/min ± 15% |
| blīvējums: | pēc izvēles Buna (NBR) vai Viton (FPM), kā arī teflona balstgredzens (PTFE) |
| sēžas atvere: | C-12-2 skatīt datu lapu Nr.: IK-100-129-00 |
| korpus: | 2LH-12.-B.. skatīt datu lapu Nr.: IH-100-000-00 |
| blīvējumu komplekts: | SP-MDS-12N-21(NBR), SP-MDS-12V-21 (FPM) |