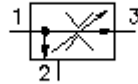


**3-kan. ieskr. plūsmas regul.
(regulējams)
PFR2-16.-0-.....**

FIT-N Simbols:
Hydraulics

**Nominālais
spiediens:**
210 bar

**Nominālā
plūsma:**
150 l/min.



IMAV-Hydraulik GmbH
Breite Strasse 10
D-40670 Meerbusch (Osterath)
Telefons +49 (0)2159 - 9188.0
Telefakss +49 (0)2159 - 4242
E-pasts: info@imav.com
Internets: <http://www.imav.com>

MF-250-160-00
(Rezervētas tiesības veikt izmaiņas!)

HEX 1"

HEX 1 1/2"
(pievilkšanas
moments:
109 - 122 Nm)

Sēžas
atvere
C-16-3
skatīt
datu lapu Nr.:
IK-300-169-00

