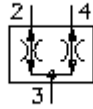


**plūsmdalis/maisītājs ieskrūv.  
vārsts (ar diferenciālo darbību)  
FDC3-10.-0-..**

**FAV** Simbols:  
Hydraulics

**Nominālais  
spiediens:**  
210 bar

**Nominālā  
plūsma:**  
61 l/min.

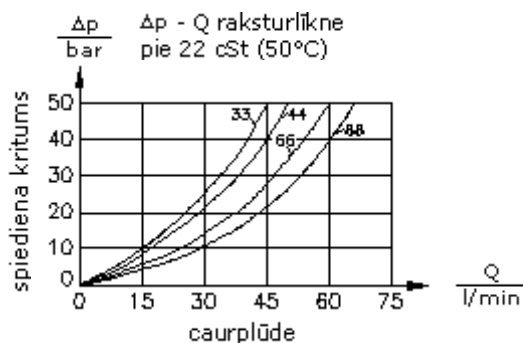
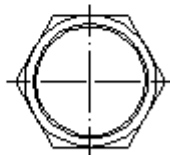
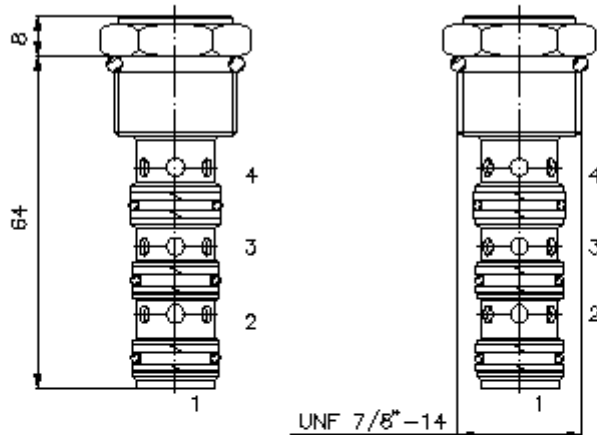


IMAV-Hydraulik GmbH  
Breite Strasse 10  
D-40670 Meerbusch (Osterath)  
Telefons +49 (0)2159 - 9188.0  
Telefakss +49 (0)2159 - 4242  
E-pasts: [info@imav.com](mailto:info@imav.com)  
Internets: <http://www.imav.com>

**MF-850-100-00**  
(Rezervētas tiesības veikt izmaiņas!)

HEX 1"  
(pievilkšanas  
moments:  
48 - 54 Nm)

Sēžas  
atvere  
C-10-4  
skatīt  
datu lapu Nr.:  
[IK-400-109-00](#)



**plūsmдалиs/maisītājs ieskrūv.  
vārsts (ar diferenciālo darbību)  
FDC3-10.-0-..**



IMAV-Hydraulik GmbH  
Breite Strasse 10  
D-40670 Meerbusch (Osterath)  
Telefons +49 (0)2159 - 9188.0  
Telefakss +49 (0)2159 - 4242  
E-pasts: [info@imav.com](mailto:info@imav.com)  
Internets: <http://www.imav.com>

**MF-850-100-00**

(Rezervētas tiesības veikt izmaiņas!)

**Pasūtījuma piemērs:**

FDC3 - 10N - 0 - 33  
|        |        |        |  
**A**     **B**     **C**     **D**

**Tipa apzīmējums:**

**A** ierīces izpildījums  
plūsmдалиs / maisītājs

**B** izmērs un blīvums  
10N = Buna (NBR)  
10V = Viton (FPM)

**C** konstrukcija  
0 = ieskrūvējamais vārsts

**D** plūsma un sadales koeficients  
pieslēgums

4 ; 2 ; Q maks.

33 = 50,0% ; 50,0% ; 23 l/min

44 = 50,0% ; 50,0% ; 30 l/min

66 = 50,0% ; 50,0% ; 45 l/min

88 = 50,0% ; 50,0% ; 61 l/min

**Tehniskie dati:**

**nominālais spiediens:** 210 bar

**nominālā plūsma:** 61 l/min

**svars:** 0,1 kg

**temperatūras diapazons:** -40°C līdz 120°C

**darba šķidrums:** HL hidrauliskā eļļa pēc DIN 51524 T1 (ISO TC 131)

**blīvējums:** pēc izvēles Buna (NBR) vai Viton (FPM), kā arī teflona balstgredzens (PTFE)

**iedaļas koeficients:** ± 10% nominālajā diapazonā

**sēžas atvere:** C-10-4 skatīt datu lapu Nr.: IK-400-109-00 ievērot norādījumu!

**korpus:** 4LHS-10.-B.. skatīt datu lapu Nr.: IH-500-000-00

**blīvējumu komplekts:** SP-MDS-10N-46 (NBR), SP-MDS-10V-46 (FPM)