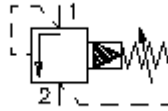


**ieskr. atslodzes vārsts
(manuāli vadāms, regulējams)
RV11-12.-.-0-..**

FIT-N Simbols:
Hydraulics

Nominālais spiediens:
350 bar

Nominālā plūsma:
114 l/min.



IMAV-Hydraulik GmbH
Breite Strasse 10
D-40670 Meerbusch (Osterath)
Telefons +49 (0)2159 - 9188.0
Telefakss +49 (0)2159 - 4242
E-pasts: info@imav.com
Internets: <http://www.imav.com>

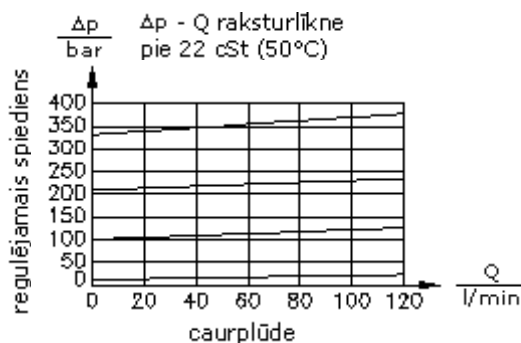
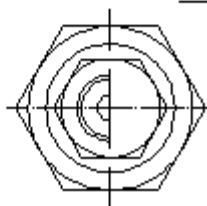
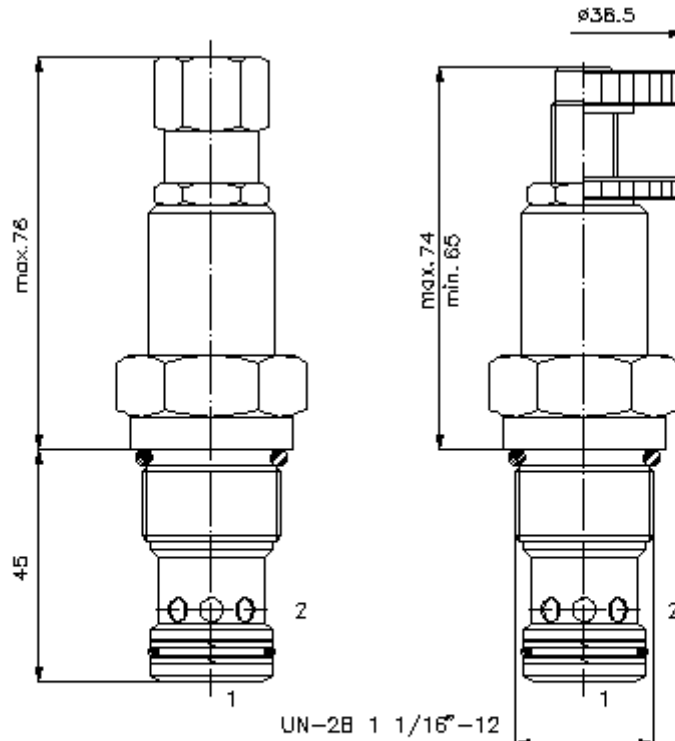
MP-170-121-00
(Rezervētas tiesības veikt izmaiņas!)

HEX 3/4"

HEX 1 1/4"
(pievilkšanas moments:
85 - 94 Nm)

Sēžas atvere
C-12-2
skatīt datu lapu Nr.:
[IK-100-129-00](#)

HEX 3/16"



**ieskr. atslodzes vārsts
(manuāli vadāms, regulējams)
RV11-12.-.-0-..**



IMAV-Hydraulik GmbH
Breite Strasse 10
D-40670 Meerbusch (Osterath)
Telefons +49 (0)2159 - 9188.0
Telefakss +49 (0)2159 - 4242
E-pasts: info@imav.com
Internets: <http://www.imav.com>

MP-170-121-00

(Rezervētas tiesības veikt izmaiņas!)

Pasūtījuma piemērs:

RV11 - 12N - C - 0 - 30
| | | | |
A **B** **C** **D** **E**

Tipa apzīmējums:

A **ierīces izpildījums**
spiediena ierobežotālvārsts
diskvārsts
iepriekš vadāms

B **izmērs un blīvums**
12N = Buna (NBR)
12V = Viton (FPM)

C **iestatīšanas veids**
S = skrūvtaņa
C = noslēdzošais vāciņš
K = rokrats

D **konstrukcija**
0 = ieskrūvējamais vārsts

E **spiediena pakāpes**
15 = 10,3 - 105 bar
30 = 17,2 - 210 bar
50 = 24,1 - 350 bar

Tehniskie dati:

nominālais spiediens: 350 bar

nominālā plūsma: 114 l/min

svars: 0,3 kg

temperatūras diapazons: -40°C līdz 120°C

darba šķidrums: HL hidrauliskā eļļa pēc DIN 51524 T1 (ISO TC 131)

maks. sūce: 85 ccm/min pie 22 cSt (50°C) un 80% atvēršanas spiediena

blīvējums: pēc izvēles Buna (NBR) vai Viton (FPM), kā arī teflona balstgredzens (PTFE)

sēžas atvere: C-12-2 skatīt datu lapu Nr.: [IK-100-129-00](#)

korpus: 2LH-12.-B.. skatīt datu lapu Nr.: [IH-100-000-00](#)

blīvējumu komplekts: SP-MDS-12N-22 (NBR), SP-MDS-12V-22 (FPM)