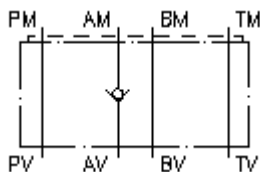


**płyta zaworu zwrotnego CETOP 3
(płyta pośrednia) w A
RZ-06S-A**



Symbol:



Ciśnienie nominalne:

350 bar

Prąd nominalny:

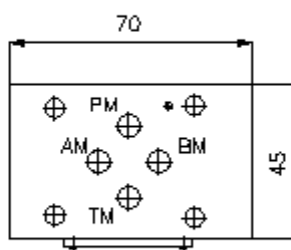
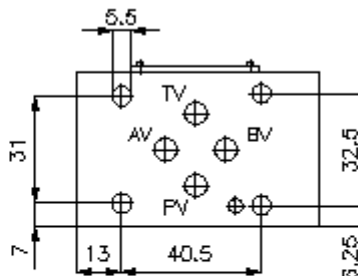
30 l/min.



IMAV-Hydraulik GmbH
Breite Strasse 10
D-40670 Meerbusch (Osterath)
Telefon +49 (0)2159 - 9188.0
Telefaks +49 (0)2159 - 4242
E-mail: info@imav.com
Internet: <http://www.imav.com>

IZ-110-204-00

(Zmiany zastrzeżone!)



**płyta zaworu zwrotnego CETOP 3
(płyta pośrednia) w A
RZ-06S-A**



IMAV-Hydraulik GmbH
Breite Strasse 10
D-40670 Meerbusch (Osterath)
Telefon +49 (0)2159 - 9188.0
Telefaks +49 (0)2159 - 4242
E-mail: info@imav.com
Internet: <http://www.imav.com>

IZ-110-204-00

(Zmiany zastrzeżone!)

Przykład zamówienia:

RZ - 06S - A
| | |
A **B** **C**

Klucz typu:

- | | |
|---|---|
| <p>A wersja urządzenia
płyta zaworu zwrotnego
z ukł. otworów DIN 24340 forma A
rodzaj budowy: płyta wielowarstwowa</p> | <p>B wielkość konstrukcyjna i materiał
06S = stal (9SMnPb28K lub GGG-40)</p> <p>C funkcja wykonawcza
A = zawór zwrotny w kanale "A"</p> |
|---|---|

Dane techniczne

ciśnienie nominalne:	350 bar
prąd nominalny:	30 l/min
ciężar:	0,5 kg
ciśnienie otwarcia:	0,2 - 0,3 bar (seryjnie), wyższe ciśnienia na zapytanie
wolny kierunek przepływu:	patrz Symbol
Do zakresu dostawy należą:	DT-06 = uchwyt uszczelnienia z zawulkanizowanym pierścieniem uszczelniającym (Viton FPM)