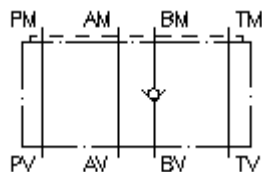


**płyta zaworu zwrotnego CETOP 3  
(płyta pośrednia) w B  
RZ-06S-B**



**Symbol:**



**Ciśnienie nominalne:**

350 bar

**Prąd nominalny:**

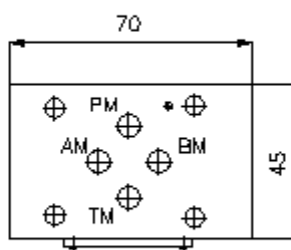
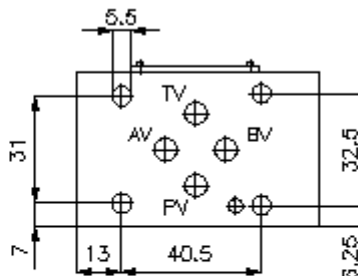
30 l/min.



IMAV-Hydraulik GmbH  
Breite Strasse 10  
D-40670 Meerbusch (Osterath)  
Telefon +49 (0)2159 - 9188.0  
Telefaks +49 (0)2159 - 4242  
E-mail: [info@imav.com](mailto:info@imav.com)  
Internet: <http://www.imav.com>

**IZ-110-205-00**

(Zmiany zastrzeżone!)



**płyta zaworu zwrotnego CETOP 3  
(płyta pośrednia) w B  
RZ-06S-B**



IMAV-Hydraulik GmbH  
Breite Strasse 10  
D-40670 Meerbusch (Osterath)  
Telefon +49 (0)2159 - 9188.0  
Telefaks +49 (0)2159 - 4242  
E-mail: [info@imav.com](mailto:info@imav.com)  
Internet: <http://www.imav.com>

**IZ-110-205-00**

(Zmiany zastrzeżone!)

**Przykład zamówienia:**

RZ   - 06S - B  
|        |        |  
**A**     **B**     **C**

**Klucz typu:**

- |   |   |
|---|---|
| <p><b>A</b>    <b>wersja urządzenia</b><br/>płyta zaworu zwrotnego<br/>z ukł. otworów DIN 24340 forma A<br/>rodzaj budowy: płyta wielowarstwowa</p> | <p><b>B</b>    <b>wielkość konstrukcyjna i materiał</b><br/>06S = stal (9SMnPb28K lub GGG-40)</p> <p><b>C</b>    <b>funkcja wykonawcza</b><br/>B = zawór zwrotny w kanale "B"</p> |
|---|---|

**Dane techniczne**

<b>ciśnienie nominalne:</b>	350 bar
<b>prąd nominalny:</b>	30 l/min
<b>ciężar:</b>	0,5 kg
<b>ciśnienie otwarcia:</b>	0,2 - 0,3 bar (seryjnie), wyższe ciśnienia na zapytanie
<b>wolny kierunek przepływu:</b>	patrz Symbol
<b>Do zakresu dostawy należą:</b>	DT-06 = uchwyt uszczelnienia z zawulkanizowanym pierścieniem uszczelniającym (Viton FPM)