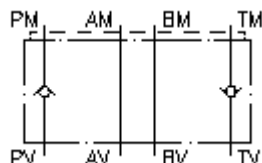


**płyta zaworu zwrotnego CETOP 5  
(płyta pośrednia) w P+T  
RZ-10S-P+T**



**Symbol:**



**Ciśnienie nominalne:**

350 bar

**Prąd nominalny:**

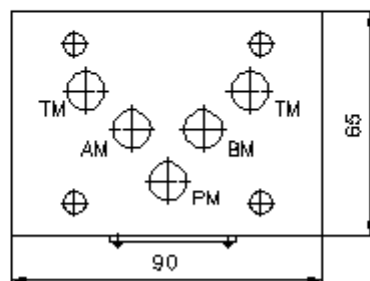
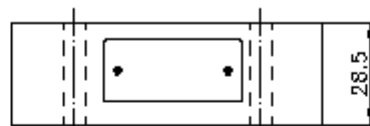
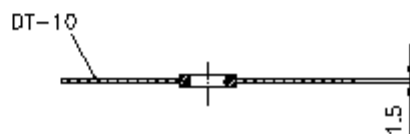
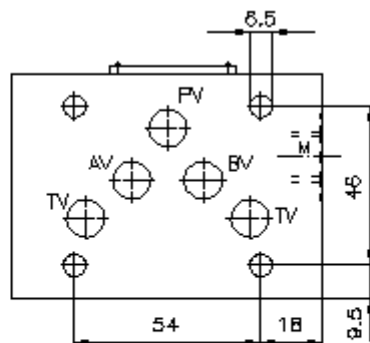
50 l/min.



IMAV-Hydraulik GmbH  
Breite Strasse 10  
D-40670 Meerbusch (Osterath)  
Telefon +49 (0)2159 - 9188.0  
Telefaks +49 (0)2159 - 4242  
E-mail: [info@imav.com](mailto:info@imav.com)  
Internet: <http://www.imav.com>

**IZ-110-402-00**

(Zmiany zastrzeżone!)



**płyta zaworu zwrotnego CETOP 5  
(płyta pośrednia) w P+T  
RZ-10S-P+T**



IMAV-Hydraulik GmbH  
Breite Strasse 10  
D-40670 Meerbusch (Osterath)  
Telefon +49 (0)2159 - 9188.0  
Telefaks +49 (0)2159 - 4242  
E-mail: [info@imav.com](mailto:info@imav.com)  
Internet: <http://www.imav.com>

**IZ-110-402-00**

(Zmiany zastrzeżone!)

**Przykład zamówienia:**

RZ    - 10S - P+T  
|        |        |  
**A**      **B**      **C**

**Klucz typu:**

**A** **wersja urządzenia**  
płyta zaworu zwrotnego  
z ukł. otworów DIN 24340 forma A  
rodzaj budowy: płyta wielowarstwowa

**B** **wielkość konstrukcyjna i materiał**  
10S = stal (9SMnPb28K lub GGG-40)

**C** **funkcja wykonawcza**  
P+T = zawór zwrotny w kanale "P" i "T"

**Dane techniczne**

**ciśnienie nominalne:** 350 bar

**prąd nominalny:** 50 l/min

**ciężar:** 1,1 kg

**ciśnienie otwarcia:** 0,2 - 0,3 bar

**wolny kierunek  
przepływu:** patrz Symbol

**Do zakresu dostawy  
należą:** DT-10 = uchwyt uszczelnienia z zawulkanizowanym pierścieniem  
uszczelniającym (Viton FPM)