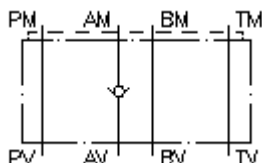


**płyta zaworu zwrotnego CETOP 5
(płyta pośrednia) w A
RZ-10S-A**



Symbol:



Ciśnienie nominalne:

350 bar

Prąd nominalny:

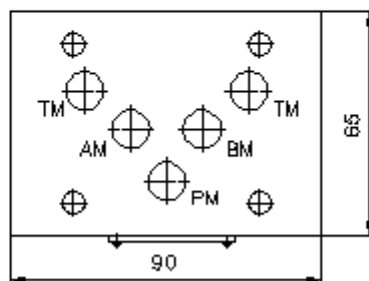
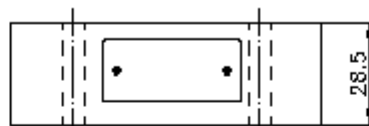
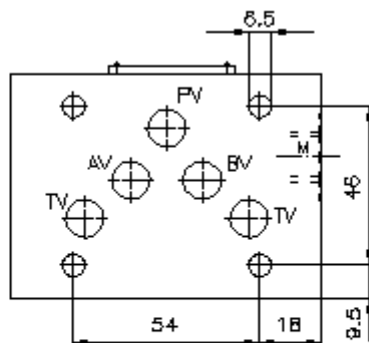
50 l/min.



IMAV-Hydraulik GmbH
Breite Strasse 10
D-40670 Meerbusch (Osterath)
Telefon +49 (0)2159 - 9188.0
Telefaks +49 (0)2159 - 4242
E-mail: info@imav.com
Internet: <http://www.imav.com>

IZ-110-403-00

(Zmiany zastrzeżone!)



**płyta zaworu zwrotnego CETOP 5
(płyta pośrednia) w A
RZ-10S-A**



IMAV-Hydraulik GmbH
Breite Strasse 10
D-40670 Meerbusch (Osterath)
Telefon +49 (0)2159 - 9188.0
Telefaks +49 (0)2159 - 4242
E-mail: info@imav.com
Internet: <http://www.imav.com>

IZ-110-403-00

(Zmiany zastrzeżone!)

Przykład zamówienia:

RZ - 10S - A
| | |
A **B** **C**

Klucz typu:

- | | |
|---|---|
| <p>A wersja urządzenia
płyta zaworu zwrotnego
z ukł. otworów DIN 24340 forma A
rodzaj budowy: płyta wielowarstwowa</p> | <p>B wielkość konstrukcyjna i materiał
10S = stal (9SMnPb28K lub GGG-40)</p> <p>C funkcja wykonawcza
A = zawór zwrotny w kanale "A"</p> |
|---|---|

Dane techniczne

ciśnienie nominalne: 350 bar
prąd nominalny: 50 l/min
ciężar: 1,1 kg
ciśnienie otwarcia: 0,2 - 0,3 bar
wolny kierunek przepływu: patrz Symbol

Do zakresu dostawy należą: DT-10 = uchwyt uszczelnienia z zawulkanizowanym pierścieniem uszczelniającym (Viton FPM)