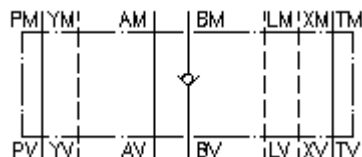


**płyta zaworu zwrotnego CETOP 7
(płyta pośrednia) w B
RVZ-16S-B**



Symbol:



Ciśnienie nominalne:

350 bar

Prąd nominalny:

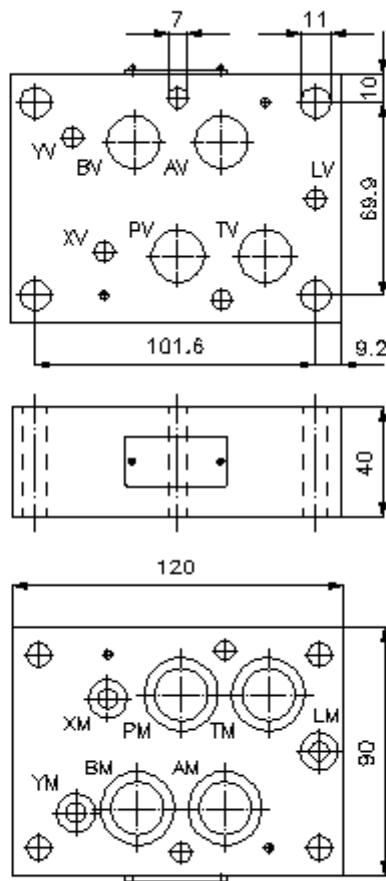
140 l/min.



IMAV-Hydraulik GmbH
Breite Strasse 10
D-40670 Meerbusch (Osterath)
Telefon +49 (0)2159 - 9188.0
Telefaks +49 (0)2159 - 4242
E-mail: info@imav.com
Internet: <http://www.imav.com>

IZ-110-503-00

(Zmiany zastrzeżone!)



**płyta zaworu zwrotnego CETOP 7
(płyta pośrednia) w B
RVZ-16S-B**

Przykład zamówienia:

RVZ - 16S - B
| | |
A **B** **C**



IMAV-Hydraulik GmbH
Breite Strasse 10
D-40670 Meerbusch (Osterath)
Telefon +49 (0)2159 - 9188.0
Telefaks +49 (0)2159 - 4242
E-mail: info@imav.com
Internet: <http://www.imav.com>

IZ-110-503-00
(Zmiany zastrzeżone!)

Klucz typu:

- | | |
|--|--|
| A wersja urządzenia
płyta zaworu zwrotnego
z ukł. otworów DIN 24340 forma A
rodzaj budowy: płyta wielowarstwowa | B wielkość konstrukcyjna i materiał
16S = stal (9SMnPb28K lub GGG-40) |
| | C funkcja wykonawcza
B = zawór zwrotny w kanale "B" |

Dane techniczne

ciśnienie nominalne:	350 bar
prąd nominalny:	140 l/min
ciężar:	2,7 kg
ciśnienie otwarcia:	0,2 - 0,3 bar (seryjnie), wyższe ciśnienia na zapytanie
wolny kierunek przepływu:	patrz Symbol
Do zakresu dostawy należą:	3 szt. pierścieni uszczelniających 22,22 x 2,62 3 szt. pierścieni uszczelniających 9,19 x 2,62 2 szt. pierścieni uszczelniających 25,00 x 2,50