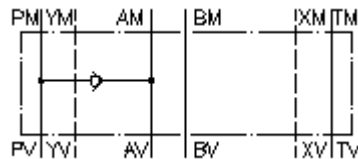


**płyta zaworu zwrotnego CETOP 8  
(płyta pośrednia) z A do P  
RVZ-25A-AP**



**Symbol:**



**Ciśnienie nominalne:**

250 bar

**Prąd nominalny:**

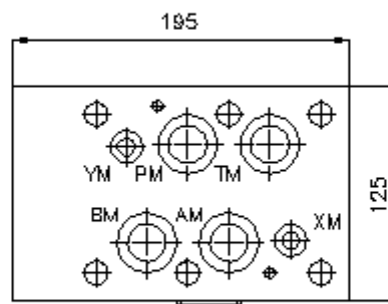
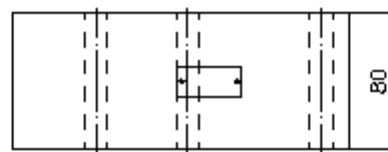
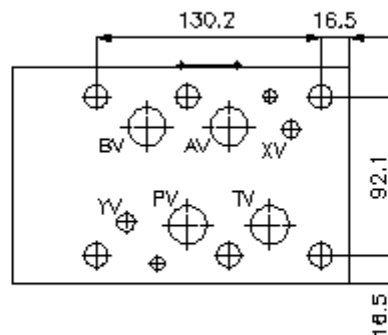
240 l/min.



IMAV-Hydraulik GmbH  
Breite Strasse 10  
D-40670 Meerbusch (Osterath)  
Telefon +49 (0)2159 - 9188.0  
Telefaks +49 (0)2159 - 4242  
E-mail: [info@imav.com](mailto:info@imav.com)  
Internet: <http://www.imav.com>

**IZ-110-603-00**

(Zmiany zastrzeżone!)



**płyta zaworu zwrotnego CETOP 8  
(płyta pośrednia) z A do P  
RVZ-25A-AP**



IMAV-Hydraulik GmbH  
Breite Strasse 10  
D-40670 Meerbusch (Osterath)  
Telefon +49 (0)2159 - 9188.0  
Telefaks +49 (0)2159 - 4242  
E-mail: [info@imav.com](mailto:info@imav.com)  
Internet: <http://www.imav.com>

**IZ-110-603-00**

(Zmiany zastrzeżone!)

**Przykład zamówienia:**

RVZ - 25A - AP  
|        |        |  
**A**      **B**      **C**

**Klucz typu:**

- |  |  |
|--|--|
| <b>A</b> <b>wersja urządzenia</b><br>płyta zaworu zwrotnego<br>z ukł. otworów DIN 24340 forma A<br>rodzaj budowy: płyta wielowarstwowa | <b>B</b> <b>wielkość konstrukcyjna i materiał</b><br>25A = Alu (F37)         |
|  | <b>C</b> <b>funkcja wykonawcza</b><br>AP = zawór zwrotny z kanału "A" do "P" |

**Dane techniczne**

<b>ciśnienie nominalne:</b>	250 bar
<b>prąd nominalny:</b>	240 l/min
<b>ciężar:</b>	3,2 kg
<b>ciśnienie otwarcia:</b>	0,2 - 0,3 bar (seryjnie), wyższe ciśnienia na zapytanie
<b>wolny kierunek przepływu:</b>	patrz Symbol
<b>Do zakresu dostawy należą:</b>	3 szt. pierścieni uszczelniających 28,17 x 3,53 3 szt. pierścieni uszczelniających 14,00 x 2,65 3 szt. pierścieni uszczelniających 34,00 x 2,50 3 szt. pierścieni uszczelniających 16,00 x 1,50