

**płyta zaworu zwrotnego CETOP 5
(płyta pośrednia) w P z podł. w D
RMZ-10S-PD**



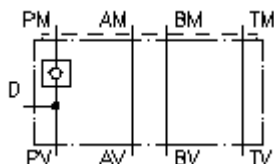
Symbol:

Ciśnienie nominalne:

350 bar

Prąd nominalny:

60 l/min.



IMAV-Hydraulik GmbH
Breite Strasse 10

D-40670 Meerbusch (Osterath)

Telefon +49 (0)2159 - 9188.0

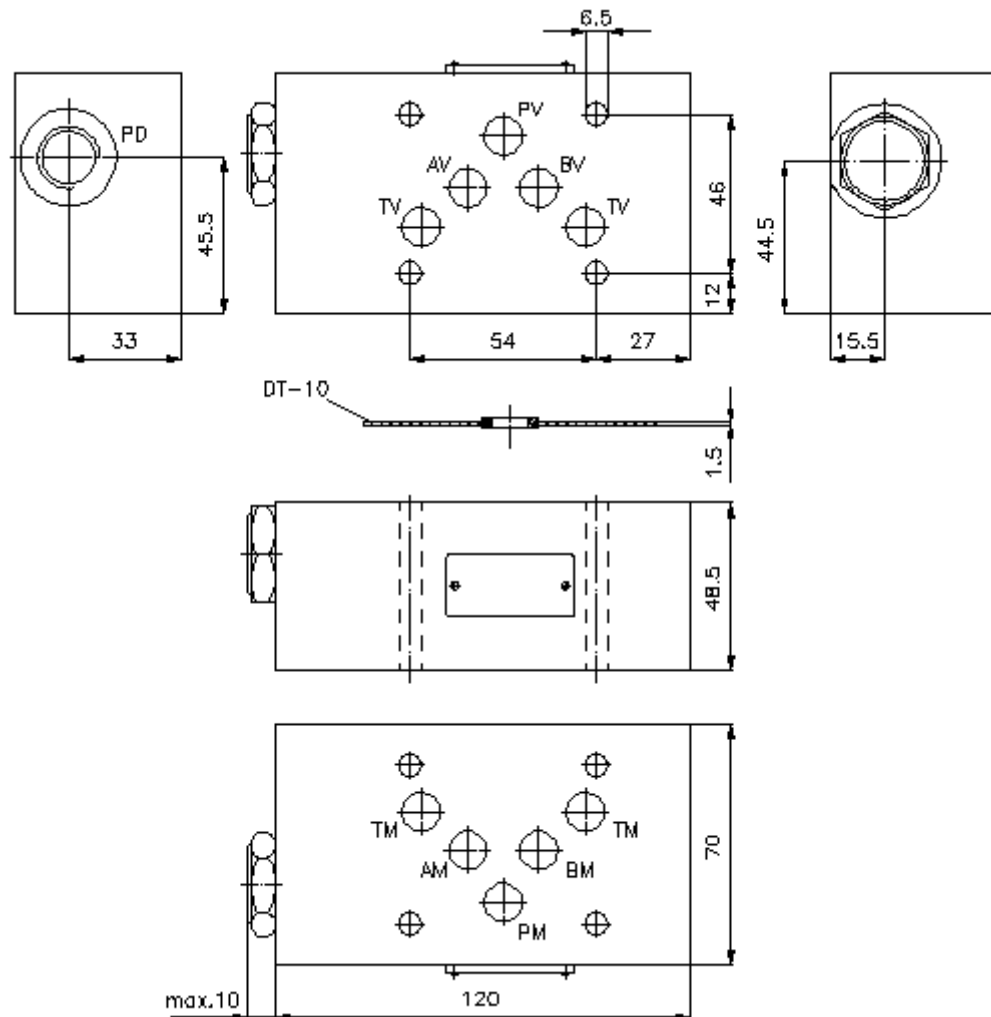
Telefaks +49 (0)2159 - 4242

E-mail: info@imav.com

Internet: <http://www.imav.com>

IZ-120-400-00

(Zmiany zastrzeżone!)



**płyta zaworu zwrotnego CETOP 5
(płyta pośrednia) w P z podł. w D
RMZ-10S-PD**

Przykład zamówienia:

RMZ - 10S - PD
| | |
A **B** **C**



IMAV-Hydraulik GmbH
Breite Strasse 10
D-40670 Meerbusch (Osterath)
Telefon +49 (0)2159 - 9188.0
Telefaks +49 (0)2159 - 4242
E-mail: info@imav.com
Internet: <http://www.imav.com>

IZ-120-400-00
(Zmiany zastrzeżone!)

Klucz typu:

A **wersja urządzenia**
płyta zaworu zwrotnego
z ukł. otworów DIN 24340 forma A
rodzaj budowy: płyta wielowarstwowa

B **wielkość konstrukcyjna i materiał**
10S = stal (9SMnPb28K lub GGG-40)

C **funkcja wykonawcza**
PD = zawór zwrotny w kanale "P" z
podłączeniem do zbiornika ciśnieniowego

Dane techniczne

ciśnienie nominalne: 350 bar

prąd nominalny: 60 l/min

ciężar: 3, 3 kg

ciśnienie otwarcia: ok. 0,7 bar (seryjnie), inne ciśnienia na zapytanie

wolny kierunek przepływu: patrz Symbol

zawór zwrotny: CV3-10.-... patrz arkusz wymiarowy nr: [MC-130-100-00](#)

Do zakresu dostawy należą: DT-10 = uchwyt uszczelnienia z zawulkanizowanym pierścieniem uszczelniającym (Viton FPM)