

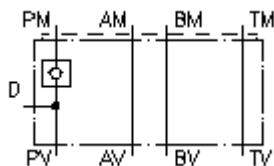
**płyta zaworu zwrotnego CETOP 5
(płyta pośrednia) w P z podł. w D
RCZ-10S-PD**



IMAV-Hydraulik GmbH
Breite Strasse 10
D-40670 Meerbusch (Osterath)
Telefon +49 (0)2159 - 9188.0
Telefaks +49 (0)2159 - 4242
E-mail: info@imav.com
Internet: <http://www.imav.com>



Symbol:



Ciśnienie nominalne:

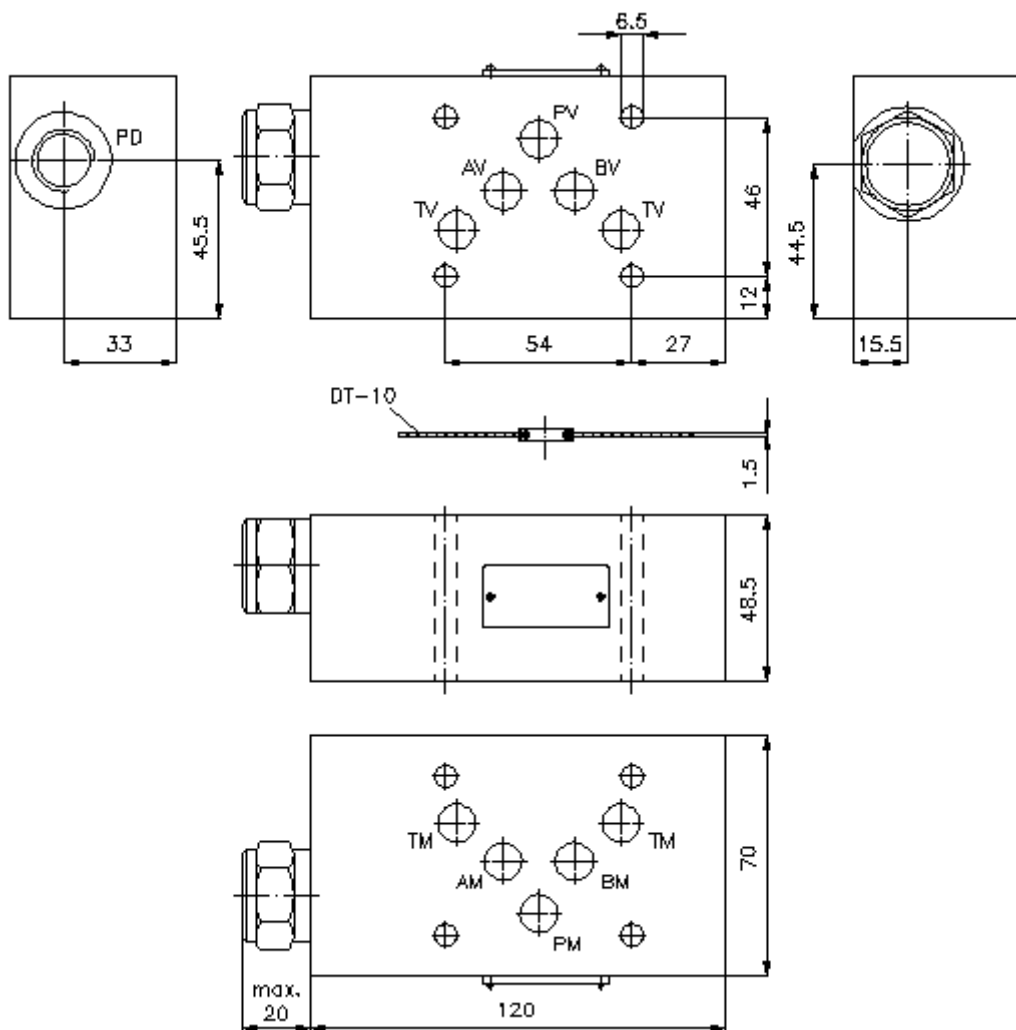
350 bar

Prąd nominalny:

60 l/min.

IZ-120-450-00

(Zmiany zastrzeżone!)



**płyta zaworu zwrotnego CETOP 5
(płyta pośrednia) w P z podł. w D
RCZ-10S-PD**

Przykład zamówienia:

RCZ - 10S - PD
| | |
A **B** **C**



IMAV-Hydraulik GmbH
Breite Strasse 10
D-40670 Meerbusch (Osterath)
Telefon +49 (0)2159 - 9188.0
Telefaks +49 (0)2159 - 4242
E-mail: info@imav.com
Internet: <http://www.imav.com>

IZ-120-450-00

(Zmiany zastrzeżone!)

Klucz typu:

- | | |
|--|--|
| A wersja urządzenia
płyta zaworu zwrotnego
z ukł. otworów DIN 24340 forma A
rodzaj budowy: płyta wielowarstwowa | B wielkość konstrukcyjna i materiał
10S = stal (9SMnPb28K lub GGG-40) |
| | C funkcja wykonawcza
PD = zawór zwrotny w kanale "P" z
podłączeniem do zbiornika ciśnieniowego |

Dane techniczne

ciśnienie nominalne:	350 bar
prąd nominalny:	60 l/min
ciężar:	3, 3 kg
ciśnienie otwarcia:	ok. 1,0 bar (seryjnie), inne ciśnienia na zapytanie
wolny kierunek przepływu:	patrz Symbol
zawór zwrotny:	CVFP-10.-0-.. patrz arkusz wymiarowy nr: CC-110-101-00
Do zakresu dostawy należą:	DT-10 = uchwyt uszczelnienia z zawulkanizowanym pierścieniem uszczelniającym (Viton FPM)