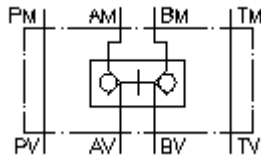


**zawór zwrotny odblokow. CETOP 3
(płyta pośrednia) w A+B
RHEZ-06S-A+B**



Symbol:



Ciśnienie nominalne:

320 bar

Prąd nominalny:

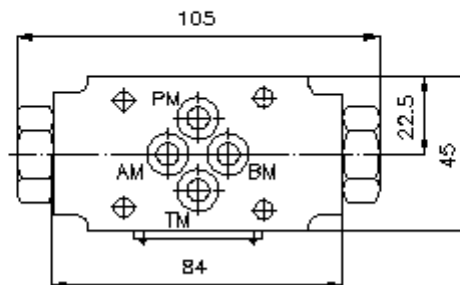
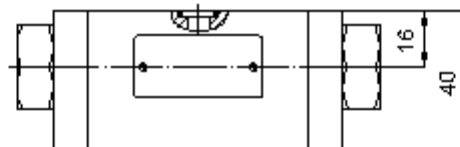
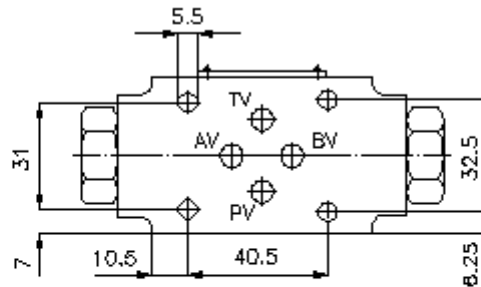
60 l/min.



IMAV-Hydraulik GmbH
Breite Strasse 10
D-40670 Meerbusch (Osterath)
Telefon +49 (0)2159 - 9188.0
Telefaks +49 (0)2159 - 4242
E-mail: info@imav.com
Internet: <http://www.imav.com>

IZ-130-202-00

(Zmiany zastrzeżone!)



**zawór zwrotny odblokow. CETOP 3
(płyta pośrednia) w A+B
RHEZ-06S-A+B**



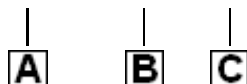
IMAV-Hydraulik GmbH
Breite Strasse 10
D-40670 Meerbusch (Osterath)
Telefon +49 (0)2159 - 9188.0
Telefaks +49 (0)2159 - 4242
E-mail: info@imav.com
Internet: <http://www.imav.com>

IZ-130-202-00

(Zmiany zastrzeżone!)

Przykład zamówienia:

RHEZ - 06S - A+B



Klucz typu:

- | | |
|---|---|
| <p>A wersja urządzenia
zawór zwrotny odblokowywalny
z ukł. otworów DIN 24340 forma A
rodzaj budowy: płyta wielowarstwowa</p> | <p>B wielkość konstrukcyjna i materiał
06S = stal (9SMnPb28K lub GGG-40)</p> <p>C funkcja wykonawcza
A+B = zawór zwrotny w kanale "A" i "B"</p> |
|---|---|

Dane techniczne

ciśnienie nominalne:	320 bar
prąd nominalny:	60 l/min
ciężar:	1, 1 kg
zakres temperatury:	-20°C bis 70°C
czynnik wytwarzający ciśnienie:	olej hydrauliczny HL zgodny z normą DIN 51524 T1 (ISO TC 131)
uszczelnienie:	do wyboru Buna (NBR) lub Viton (FPM)
Do zakresu dostawy należą:	do zakresu dostawy należą 3 szt. pierścieni uszczelniających 9,25 x 1,78
stosunek sterowania wstępnego:	ok. 1 : 3
ciśnienie otwarcia:	2,5 bar (inne ciśnienia otwarcia na zapytanie)