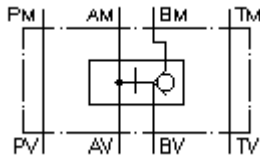


**zawór zwrotny odblokow. CETOP 5
(płyta pośrednia) w A
KR-013**



Symbol:



Ciśnienie nominalne:

350 bar

Prąd nominalny:

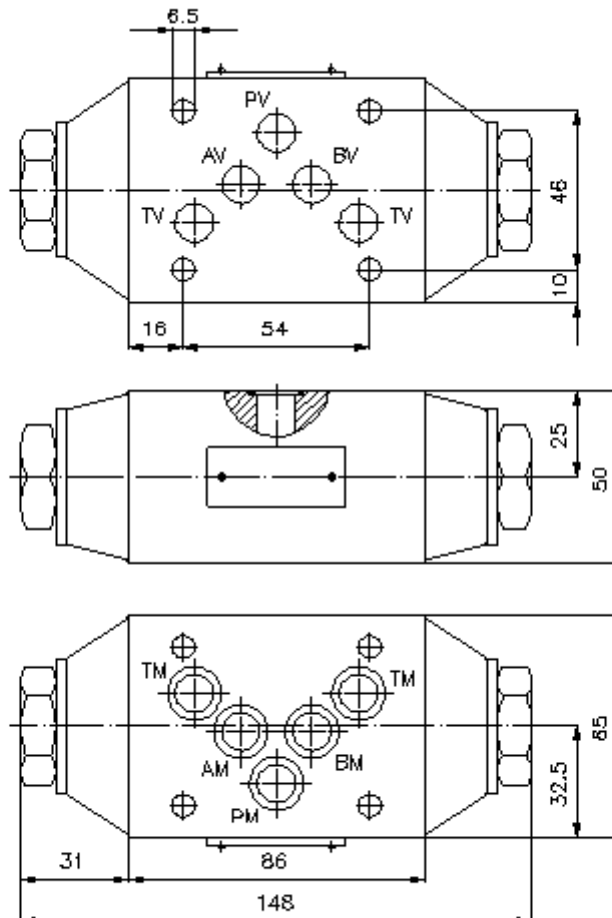
100 l/min.



IMAV-Hydraulik GmbH
Breite Strasse 10
D-40670 Meerbusch (Osterath)
Telefon +49 (0)2159 - 9188.0
Telefaks +49 (0)2159 - 4242
E-mail: info@imav.com
Internet: <http://www.imav.com>

IZ-130-401-00

(Zmiany zastrzeżone!)



**zawór zwrotny odblokow. CETOP 5
(płyta pośrednia) w A
KR-013**

Przykład zamówienia:

KR - 013
| |
A **B**



IMAV-Hydraulik GmbH
Breite Strasse 10
D-40670 Meerbusch (Osterath)
Telefon +49 (0)2159 - 9188.0
Telefaks +49 (0)2159 - 4242
E-mail: info@imav.com
Internet: <http://www.imav.com>

IZ-130-401-00
(Zmiany zastrzeżone!)

Klucz typu:

A **wersja urządzenia**
zawór zwrotny odblokowywalny
z ukł. otworów DIN 24340 forma A
rodzaj budowy: płyta wielowarstwowa

B **funkcja wykonawcza**
013 = zawór zwrotny trójdrogowy w kanale
"A"

Dane techniczne

ciśnienie nominalne: 350 bar
prąd nominalny: 100 l/min
ciężar: 2,9 kg
zakres temperatury: -20°C bis 70°C
czynnik wytwarzający ciśnienie: olej hydrauliczny HL zgodny z normą DIN 51524 T1 (ISO TC 131)
uszczelnienie: do wyboru Buna (NBR) lub Viton (FPM)
Do zakresu dostawy należą: do zakresu dostawy należą
5 szt. pierścieni uszczelniających 12,42 x 1,78
stosunek sterowania wstępnego: ok. 1 : 3,4
ciśnienie otwarcia: 1 bar (inne ciśnienia otwarcia na zapytanie)