

**zawór zwrotny odblokow. CETOP 3  
(płyta pośrednia) w A (odpow.do T)  
RHEVZ-06S-A/..**



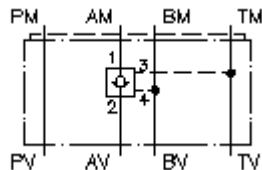
**Symbol:**

**Ciśnienie nominalne:**

350 bar

**Prąd nominalny:**

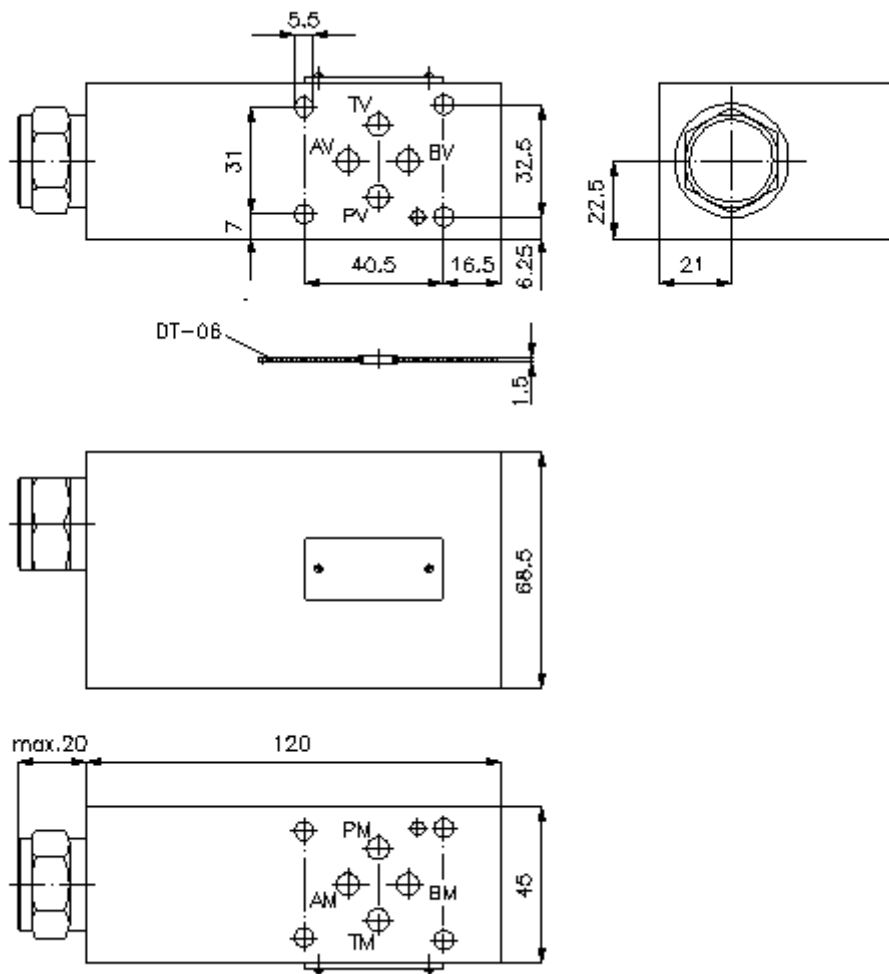
60 l/min.



IMAV-Hydraulik GmbH  
Breite Strasse 10  
D-40670 Meerbusch (Osterath)  
Telefon +49 (0)2159 - 9188.0  
Telefaks +49 (0)2159 - 4242  
E-mail: [info@imav.com](mailto:info@imav.com)  
Internet: <http://www.imav.com>

**IZ-135-250-00**

(Zmiany zastrzeżone!)



**zawór zwrotny odblokow. CETOP 3  
(płyta pośrednia) w A (odpow.do T)  
RHEVZ-06S-A/..**



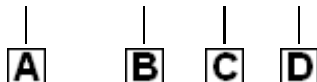
IMAV-Hydraulik GmbH  
Breite Strasse 10  
D-40670 Meerbusch (Osterath)  
Telefon +49 (0)2159 - 9188.0  
Telefaks +49 (0)2159 - 4242  
E-mail: [info@imav.com](mailto:info@imav.com)  
Internet: <http://www.imav.com>

**IZ-135-250-00**

(Zmiany zastrzeżone!)

**Przykład zamówienia:**

RHEVZ - 06S - A / 30



**Klucz typu:**

- A** **wersja urządzenia**  
zawór zwrotny odblokowywalny  
z ukł. otworów DIN 24340 forma A  
rodzaj budowy: płyta wielowarstwowa  
oprawa sprężyny odpowietrzana
- B** **wielkość konstrukcyjna i materiał**  
06S = stal (9SMnPb28K lub GGG-40)

- C** **wersja**  
A = działający w A
- D** **ciśn. otwarcia odblokowywalnego zaworu zwrotnego POCV-10.-..**  
10 = 0,7 bar  
30 = 2,1 bar  
60 = 4,1 bar

**Dane techniczne**

**ciśnienie nominalne:** 350 bar

**prąd nominalny:** 60 l/min

**ciężar:** 2,9 kg

**zawór zwrotny:** POCV-10.- patrz arkusz wymiarowy nr:[CC-220-101-00](#)

**wolny kierunek przepływu:** patrz Symbol

**Do zakresu dostawy należą:** DT-06 = uchwyt uszczelnienia z zawulkanizowanym pierścieniem uszczelniającym (Viton FPM)