

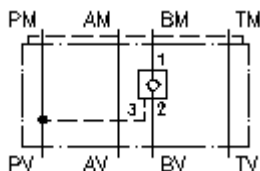
**zawór zwrotny odblokow. CETOP 3 z P  
(płyta pośrednia) w B  
RECZ-06A-B/..**



IMAV-Hydraulik GmbH  
Breite Strasse 10  
D-40670 Meerbusch (Osterath)  
Telefon +49 (0)2159 - 9188.0  
Telefaks +49 (0)2159 - 4242  
E-mail: [info@imav.com](mailto:info@imav.com)  
Internet: <http://www.imav.com>



**Symbol:**



**Ciśnienie nominalne:**

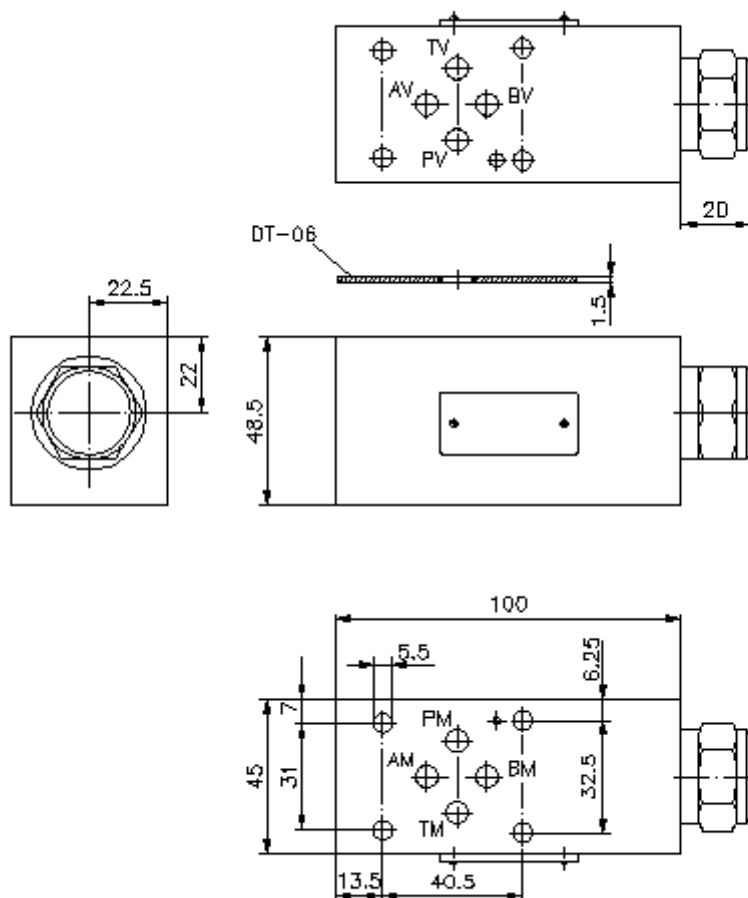
250 bar

**Prąd nominalny:**

60 l/min.

**IZ-140-251-00**

(Zmiany zastrzeżone!)



**zawór zwrotny odblokow. CETOP 3 z P  
(płyta pośrednia) w B  
RECZ-06A-B/..**



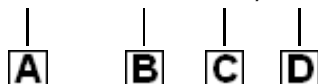
IMAV-Hydraulik GmbH  
Breite Strasse 10  
D-40670 Meerbusch (Osterath)  
Telefon +49 (0)2159 - 9188.0  
Telefaks +49 (0)2159 - 4242  
E-mail: [info@imav.com](mailto:info@imav.com)  
Internet: <http://www.imav.com>

**IZ-140-251-00**

(Zmiany zastrzeżone!)

**Przykład zamówienia:**

RECZ - 06A - B / 30



**Klucz typu:**

- A** wersja urządzenia  
zawór zwrotny odblokowalny  
odblokowalny z P  
z ukł. otworów DIN 24340 forma A  
rodzaj budowy: płyta wielowarstwowa
- B** wielkość konstrukcyjna i materiał  
06A = Alu (F37)

- C** wersja  
B = działający w B
- D** ciśn. otwarcia odblokowalnych  
zaworów zwrotnych POCI-10.-..  
10 = 0,7 bar  
30 = 2,1 bar  
60 = 4,1 bar

**Dane techniczne**

**ciśnienie nominalne:** 250 bar

**prąd nominalny:** 60 l/min

**ciężar:** 0,6 kg

**zawór zwrotny:** POCI-10.- patrz arkusz wymiarowy nr:[CC-210-101-00](#)

**wolny kierunek  
przepływu:** patrz Symbol

**Do zakresu dostawy  
należą:** DT-06 = uchwyt uszczelnienia z zawulkanizowanym pierścieniem  
uszczelniającym (Viton FPM)