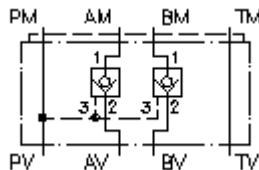


zawór zwrotny odblokow. CETOP 3 z P
(płyta pośrednia) w A+B
RECZ-06A-A+B/..



Symbol:



Ciśnienie nominalne:

250 bar

Prąd nominalny:

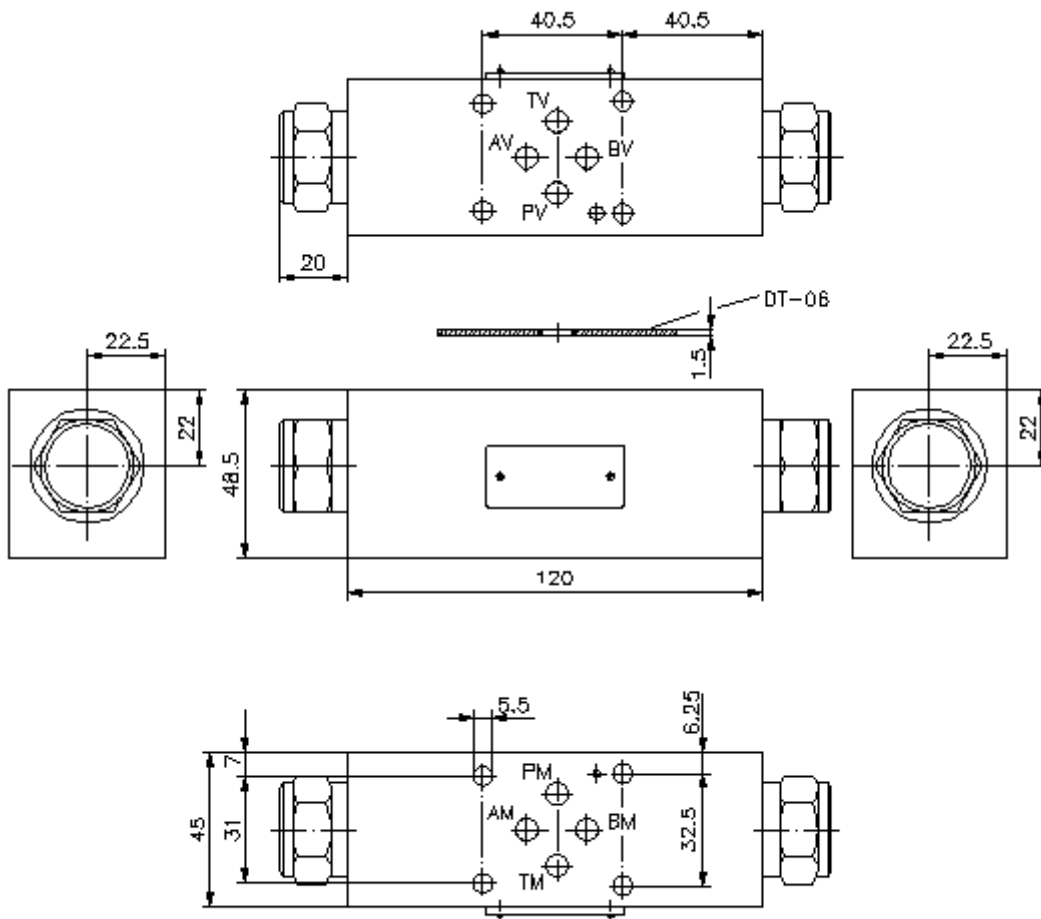
60 l/min.



IMAV-Hydraulik GmbH
 Breite Strasse 10
 D-40670 Meerbusch (Osterath)
 Telefon +49 (0)2159 - 9188.0
 Telefaks +49 (0)2159 - 4242
 E-mail: info@imav.com
 Internet: <http://www.imav.com>

IZ-140-252-00

(Zmiany zastrzeżone!)



**zawór zwrotny odblokow. CETOP 3 z P
(płyta pośrednia) w A+B
RECZ-06A-A+B/..**



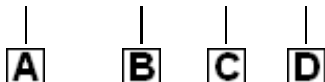
IMAV-Hydraulik GmbH
Breite Strasse 10
D-40670 Meerbusch (Osterath)
Telefon +49 (0)2159 - 9188.0
Telefaks +49 (0)2159 - 4242
E-mail: info@imav.com
Internet: <http://www.imav.com>

IZ-140-252-00

(Zmiany zastrzeżone!)

Przykład zamówienia:

RECZ - 06A - A+B / 30



Klucz typu:

- A** wersja urządzenia
zawór zwrotny odblokowywalny
odblokowywalny z P
z ukł. otworów DIN 24340 forma A
rodzaj budowy: płyta wielowarstwowa
- B** wielkość konstrukcyjna i materiał
06A = Alu (F37)

- C** wersja
A+B = działający w A i B
- D** ciśn. otwarcia odblokowywalnych
zaworów zwrotnych POCI-10.-..
10 = 0,7 bar
30 = 2,1 bar
60 = 4,1 bar

Dane techniczne

ciśnienie nominalne: 250 bar

prąd nominalny: 60 l/min

ciężar: 0,9 kg

zawór zwrotny: POCI-10.- patrz arkusz wymiarowy nr: CC-210-101-00

**wolny kierunek
przepływu:** patrz Symbol

**Do zakresu dostawy
należą:** DT-06 = uchwyt uszczelnienia z zawulkanizowanym pierścieniem
uszczelniającym (Viton FPM)