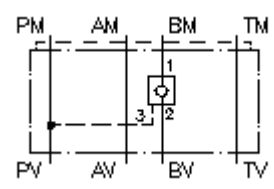


zawór zwrotny odblokow. CETOP 5 z P
(płyta pośrednia) w B
REMZ-10A-B/...



Symbol:

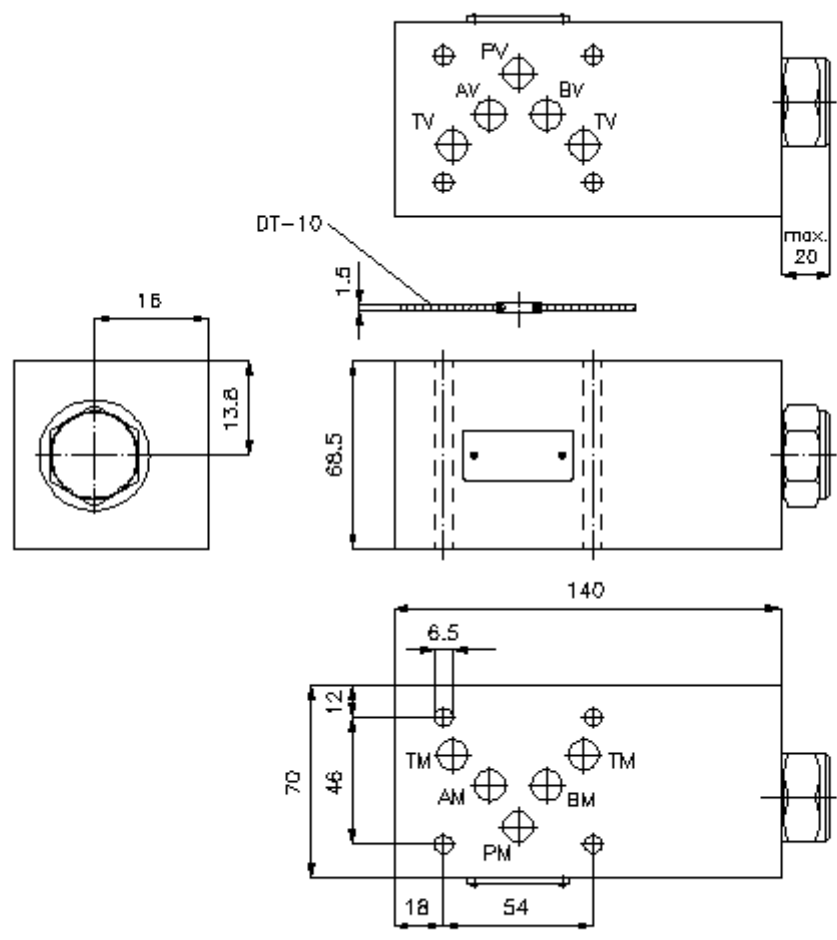


Ciśnienie nominalne:
 250 bar

Prąd nominalny:
 110 l/min.

IMAV-Hydraulik GmbH
 Breite Strasse 10
 D-40670 Meerbusch (Osterath)
 Telefon +49 (0)2159 - 9188.0
 Telefaks +49 (0)2159 - 4242
 E-mail: info@imav.com
 Internet: <http://www.imav.com>

IZ-140-401-00
 (Zmiany zastrzeżone!)



**zawór zwrotny odblokow. CETOP 5 z P
(płyta pośrednia) w B
REMZ-10A-B/...**



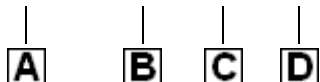
IMAV-Hydraulik GmbH
Breite Strasse 10
D-40670 Meerbusch (Osterath)
Telefon +49 (0)2159 - 9188.0
Telefaks +49 (0)2159 - 4242
E-mail: info@imav.com
Internet: <http://www.imav.com>

IZ-140-401-00

(Zmiany zastrzeżone!)

Przykład zamówienia:

REMZ - 10A - B / 030



Klucz typu:

- A** wersja urządzenia
zawór zwrotny odblokowujący
odblokowujący z P
z ukł. otworów DIN 24340 forma A
rodzaj budowy: płyta wielowarstwowa
- B** wielkość konstrukcyjna i materiał
10A = Alu (F37)

- C** wersja
B = działający w B
- D** ciśn. otwarcia odblokowujących
zaworów zwrotnych POC1-12.-..
005 = 0,3 bar
030 = 2,1 bar
075 = 5,2 bar
100 = 6,9 bar

Dane techniczne

ciśnienie nominalne:	250 bar
prąd nominalny:	110 l/min
ciężar:	1,9 kg
zawór zwrotny:	POC1-12.- patrz arkusz wymiarowy nr: MC-210-121-00
wolny kierunek przepływu:	patrz Symbol
Do zakresu dostawy należą:	DT-10 = uchwyt uszczelnienia z zawulkanizowanym pierścieniem uszczelniającym (Viton FPM)