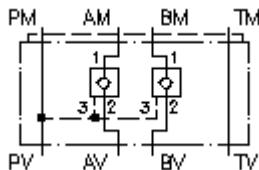


**zawór zwrotny odblokow. CETOP 5 z P**  
**(płyta pośrednia) w A+B**  
**REMZ-10A-A+B/...**



**Symbol:**



**Ciśnienie nominalne:**

250 bar

**Prąd nominalny:**

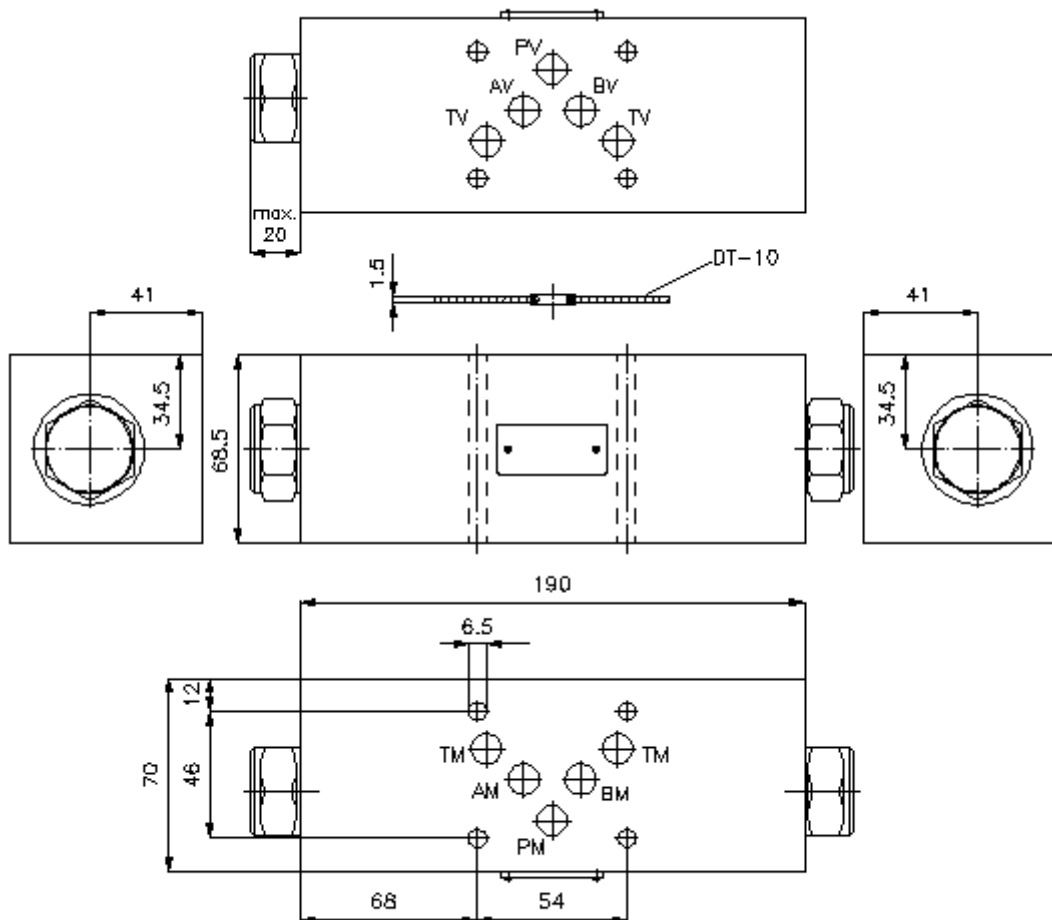
110 l/min.



IMAV-Hydraulik GmbH  
 Breite Strasse 10  
 D-40670 Meerbusch (Osterath)  
 Telefon +49 (0)2159 - 9188.0  
 Telefaks +49 (0)2159 - 4242  
 E-mail: [info@imav.com](mailto:info@imav.com)  
 Internet: <http://www.imav.com>

**IZ-140-402-00**

(Zmiany zastrzeżone!)



**zawór zwrotny odblokow. CETOP 5 z P  
(płyta pośrednia) w A+B  
REMZ-10A-A+B/...**

**Przykład zamówienia:**

REMZ - 10A - A+B / 030



IMAV-Hydraulik GmbH  
Breite Strasse 10  
D-40670 Meerbusch (Osterath)  
Telefon +49 (0)2159 - 9188.0  
Telefaks +49 (0)2159 - 4242  
E-mail: [info@imav.com](mailto:info@imav.com)  
Internet: <http://www.imav.com>

**IZ-140-402-00**

(Zmiany zastrzeżone!)

**Klucz typu:**

- A** wersja urządzenia  
zawór zwrotny odblokowywalny  
odblokowywalny z P  
z ukł. otworów DIN 24340 forma A  
rodzaj budowy: płyta wielowarstwowa
- B** wielkość konstrukcyjna i materiał  
10A = Alu (F37)

- C** wersja  
A+B = działający w A i B
- D** ciśn. otwarcia odblokowywalnych  
zaworów zwrotnych POC1-12.-..  
005 = 0,3 bar  
030 = 2,1 bar  
075 = 5,2 bar  
100 = 6,9 bar

**Dane techniczne**

**ciśnienie nominalne:** 250 bar

**prąd nominalny:** 110 l/min

**ciężar:** 2,4 kg

**zawór zwrotny:** POC1-12.- patrz arkusz wymiarowy nr: [MC-210-121-00](#)

**wolny kierunek  
przepływu:** patrz Symbol

**Do zakresu dostawy  
należą:** DT-10 = uchwyt uszczelnienia z zawulkanizowanym pierścieniem  
uszczelniającym (Viton FPM)