

**zawór zwrotny wymienny CETOP 3
(płyta pośrednia) z A+B zewn.do LS
RLSZ-06.-B02**

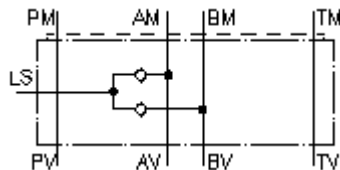


IMAV-Hydraulik GmbH
Breite Strasse 10
D-40670 Meerbusch (Osterath)
Telefon +49 (0)2159 - 9188.0
Telefaks +49 (0)2159 - 4242
E-mail: info@imav.com
Internet: <http://www.imav.com>



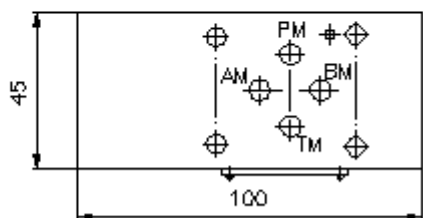
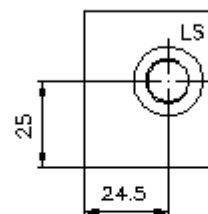
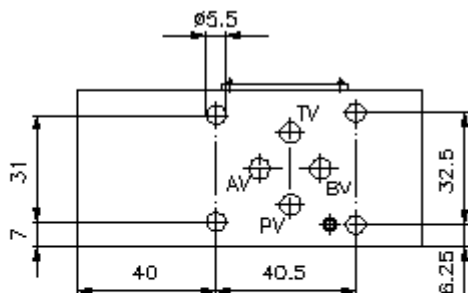
Symbol:

Ciśnienie nominalne:
350 bar



IZ-170-200-00

(Zmiany zastrzeżone!)



**zawór zwrotny wymienny CETOP 3
(płyta pośrednia) z A+B zewn.do LS
RLSZ-06.-B02**



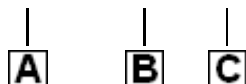
IMAV-Hydraulik GmbH
Breite Strasse 10
D-40670 Meerbusch (Osterath)
Telefon +49 (0)2159 - 9188.0
Telefaks +49 (0)2159 - 4242
E-mail: info@imav.com
Internet: <http://www.imav.com>

IZ-170-200-00

(Zmiany zastrzeżone!)

Przykład zamówienia:

RLSZ - 06A - B02



Klucz typu:

A **wersja urządzenia**
płyta zaworu zwrotnego wymiennego
z ukł. otworów DIN 24340 forma A
dla Load-Sensing
rodzaj budowy: płyta wielowarstwowa

B **wielkość konstrukcyjna i materiał**
06A = Alu (F37)
06S = stal (9SMnPb28K lub GGG-40)

C **wielkość przyłącza gwintowego**
B02 = G 1/4"

Dane techniczne

Wskazówka: otwory przelotowe: P, T, A, B : 6 mm

ciśnienie nominalne: 250 bar (A)
350 bar (S)

ciężar: 0,5 / 1,4 kg (A/S)

zawór zwrotny trójdrogowy: RKVE-04 patrz arkusz wymiarowy nr: IC-160-000-00

Do zakresu dostawy należą: DT-06 = uchwyt uszczelnienia z zawulkanizowanym pierścieniem uszczelniającym (Viton FPM)