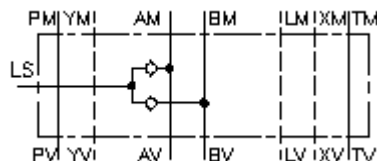


**zawór zwrotny wymienny CETOP 7  
(płyta pośrednia) z A+B zewn.do LS  
RLSVZ-16.-B02**



**Symbol:**

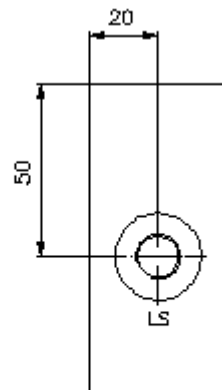
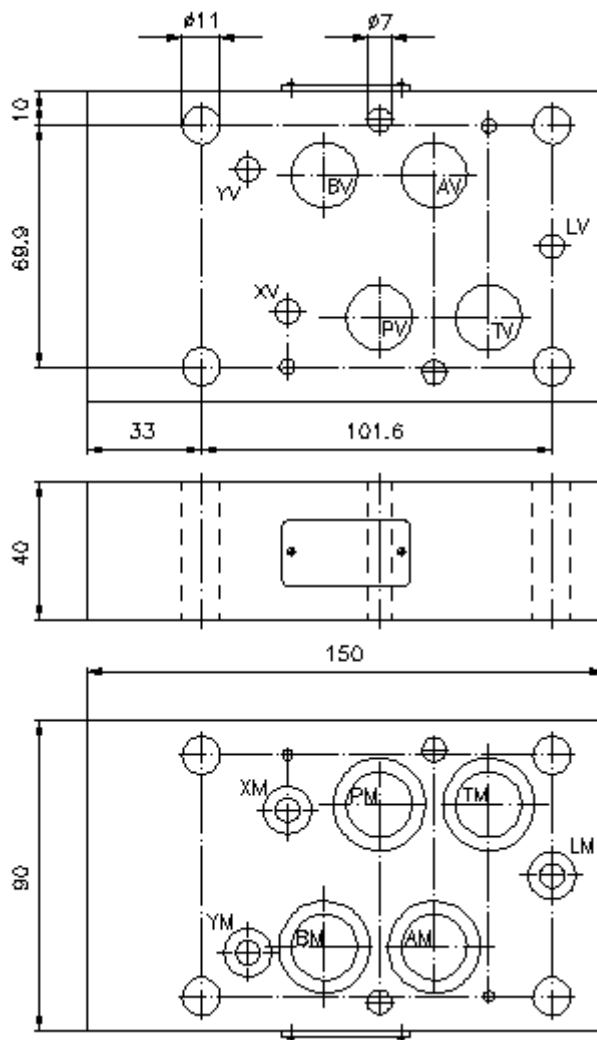
**Ciśnienie nominalne:**  
350 bar



IMAV-Hydraulik GmbH  
Breite Strasse 10  
D-40670 Meerbusch (Osterath)  
Telefon +49 (0)2159 - 9188.0  
Telefaks +49 (0)2159 - 4242  
E-mail: [info@imav.com](mailto:info@imav.com)  
Internet: <http://www.imav.com>

**IZ-170-500-00**

(Zmiany zastrzeżone!)



**zawór zwrotny wymienny CETOP 7  
(płyta pośrednia) z A+B zewn.do LS  
RLSVZ-16.-B02**



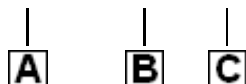
IMAV-Hydraulik GmbH  
Breite Strasse 10  
D-40670 Meerbusch (Osterath)  
Telefon +49 (0)2159 - 9188.0  
Telefaks +49 (0)2159 - 4242  
E-mail: [info@imav.com](mailto:info@imav.com)  
Internet: <http://www.imav.com>

**IZ-170-500-00**

(Zmiany zastrzeżone!)

**Przykład zamówienia:**

RLSZ - 16A - B02



**Klucz typu:**

- |  |  |
|--|--|
| <p><b>A</b> <b>wersja urządzenia</b><br/>płyta zaworu zwrotnego wymiennego<br/>z ukł. otworów DIN 24340 forma A<br/>dla Load-Sensing<br/>rodzaj budowy: płyta wielowarstwowa</p> | <p><b>B</b> <b>wielkość konstrukcyjna i materiał</b><br/>16A = Alu (F37)<br/>16S = stal (9SMnPb28K lub GGG-40)</p> <p><b>C</b> <b>wielkość przyłącza gwintowego</b><br/>B02 = G 1/4"</p> |
|--|--|

**Dane techniczne**

- |                                   |   |
|-----------------------------------|---|
| <b>Wskazówka:</b>                 | otwory przelotowe: P, T, A, B : 19 mm   |
| <b>ciśnienie nominalne:</b>       | 250 bar (A)<br>350 bar (S)  |
| <b>ciężar:</b>                    | 1,5 / 3,8 kg (A/S)  |
| <b>zawór zwrotny trójdrogowy:</b> | RKVE-04 patrz arkusz wymiarowy nr: IC-160-000-00  |
| <b>Do zakresu dostawy należą:</b> | 4 szt. pierścieni uszczelniających 22.22 x 2.62<br>3 szt. pierścieni uszczelniających 9.19 x 2.62 |