

**zawór zwrotny wymienny CETOP 3
(płyta pośrednia) z A+B wewn.do P
WRVDZ-06.-...**

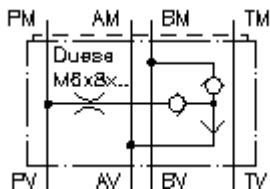


IMAV-Hydraulik GmbH
Breite Strasse 10
D-40670 Meerbusch (Osterath)
Telefon +49 (0)2159 - 9188.0
Telefaks +49 (0)2159 - 4242
E-mail: info@imav.com
Internet: <http://www.imav.com>



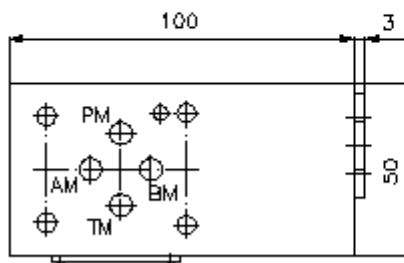
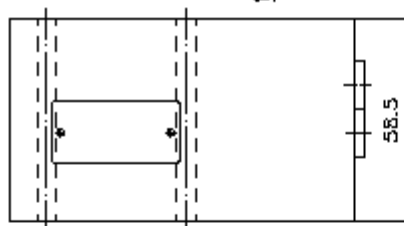
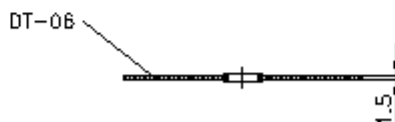
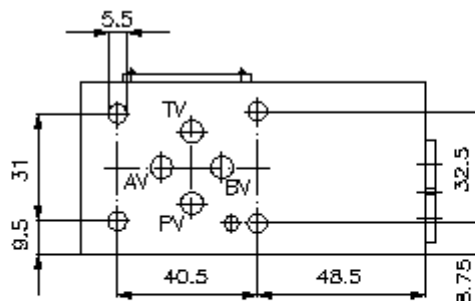
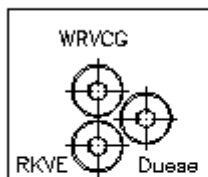
Symbol:

**Ciśnienie
nominalne:**
350 bar



IZ-180-200-00

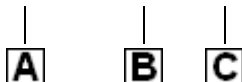
(Zmiany zastrzeżone!)



**zawór zwrotny wymienny CETOP 3
(płyta pośrednia) z A+B wewn.do P
WRVDZ-06.-...**

Przykład zamówienia:

WRVDZ - 06A - 0.6



IMAV-Hydraulik GmbH
Breite Strasse 10
D-40670 Meerbusch (Osterath)
Telefon +49 (0)2159 - 9188.0
Telefaks +49 (0)2159 - 4242
E-mail: info@imav.com
Internet: <http://www.imav.com>

IZ-180-200-00

(Zmiany zastrzeżone!)

Klucz typu:

- | | |
|--|---|
| A wersja urządzenia
zawór zwrotny wymienny
z ukł. otworów DIN 24340 forma A
rodzaj budowy: płyta wielowarstwowa | B wielkość konstrukcyjna i materiał
06A = Alu (F37)
06S = stal (9SMnPb28K lub GGG-40) |
| | C średnica dyszy
0,4 - 2,0 mm |

Dane techniczne

ciężar:	0,8 / 2,3 kg (A/S)
ciężnienie nominalne:	250 bar (A) 350 bar (S)
zawór zwrotny trójdrogowy:	WRVCG-04 patrz arkusz wymiarowy nr: IC-310-000-00
zawór zwrotny do wbudowania:	RKVE-04 patrz arkusz wymiarowy nr: IC-160-000-00
Do zakresu dostawy należą:	DT-06 = uchwyt uszczelnienia z zawulkanizowanym pierścieniem uszczelniającym (Viton FPM)