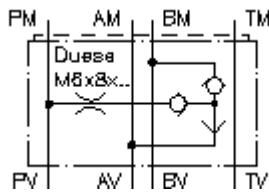


**zawór zwrotny wymienny CETOP 7  
(płyta pośrednia) z A+B wewn.do P  
WRVDZ-10.-...**



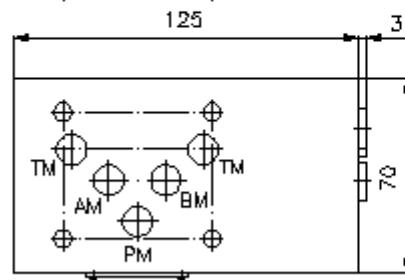
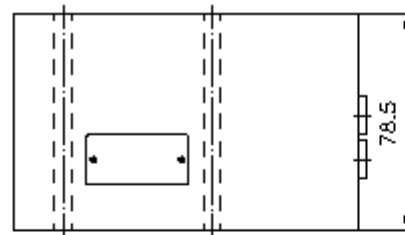
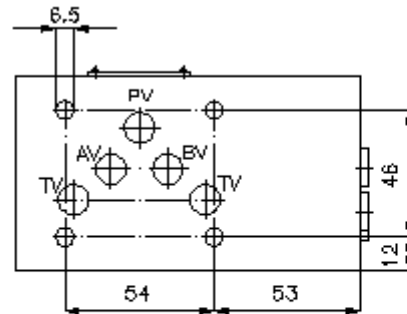
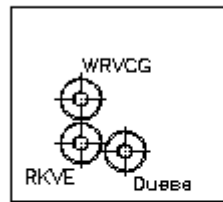
**Symbol:**

**Ciśnienie nominalne:**  
350 bar



IMAV-Hydraulik GmbH  
Breite Strasse 10  
D-40670 Meerbusch (Osterath)  
Telefon +49 (0)2159 - 9188.0  
Telefaks +49 (0)2159 - 4242  
E-mail: [info@imav.com](mailto:info@imav.com)  
Internet: <http://www.imav.com>

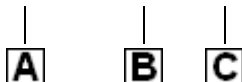
**IZ-180-400-00**  
(Zmiany zastrzeżone!)



**zawór zwrotny wymienny CETOP 7  
(płyta pośrednia) z A+B wewn.do P  
WRVDZ-10.-...**

**Przykład zamówienia:**

WRVDZ - 10A - 0.6



IMAV-Hydraulik GmbH  
Breite Strasse 10  
D-40670 Meerbusch (Osterath)  
Telefon +49 (0)2159 - 9188.0  
Telefaks +49 (0)2159 - 4242  
E-mail: [info@imav.com](mailto:info@imav.com)  
Internet: <http://www.imav.com>

**IZ-180-400-00**

(Zmiany zastrzeżone!)

**Klucz typu:**

- |   |  |
|---|--|
| <b>A</b> wersja urządzenia<br>zawór zwrotny wymienny<br>z ukł. otworów DIN 24340 forma A<br>rodzaj budowy: płyta wielowarstwowa | <b>B</b> wielkość konstrukcyjna i materiał<br>10A = Alu (F37)<br>10S = stal (9SMnPb28K lub GGG-40) |
|   | <b>C</b> średnica dyszy<br>0,4 - 2,0 mm  |

**Dane techniczne**

<b>ciężar:</b>	1,9 / 5,4 kg (A/S)
<b>ciężnienie nominalne:</b>	250 bar (A) 350 bar (S)
<b>zawór zwrotny trójdrogowy:</b>	WRVCG-04 patrz arkusz wymiarowy nr: IC-310-000-00
<b>zawór zwrotny do wbudowania:</b>	RKVE-04 patrz arkusz wymiarowy nr: IC-160-000-00
<b>Do zakresu dostawy należą:</b>	DT-10 = uchwyt uszczelnienia z zawulkanizowanym pierścieniem uszczelniającym (Viton FPM)