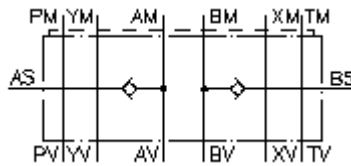


**zawór antykawitacyjny CETOP 8
(płyta pośrednia) BSPP 1 1/2" zewn.
NSZ-25A-A+B**



IMAV-Hydraulik GmbH
Breite Strasse 10
D-40670 Meerbusch (Osterath)
Telefon +49 (0)2159 - 9188.0
Telefaks +49 (0)2159 - 4242
E-mail: info@imav.com
Internet: <http://www.imav.com>

Symbol:



Ciśnienie nominalne:

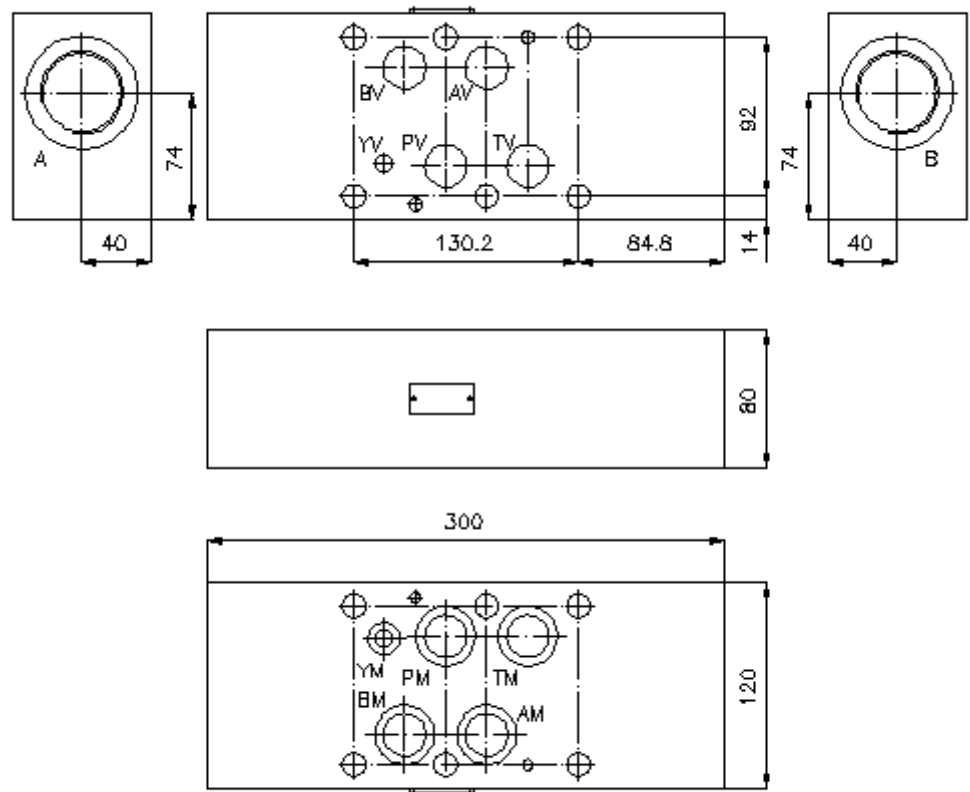
250 bar

Prąd nominalny:

240 l/min.

IZ-190-600-00

(Zmiany zastrzeżone!)



**zawór antykawitacyjny CETOP 8
(płyta pośrednia) BSPP 1 1/2" zewn.
NSZ-25A-A+B**



IMAV-Hydraulik GmbH
Breite Strasse 10
D-40670 Meerbusch (Osterath)
Telefon +49 (0)2159 - 9188.0
Telefaks +49 (0)2159 - 4242
E-mail: info@imav.com
Internet: <http://www.imav.com>

IZ-190-600-00

(Zmiany zastrzeżone!)

Przykład zamówienia:

NSZ - 25A - A+B
| | |
A **B** **C**

Klucz typu:

A wersja urządzenia
zawór antykawitacyjny
z ukł. otworów DIN 24340 forma A
rodzaj budowy: płyta wielowarstwowa

B wielkość konstrukcyjna i materiał
25A = Alu (F37)

C funkcja wykonawcza
A+B = działający w A i B

Dane techniczne

ciśnienie nominalne: 250 bar
prąd nominalny: 240 l/min
ciężar: 7,1 kg
ciśnienie otwarcia: 0,2 - 0,3 bar
zawór zwrotny do wbudowania: RKVC-32 patrz arkusz wymiarowy nr: IC-210-000-00
uszczelnienie: do zakresu dostawy należą
4 szt. pierścieni uszczelniających 28,17 x 3,53
1 szt. pierścieni uszczelniających 14,00 x 2,65