

**płyta różnicowego zał. pras CETOP 3
(płyta pośrednia) w B z dyszą
DSZ-06S-B/...mm**



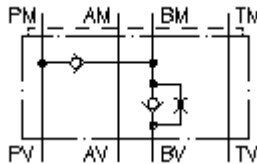
Symbol:

Ciśnienie nominalne:

350 bar

Prąd nominalny:

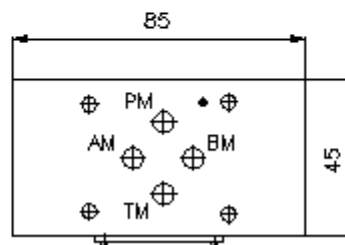
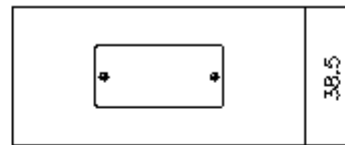
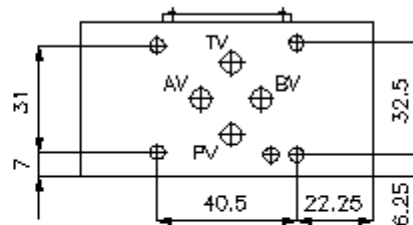
30 l/min.



IMAV-Hydraulik GmbH
Breite Strasse 10
D-40670 Meerbusch (Osterath)
Telefon +49 (0)2159 - 9188.0
Telefaks +49 (0)2159 - 4242
E-mail: info@imav.com
Internet: <http://www.imav.com>

IZ-210-203-00

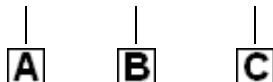
(Zmiany zastrzeżone!)



**płyta różnicowego zał. pras CETOP 3
(płyta pośrednia) w B z dyszą
DSZ-06S-B/...mm**

Przykład zamówienia:

DSZ - 06S - B/1.0 MM



IMAV-Hydraulik GmbH
Breite Strasse 10
D-40670 Meerbusch (Osterath)
Telefon +49 (0)2159 - 9188.0
Telefaks +49 (0)2159 - 4242
E-mail: info@imav.com
Internet: <http://www.imav.com>

IZ-210-203-00

(Zmiany zastrzeżone!)

Klucz typu:

A **wersja urządzenia**
płyta układu różnicowego
z ukł. otworów DIN 24340 forma A
rodzaj budowy: płyta wielowarstwowa

B **wielkość konstrukcyjna i materiał**
06S = stal (9SMnPb28K lub GGG-40)

C **funkcja wykonawcza**
B/1.0mm = zawór zwrotny z otworem
dławiającym 1,0 mm w kanale "B"

Dane techniczne

ciśnienie nominalne: 350 bar

prąd nominalny: 30 l/min

ciężar: 1,1 kg

ciśnienie otwarcia: 0,2 - 0,3 bar

**wolny kierunek
przepływu:** patrz Symbol

**Do zakresu dostawy
należą:** DT-06 = uchwyt uszczelnienia z zawulkanizowanym pierścieniem
uszczelniającym (Viton FPM)