

**płyta różnicowego zał. pras CETOP 5
(płyta pośrednia) w A z dyszą
DSCZ-10.-A/...mm**



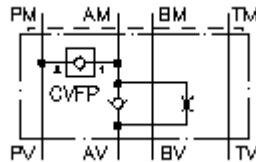
Symbol:

Ciśnienie nominalne:

350 bar

Prąd nominalny:

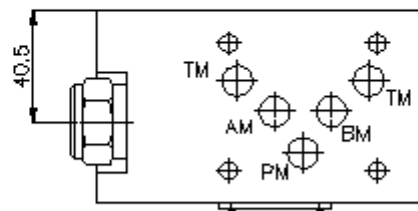
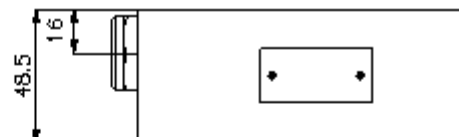
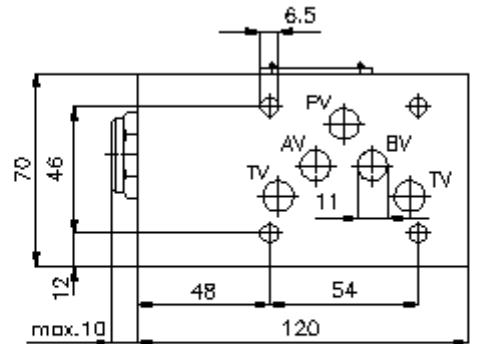
50 l/min.



IMAV-Hydraulik GmbH
Breite Strasse 10
D-40670 Meerbusch (Osterath)
Telefon +49 (0)2159 - 9188.0
Telefaks +49 (0)2159 - 4242
E-mail: info@imav.com
Internet: <http://www.imav.com>

IZ-210-451-00

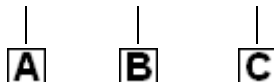
(Zmiany zastrzeżone!)



**płyta różnicowego zał. pras CETOP 5
(płyta pośrednia) w A z dyszą
DSCZ-10.-A/...mm**

Przykład zamówienia:

DSCZ - 10A - A/1.0 MM



IMAV-Hydraulik GmbH
Breite Strasse 10
D-40670 Meerbusch (Osterath)
Telefon +49 (0)2159 - 9188.0
Telefaks +49 (0)2159 - 4242
E-mail: info@imav.com
Internet: <http://www.imav.com>

IZ-210-451-00

(Zmiany zastrzeżone!)

Klucz typu:

- | | |
|--|--|
| <p>A wersja urządzenia
płyta układu różnicowego
z ukł. otworów DIN 24340 forma A
rodzaj budowy: płyta wielowarstwowa</p> | <p>B wielkość konstrukcyjna i materiał
10A = Alu (F37)
10S = stal (9SMnPb28K lub GGG-40)</p> <p>C funkcja wykonawcza
A/1.0mm = zawór zwrotny z otworem
dławiającym 1,0 mm w kanale "A"</p> |
|--|--|

Dane techniczne

ciśnienie nominalne:	250 bar (A) 350 bar (S)
prąd nominalny:	50 l/min
ciężar:	1,1 / 2,9 kg (A/S)
ciśnienie otwarcia:	0,2 - 0,3 bar
wolny kierunek przepływu:	patrz Symbol
zawór zwrotny:	CVFP-10.-0-.. patrz arkusz wymiarowy nr: CC-110-101-00
Do zakresu dostawy należą:	DT-10 = uchwyt uszczelnienia z zawulkanizowanym pierścieniem uszczelniającym (Viton FPM)