

**płyta różnicowego zał. pras CETOP 5  
(płyta pośrednia) w B z dyszą  
DSCZ-10.-B/..mm**



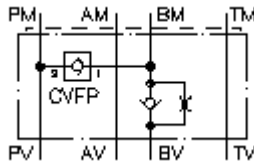
**Symbol:**

**Ciśnienie nominalne:**

350 bar

**Prąd nominalny:**

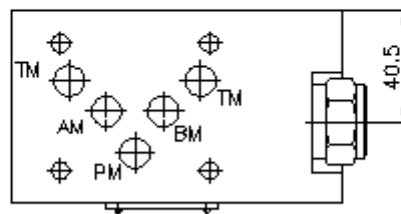
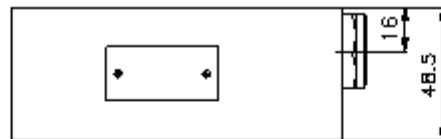
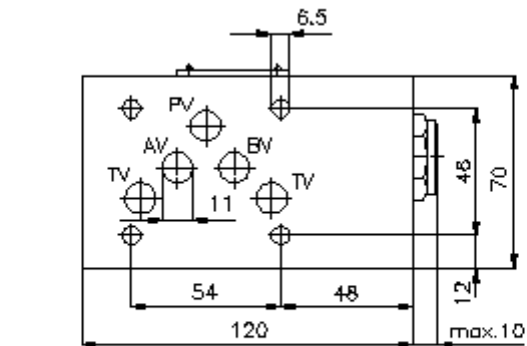
50 l/min.



IMAV-Hydraulik GmbH  
Breite Strasse 10  
D-40670 Meerbusch (Osterath)  
Telefon +49 (0)2159 - 9188.0  
Telefaks +49 (0)2159 - 4242  
E-mail: [info@imav.com](mailto:info@imav.com)  
Internet: <http://www.imav.com>

**IZ-210-453-00**

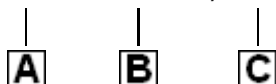
(Zmiany zastrzeżone!)



**płyta różnicowego zał. pras CETOP 5  
(płyta pośrednia) w B z dyszą  
DSCZ-10.-B/..mm**

**Przykład zamówienia:**

DSCZ - 10A - B/1.0 MM



IMAV-Hydraulik GmbH  
Breite Strasse 10  
D-40670 Meerbusch (Osterath)  
Telefon +49 (0)2159 - 9188.0  
Telefaks +49 (0)2159 - 4242  
E-mail: [info@imav.com](mailto:info@imav.com)  
Internet: <http://www.imav.com>

**IZ-210-453-00**

(Zmiany zastrzeżone!)

**Klucz typu:**

- |  |  |
|--|--|
| <b>A</b> <b>wersja urządzenia</b><br>płyta układu różnicowego<br>z ukł. otworów DIN 24340 forma A<br>rodzaj budowy: płyta wielowarstwowa | <b>B</b> <b>wielkość konstrukcyjna i materiał</b><br>10A = Alu (F37)<br>10S = stal (9SMnPb28K lub GGG-40)  |
|  | <b>C</b> <b>funkcja wykonawcza</b><br>B/1.0mm = zawór zwrotny z otworem<br>dławiającym 1,0 mm w kanale "B" |

**Dane techniczne**

<b>ciśnienie nominalne:</b>	250 bar (A) 350 bar (S)
<b>prąd nominalny:</b>	50 l/min
<b>ciężar:</b>	1,1 / 2,9 kg (A/S)
<b>ciśnienie otwarcia:</b>	0,2 - 0,3 bar
<b>wolny kierunek przepływu:</b>	patrz Symbol
<b>zawór zwrotny:</b>	CVFP-10.-0-.. patrz arkusz wymiarowy nr: <a href="#">CC-110-101-00</a>
<b>Do zakresu dostawy należą:</b>	DT-10 = uchwyt uszczelnienia z zawulkanizowanym pierścieniem uszczelniającym (Viton FPM)