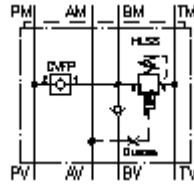


**układ różnicowy załącz.pras CETOP 5  
(płyta pośrednia) w B  
DPSCZ-10.-B/..**



**Symbol:**



**Ciśnienie nominalne:**

350 bar

**Prąd nominalny:**

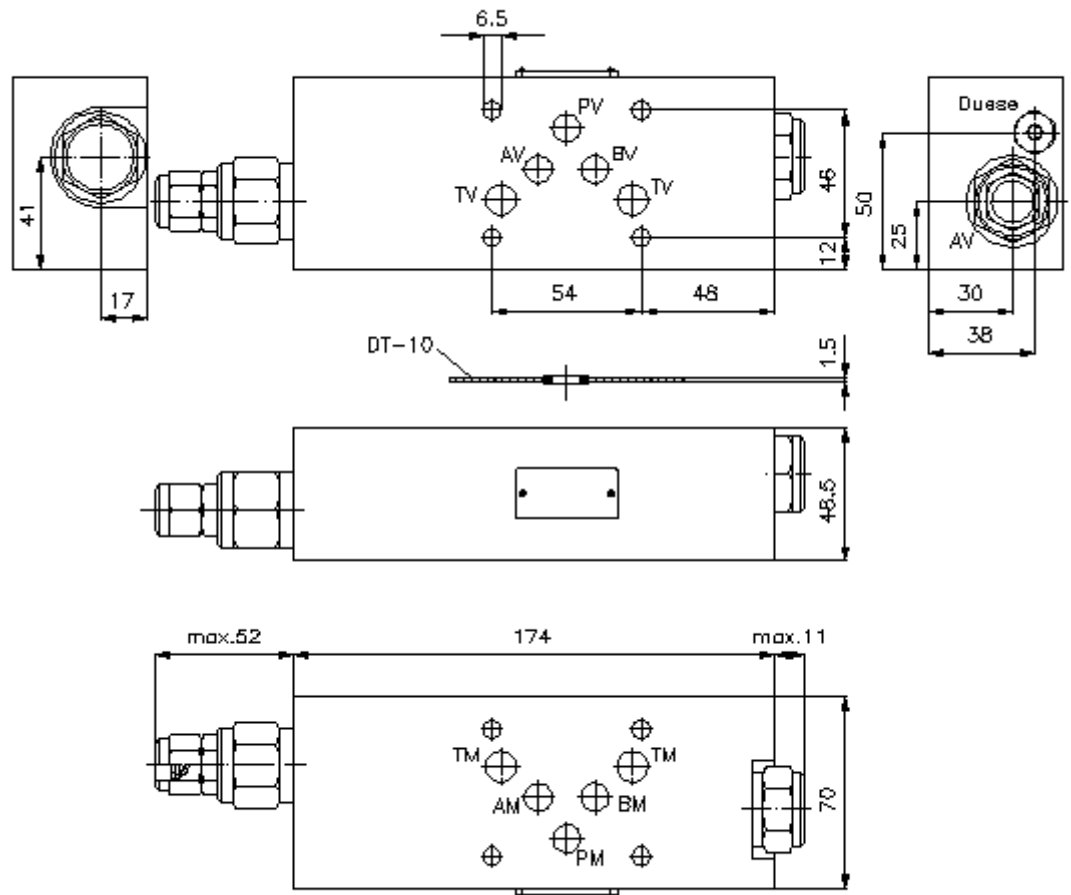
100 l/min.



IMAV-Hydraulik GmbH  
Breite Strasse 10  
D-40670 Meerbusch (Osterath)  
Telefon +49 (0)2159 - 9188.0  
Telefaks +49 (0)2159 - 4242  
E-mail: [info@imav.com](mailto:info@imav.com)  
Internet: <http://www.imav.com>

**IZ-250-470-00**

(Zmiany zastrzeżone!)



# układ różnicowy załącz.pras CETOP 5 (płyta pośrednia) w B DPSCZ-10.-B/..



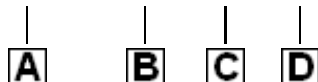
IMAV-Hydraulik GmbH  
Breite Strasse 10  
D-40670 Meerbusch (Osterath)  
Telefon +49 (0)2159 - 9188.0  
Telefaks +49 (0)2159 - 4242  
E-mail: [info@imav.com](mailto:info@imav.com)  
Internet: <http://www.imav.com>

**IZ-250-470-00**

(Zmiany zastrzeżone!)

## Przykład zamówienia:

DPSCZ - 10A - B / 12



## Klucz typu:

- |   |   |
|---|---|
| <b>A</b> wersja urządzenia<br>płyta układu różnicowego<br>z ukł. otworów DIN 24340 forma A<br>rodzaj budowy: płyta wielowarstwowa | <b>C</b> funkcja wykonawcza<br>B = działający w B   |
| <b>B</b> wielkość konstrukcyjna i materiał<br>10A = Alu (F37)<br>10S = stal (9SMnPb28K lub GGG-40)                                | <b>D</b> zakres nastawności ciśnienia<br>zawór odcinający HLSV-10.-.. (AV)<br>12 = 17,2 - 83 bar<br>20 = 55,2 - 140 bar<br>40 = 151,7 - 276 bar |

## Dane techniczne

### Wskazówka:

Przyłącze "A" musi być połączone z dolną stroną cylindra.  
Zawór wyłączający musi być nastawiony co najmniej 10 - 20% niżej od ciśnienia systemu.  
np. ciśnienie systemu = 60 bar; zawór wyłączający = 50 bar =  
nastawienie ciśnienia 12

<b>ciśnienie nominalne:</b>	250 bar (A) 350 bar (S)
<b>prąd nominalny:</b>	100 l/min
<b>ciężar:</b>	1,4 / 4,6 kg (A/S)
<b>zawór ciśnieniowy:</b>	zawór wyłączający ciśnienie wkręcany HLSV-10.-.. patrz arkusz wymiarowy nr: <a href="#">CP-350-101-00</a>
<b>zawór zwrotny:</b>	zawór zwrotny wkręcany CVFP-10.-.. patrz arkusz wymiarowy nr: <a href="#">CC-110-101-00</a>
<b>Do zakresu dostawy należą:</b>	DT-10 = uchwyt uszczelnienia z zawulkanizowanym pierścieniem uszczelniającym (Viton FPM)