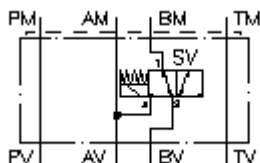


**układ różnicowy załącz.pras CETOP 3
(płyta pośrednia)
DPSEZ-06S-B/.....**



Symbol:



Ciśnienie nominalne:

350 bar

Prąd nominalny:

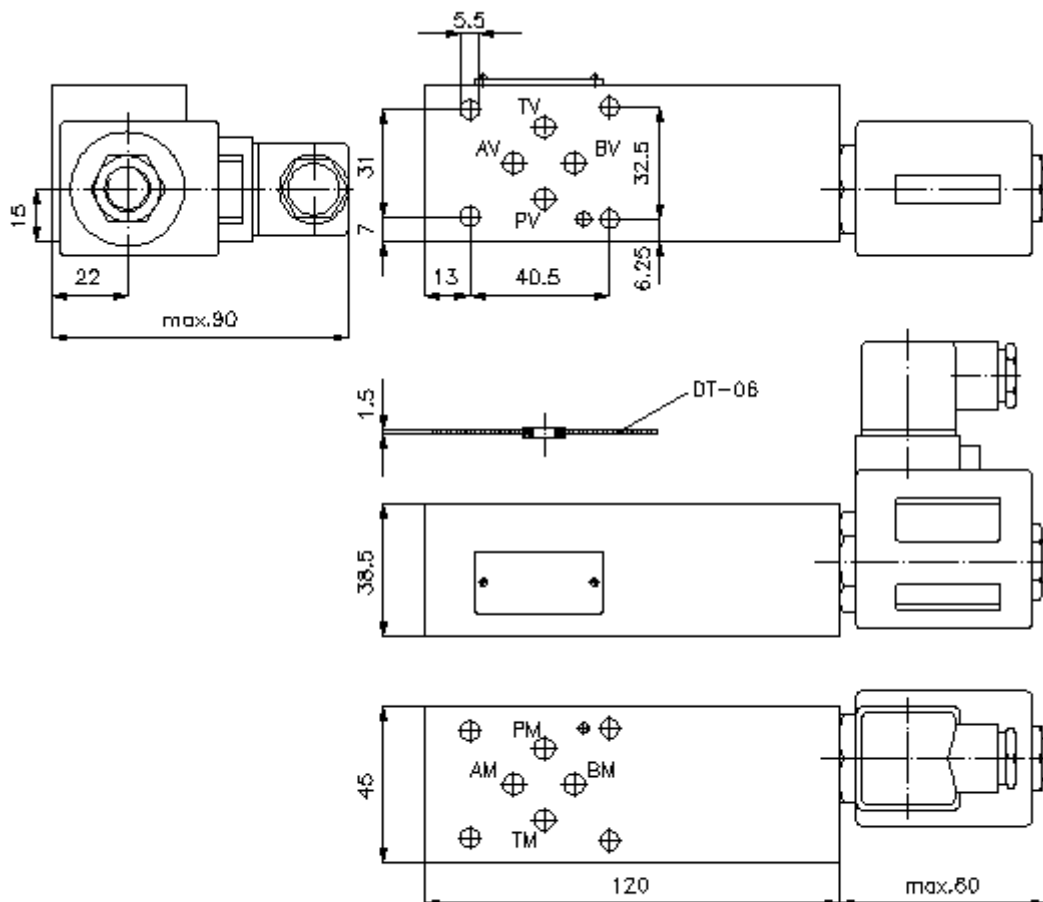
25 l/min.



IMAV-Hydraulik GmbH
Breite Strasse 10
D-40670 Meerbusch (Osterath)
Telefon +49 (0)2159 - 9188.0
Telefaks +49 (0)2159 - 4242
E-mail: info@imav.com
Internet: <http://www.imav.com>

IZ-270-200-00

(Zmiany zastrzeżone!)



układ różnicowy załącz.pras CETOP 3 (płyta pośrednia) DPSEZ-06S-B/.....

Przykład zamówienia:

DPSEZ - 06S - B / 024D G H
| | | | | |
A **B** **C** **D** **E** **F**



IMAV-Hydraulik GmbH
Breite Strasse 10
D-40670 Meerbusch (Osterath)
Telefon +49 (0)2159 - 9188.0
Telefaks +49 (0)2159 - 4242
E-mail: info@imav.com
Internet: <http://www.imav.com>

IZ-270-200-00

(Zmiany zastrzeżone!)

Klucz typu:

- A wersja urządzenia**
płyta układu różnicowego
z ukł. otworów DIN 24340 forma A
rodzaj budowy: płyta wielowarstwowa
- B wielkość konstrukcyjna i materiał**
06S = stal (9SMnPb28K lub GGG-40)
- C funkcja wykonawcza**
B = działający w B
- D napięcie zasilania**
napięcie stałe:
012D = 12V DC
024D = 24V DC
napięcie zmienne:
120A = 120V AC
240A = 240V AC
inne napięcia na zapytanie
- E przyłącze elektryczne**
G = wtyczka wg. DIN 43650, inne rodzaje podłączania patrz arkusz wymiarowy nr: MS-010-000-00
- F wersja**
H = wersja wysokociśnieniowa tylko w przypadku SV11-10.-3-..

Dane techniczne

Wskazówka:	Przyłącze "A" musi być połączone z dolną stroną cylindra.
ciśnienie nominalne:	250 bar (SV1) 350 bar (SV11)
prąd nominalny:	25 l/min
ciężar:	1,7 kg
zawór wkręcany:	zawór elektromagnetyczny 3/2 wkręcany SV1-10.-3-.. patrz arkusz wymiarowy nr: MS-510-100-00
zawór wkręcany:	zawór elektromagnetyczny 3/2 wkręcany SV11-10.-3-.. patrz arkusz wymiarowy nr: MS-510-101-00
Do zakresu dostawy należą:	DT-06 = uchwyt uszczelnienia z zawulkanizowanym pierścieniem uszczelniającym (Viton FPM)