

**układ różnicowy załącz.pras CETOP 7
(płyta pośrednia)
DPSEZ-16.-B./.....**



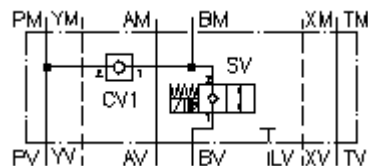
Symbol:

Ciśnienie nominalne:

350 bar

Prąd nominalny:

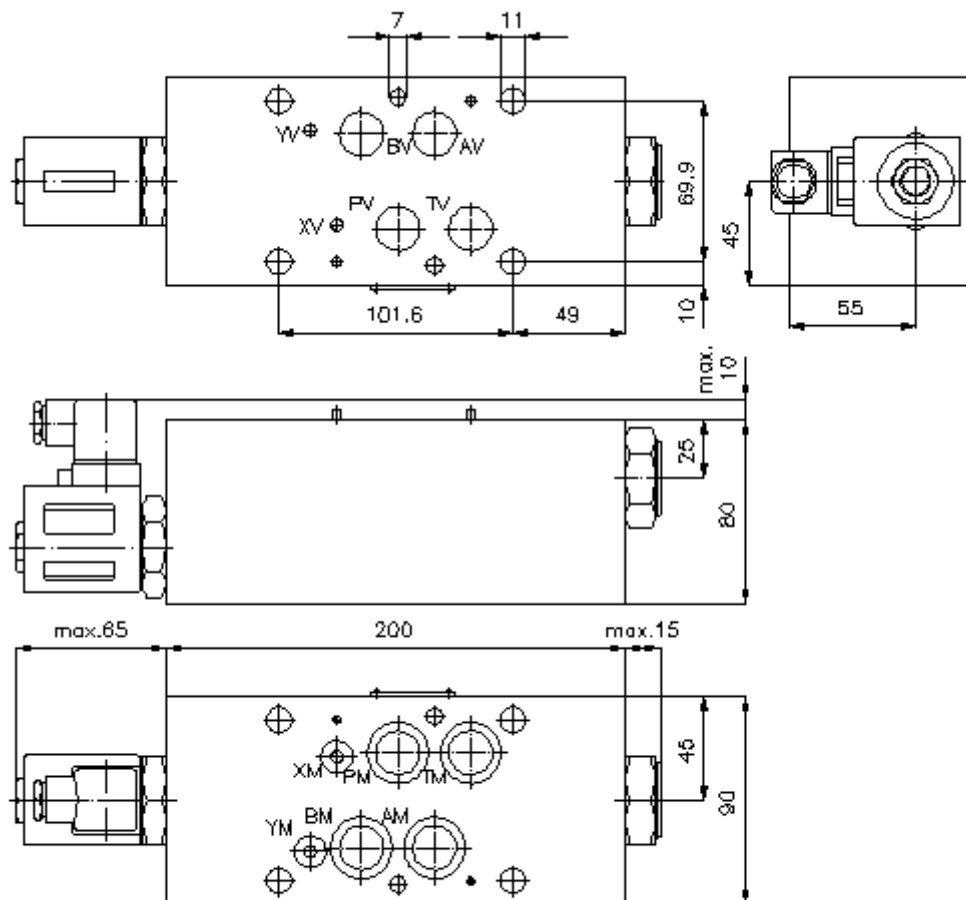
250 l/min.



IMAV-Hydraulik GmbH
Breite Strasse 10
D-40670 Meerbusch (Osterath)
Telefon +49 (0)2159 - 9188.0
Telefaks +49 (0)2159 - 4242
E-mail: info@imav.com
Internet: <http://www.imav.com>

IZ-270-500-00

(Zmiany zastrzeżone!)



układ różnicowy załącz.pras CETOP 7 (płyta pośrednia) DPSEZ-16.-B./.....

Przykład zamówienia:

DPSEZ - 16 A - B C / 024D G H
| | | | | | |
A **B** **C** **D** **E** **F** **G**



IMAV-Hydraulik GmbH
Breite Strasse 10
D-40670 Meerbusch (Osterath)
Telefon +49 (0)2159 - 9188.0
Telefaks +49 (0)2159 - 4242
E-mail: info@imav.com
Internet: <http://www.imav.com>

IZ-270-500-00

(Zmiany zastrzeżone!)

Klucz typu:

- A** **wersja urządzenia**
płyta układu różnicowego
z ukł. otworów DIN 24340 forma A
rodzaj budowy: płyta wielowarstwowa
- B** **wielkość konstrukcyjna i materiał**
16A = Alu (F37)
16S = stal (9SMnPb28K lub GGG-40)
- C** **funkcja wykonawcza**
B = działający w B
- D** **ustawienie podst. zaworu elektrom.**
C = w stanie bezprądowym zamknięty
SV1-16.-C- patrz arkusz wymiarowy nr:
[MS-240-160-00](#)
SV13-16.-C-.. patrz arkusz wymiarowy nr:
[MS-240-161-00](#)
0 = w stanie bezprądowym otwarty
SV3-16.-0- patrz arkusz wymiarowy nr:
[MS-440-160-00](#)
SV13-16.-0-.. patrz arkusz wymiarowy nr:
[MS-440-161-00](#)
- E** **napięcie zasilania**
napięcie stałe:
012D = 12V DC
024D = 24V DC
napięcie zmienne:
120A = 120V AC
240A = 240V AC
inne napięcia na zapytanie
- F** **przyłącze elektryczne**
G = wtyczka wg. DIN 43650, inne rodzaje
podłączania patrz arkusz wymiarowy nr:
MS-010-000-00
- G** **H = wersja wysokociśnien. (SV13)**
dotyczy tylko wersji ze stali

Dane techniczne

| | |
|-----------------------------------|---|
| Wskazówka: | Przyłącze "A" musi być połączone z dolną stroną cylindra. |
| ciśnienie nominalne: | 210 bar (A) 350 bar (S) |
| prąd nominalny: | 250 l/min |
| ciężar: | 4,6 / 11, 11 kg (A/S) |
| zawór wkręcany: | zawór zwrotny wkręcany CV1-16.-... patrz arkusz wymiarowy nr: MC-140-160-00 |
| Do zakresu dostawy należą: | 3 szt. pierścieni uszczelniających 22,22 x 2,62 3 szt. pierścieni uszczelniających 9,19 x 2,62 |