

**układ różnicowy załącz.pras CETOP 8
(płyta pośrednia)
DPSEZ-25.-B./.....**



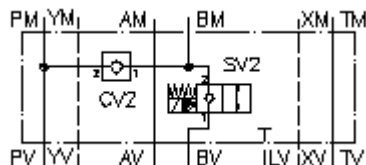
Symbol:

Ciśnienie nominalne:

350 bar

Prąd nominalny:

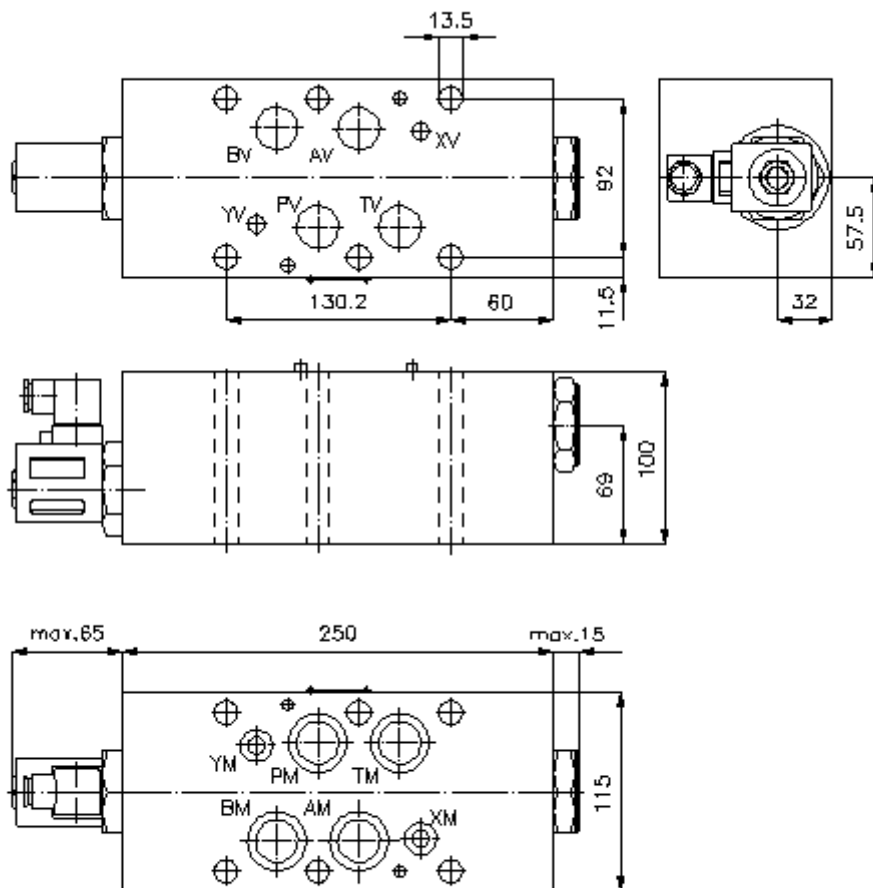
450 l/min.



IMAV-Hydraulik GmbH
Breite Strasse 10
D-40670 Meerbusch (Osterath)
Telefon +49 (0)2159 - 9188.0
Telefaks +49 (0)2159 - 4242
E-mail: info@imav.com
Internet: <http://www.imav.com>

IZ-270-600-00

(Zmiany zastrzeżone!)



układ różnicowy załącz.pras CETOP 8 (płyta pośrednia) DPSEZ-25.-B./.....

Przykład zamówienia:

DPSEZ - 25 A - B C / 024D G H
| | | | | | |
A **B** **C** **D** **E** **F** **G**



IMAV-Hydraulik GmbH
Breite Strasse 10
D-40670 Meerbusch (Osterath)
Telefon +49 (0)2159 - 9188.0
Telefaks +49 (0)2159 - 4242
E-mail: info@imav.com
Internet: <http://www.imav.com>

IZ-270-600-00

(Zmiany zastrzeżone!)

Klucz typu:

- A** **wersja urządzenia**
płyta układu różnicowego
z ukł. otworów DIN 24340 forma A
rodzaj budowy: płyta wielowarstwowa
- B** **wielkość konstrukcyjna i materiał**
25A = Alu (F37)
25S = stal (9SMnPb28K lub GGG-40)
- C** **funkcja wykonawcza**
B = działający w B
- D** **ustawienie podst. zaworu elektrom.**
C = w stanie bezprądowym zamknięty
SV2-20.-C- patrz arkusz wymiarowy nr:
[MS-240-200-00](#)
SV13-20.-C-.. patrz arkusz wymiarowy nr:
[MS-240-201-00](#)
0 = w stanie bezprądowym otwarty
SV3-20.-0- patrz arkusz wymiarowy nr:
[MS-440-200-00](#)
SV13-20.-0-.. patrz arkusz wymiarowy nr:
[MS-440-201-00](#)
- E** **napięcie zasilania**
napięcie stałe:
012D = 12V DC
024D = 24V DC
napięcie zmienne:
120A = 120V AC
240A = 240V AC
inne napięcia na zapytanie
- F** **przyłącze elektryczne**
G = wtyczka wg. DIN 43650, inne rodzaje
podłączania patrz arkusz wymiarowy nr:
MS-010-000-00
- G** **H = wersja wysokociśnien. (SV13)**
dotyczy tylko wersji ze stali

Dane techniczne

Wskazówka:	Przyłącze "A" musi być połączone z dolną stroną cylindra.
ciśnienie nominalne:	210 bar (A) 350 bar (S)
prąd nominalny:	450 l/min
ciężar:	7,4 / 20,3 kg (A/S)
zawór wkręcany:	zawór zwrotny wkręcany CV2-20.-.. patrz arkusz wymiarowy nr: MC-150-200-00
Do zakresu dostawy należą:	4 szt. pierścieni uszczelniających 28,17 x 3,53 2 szt. pierścieni uszczelniających 14,00 x 2,65