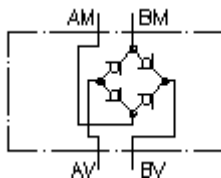


**prostownik przepływu CETOP 3  
(płyta pośrednia)  
SGZ-06S**



**Symbol:**



**Ciśnienie nominalne:**

350 bar

**Prąd nominalny:**

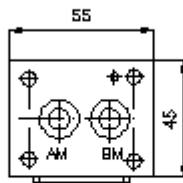
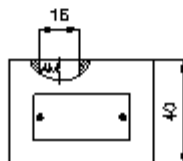
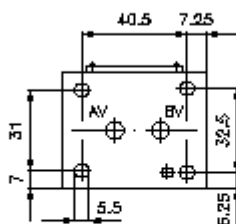
30 l/min.



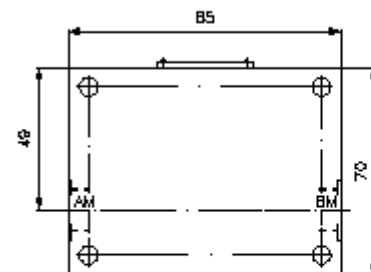
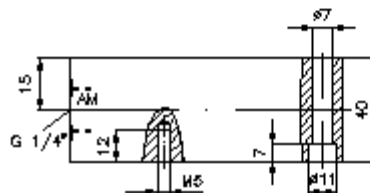
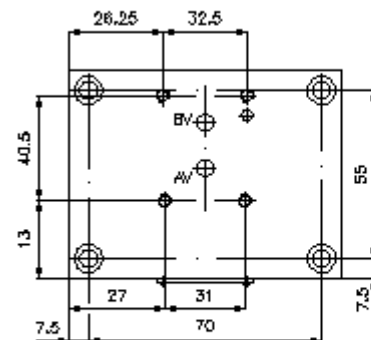
IMAV-Hydraulik GmbH  
Breite Strasse 10  
D-40670 Meerbusch (Osterath)  
Telefon +49 (0)2159 - 9188.0  
Telefaks +49 (0)2159 - 4242  
E-mail: [info@imav.com](mailto:info@imav.com)  
Internet: <http://www.imav.com>

**IZ-310-200-00**

(Zmiany zastrzeżone!)



SGZ-06S



SGA-06-B02

**prostownik przepływu CETOP 3  
(płyta pośrednia)  
SGZ-06S**

**Przykład zamówienia:**

SGZ - 06S

|  
**A**

|  
**B**



IMAV-Hydraulik GmbH  
Breite Strasse 10  
D-40670 Meerbusch (Osterath)  
Telefon +49 (0)2159 - 9188.0  
Telefaks +49 (0)2159 - 4242  
E-mail: [info@imav.com](mailto:info@imav.com)  
Internet: <http://www.imav.com>

**IZ-310-200-00**

(Zmiany zastrzeżone!)

**Klucz typu:**

**A** **wersja urządzenia**  
płyta prostownika prądowego  
rodzaj budowy: płyta wielowarstwowa

**B** **wielkość konstrukcyjna i materiał**  
06S = stal (9SMnPb28K lub GGG-40)

**Dane techniczne**

**ciśnienie nominalne:** 350 bar  
**prąd nominalny:** 30 l/min  
**ciężar:** 0,6 kg